

ANTARKTIS - JENSEITS DES POLARKREISES - WILKINS- SCHELFEIS

Expedition zu einer sehr selten besuchten Region

Auf dieser Reise werden einige historisch bedeutsame Gebiete der Antarktis erkundet, wie z. B. die sehr selten besuchte Bellingshausen-See, die Marguerite-Bucht und die Alexander-Insel. Die Expeditionen konzentriert sich auf Orte, die von Adrien De Gerlache auf seiner belgischen Antarktis-Expedition (1897 - 1899) und Jean-Baptiste Charcot auf seiner französischen Antarktis-Expedition (1904 - 07) entdeckt wurden.

REISEDATEN

Mi 13 Mär - Do 28 Mär 2024 (16 Tage) ab 10'455.-

Auf Anfrage

PREISE / ZUSCHLÄGE

Richtpreise pro Person

- **Vierbettkabine** ab CHF 10'455.-
- **Dreibettkabine Bullauge** ab CHF 11'790.-
- **Doppelkabine Bullauge** ab CHF 12'950.-
- **Doppelkabine Fenster** ab CHF 13'475.-
- **Doppelkabine Deluxe** ab CHF 14'285.-
- **Doppelkabine Superior** ab CHF 15'100.-
- **Junior Suite** ab CHF 16'085.-
- **Grand Suite** ab CHF 18'180.-

Die Preise sind Richtpreise und können variieren.

Reisecode: 3145

FACTS & FIGURES

Hondius

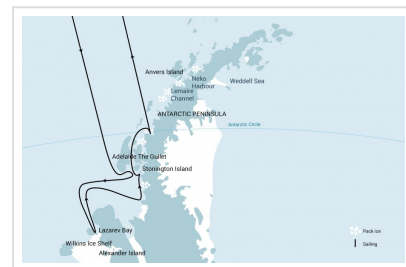
Schiff

16 Tage

Dauer

10'455.-

Richtpreis ab (CHF)



Reiseprogramm

1. Tag: Einschiffung in Ushuaia, Argentinien

Individuelle Anreise nach Ushuaia. Einschiffung auf Ihr Expeditionsschiff. Nach dem Kabinenbezug und der Sicherheitsübung heisst es "Leinen los!". Sie nehmen Kurs auf die Antarktis.

2. - 3. Tag: Auf See

Obwohl Sie jetzt auf See sind, gibt es selten einen einsamen Moment, denn mehrere Vogelarten wie Albatrosse, Sturmschwalben, Sturmtaucher und Tauchsturmvögel folgen dem Schiff auf dem Weg nordostwärts. Zudem hält das Expeditionsteam Vorträge an Bord, um Sie auf die kommenden Tage einzustimmen.

4. Tag: Durch die Pendleton Strait

Am Nachmittag erreichen wir die antarktische Halbinsel in der Nähe des Polarkreises. Wenn das Meereis es zulässt, kann durch die Pendleton-Strasse gefahren werden und eine Anlandung an der selten besuchten Südspitze von Renaud Island versucht werden. Hier haben Sie die Möglichkeit, die ersten Adélie-Pinguine der Reise zu sehen und spektakuläre Ausblicke auf die Eisberge in dieser surrealen, schneebedeckten Umgebung zu geniessen.

Am Nachmittag segeln wir zu den Fischinseln und treffen dort auf eine der südlichsten Adélie-Pinguin- und Blauaugen-Kolonien der Antarktischen Halbinsel.

Die Nacht verbringen wir in der Gegend von Crystal Sound. Mit etwas Glück können Sie in dieser Gegend Orcas, Buckel- und Zwergwale sehen.

5. Tag: Detaille Island und The Gullet

Detaille Island - Hier können Sie an einer verlassenen britischen Forschungsstation anlanden und die hochgelegene Lage der Insel und die imposante Gletscherlandschaft bewundern.

Anschliessend fahren wir durch den "Gullet", einen der beeindruckendsten schmalen Kanäle der Antarktis, mit hoch aufragenden Bergen auf beiden Seiten. Wenn die Eisverhältnisse es zulassen, werden wir am Nachmittag auch eine Anlandung versuchen.

6. Tag: Pourquoi Pas und Hufeiseninseln

Porquoi Pas wurde von dem berühmten Entdecker Charcot entdeckt und kartiert und bietet eine angenehme Anlandung an einem felsigen Strand vor der Kulisse des Moirer-Gletschers - ein leichter Spaziergang vom Landeplatz aus bietet einen beeindruckenden Blick auf diesen. Antarktische Pelzrobben entspannen sich gerne auf der kleinen Ebene hinter dem Strand und ergänzen die Tierwelt, der wir auf dieser Reise begegnen.

Anschliessend machen wir uns auf den Weg zur Hufeiseninsel - so genannt wegen ihrer markanten Form -, einer verlassenen Forschungsstation, die einen Einblick in die Anfänge der wissenschaftlichen Forschung gibt und in der Originalgegenstände ausgestellt sind, die zeigen, wie anders die Lebensweise in jenen Pioniertagen war. Die Hütte liegt inmitten einer der schönsten Landschaften der Antarktis mit Blick auf die Berge und den Schnee der Pourquoi-Pas-Insel sowie auf die Bergkette der Insel.

7. - 10. Tag: George IV und Wilkins-Schelfeis

Wenn die Eis- und Wetterbedingungen es zulassen, fahren wir zu den Schelfeis der Antarktis (George IV und Wilkins). Wir hoffen, Ihnen die Ausmasse dieser riesigen Klippen und Eisflächen zeigen zu können, die uns und unser Schiff in den Schatten stellen werden. Eine Reihe von antarktischen Wildtieren wie Buckelwale, Pelzrobben und Adeliepingvine und wenn wir Glück haben, sehen wir vielleicht auch eine oder mehrere Ross-Robben.

11. Tag: Jenny- und Leonie-Inseln

Die Jenny-Insel wird Ihrem Antarktis-Erlebnis einen weiteren Aspekt hinzufügen. Hier werden Sie erhöhte Strände, Hängegletscher und Moosteppe sehen können. Die Insel ist auch bei der Tierwelt sehr beliebt: Seeschwalben, Skuas, See-Elefanten, Leoparden-Robben und Adélie-Pinguine sind regelmässige Besucher.

Eine Landung auf Leonie Island wird Ihnen den Atem rauben. Es besteht die Möglichkeit, eine Wanderung zum Gipfel der Insel zu unternehmen, von wo aus sich ein dramatischer Rundblick auf die Marguerite Bay und Adelaide Island bietet.

12. Tag: Mikkelsen Lagune und Inseln

Lagoon Island ist die nördlichste Insel der Leonie-Inselgruppe, die ebenfalls von Jean-Baptiste Charcot entdeckt und kartiert wurde. Diese niedrig gelegene Insel bietet einen starken Kontrast zu den vorherigen Tagen mit ihren sanft abfallenden Stränden und flachen Gebieten, die es zu erkunden gilt.

Die Mikkelsen-Inseln bieten eine spektakuläre Zodiacfahrt, bei der wir mit etwas Glück bis zu fünf Arten von antarktischen Robben antreffen werden. Vielleicht sehen wir auch einige schöne Vögel, wie Riesensturmvögel und Adeliepingvine.

13. - 15. Tag: Auf See

Mehrere Albatrosarten können dem Schiff in den letzten Tagen Ihrer Reise folgen, zusammen mit Sturmvögeln, Sturmtauchern oder Tauchsturmvögeln. Gönnen Sie sich noch einen letzten Drink an der Bar zusammen mit neu gewonnenen Reisebekanntschaften und stossen Sie auf die erfolgreiche Reise an.

16. Tag: Ausschiffung in Ushuaia, Argentinien

Ausschiffung in Ushuaia, der südlichsten Stadt der Welt. Nach der Ausschiffung organisierter Transfer zum Flughafen und individuelle Weiterreise.

Das Schiff

Hondius

Die 2019 in Dienst gestellte «Hondius» wurde in Kroatien erbaut. Mit einer hohen Eisklasse eignet es sich hervorragend für Expeditionsreisen in polare Gewässer. Die moderne und komfortable Ausstattung lässt den Gast sich schnell wohl- und zuhausefühlen.



Im Preis inbegriffen

- Schiffsreise in der gebuchten Kabinenkategorie, inkl. Vollpension an Bord
- Geführte Landausflüge (inkl. Zodiacfahrten)
- Vorträge durch Experten (in Englisch)
- Kaffee/Tee/Wasser
- Gummistiefel und Schneeschuhe (zur Ausleihe)
- Hafen- und Landungsgebühren
- Sammeltransfers zum Flughafen am Ausschiffungstag (direkt nach Ausschiffung)

Im Preis nicht inbegriffen

- An- und Rückreise ab/bis Ushuaia
- Optionale Aktivitäten
- Sonstige Getränke
- Versicherungen
- Trinkgelder

Hinweise

- Der Einzelkabinenzuschlag beträgt 70 %.
- Einzelreisende können ohne Aufpreis eine Kabine mit einem Reisenden des gleichen Geschlechts teilen.
- Gerne sind wir Ihnen bei der Organisation Ihrer An- & Abreise sowie allfälligen Verlängerungsprogrammen behilflich.
- Aufgrund von Wetter- und Eisverhältnissen sind Routenänderungen jederzeit vorbehalten.