




Weddellmeer – Auf der Suche nach Kaiserpinguinen

Die grösste Pinguinart erleben


Diese Weddellmeer-Reise ist eine echte Expedition. Das Ziel der Reise ist es, die Kaiserpinguine in der Nähe von Snow Hill Island zu beobachten. Da das Schiff nicht nahe genug heranfahren kann, werden Sie mit dem schiffseigenen Helikopter dorthin transferiert – sofern es das Wetter zulässt. Aber in der Region gibt es neben einer eindrucksvollen Eislandschaft auch weitere Pinguinarten wie Adelle- und Eselpinguine zu bestaunen.


AUF EINEN BLICK


 mehrere Reisedaten


 ab CHF 12'150.-


 11 Reisetage

 Ortelius

 Antarktika

 Individualreise

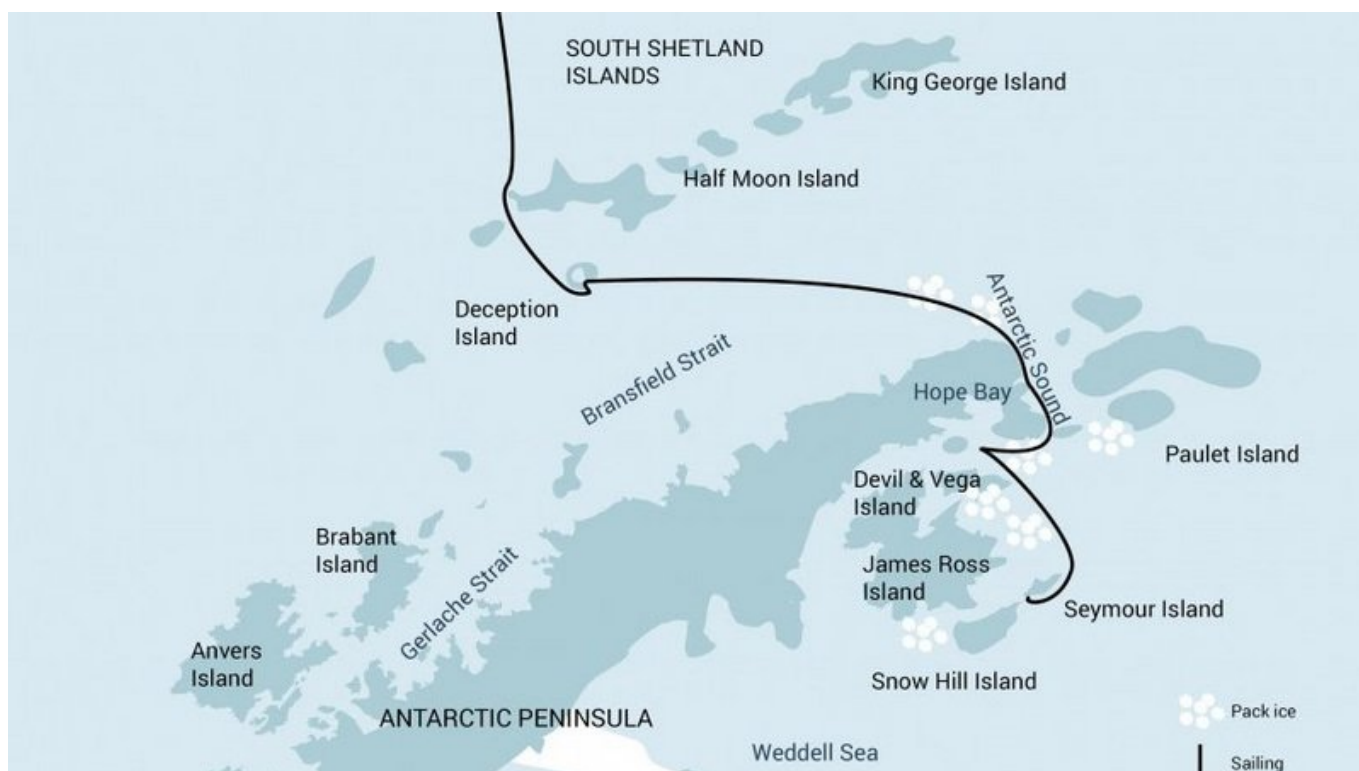
 Kaiserpinguin / Helikopter

- 
 - Beobachtungen aus der Vogelperspektive
 - Kaiserpinguine in ihrer natürlichen Umgebung
 - Zodiacfahrten zwischen Eisschollen

Reisedaten

15.11.2026 - 25.11.2026	Auf Anfrage	Schnorcheln	CHF 12'150.-
25.11.2026 - 05.12.2026	Auf Anfrage		CHF 12'150.-
05.12.2026 - 15.12.2026	Auf Anfrage		CHF 12'150.-
09.11.2027 - 19.11.2027	Auf Anfrage		CHF 12'820.-
29.11.2027 - 09.12.2027	Auf Anfrage		CHF 12'820.-

Reiseroute



Reiseprogramm

1. Tag: Einschiffung in Ushuaia, Argentinien

Individuelle Anreise nach Ushuaia. Einschiffung auf Ihr Expeditionsschiff am Nachmittag. Nach dem Kabinenbezug und der Sicherheitsübung heisst es «Leinen los!». Sie nehmen Kurs in Richtung Antarktika.

2. - 3. Tag: Auf See

Während der nächsten zwei Tage können Sie die Annehmlichkeiten des Schiffes entdecken. Knüpfen Sie neue Kontakte mit anderen Reiseteilnehmern in der Lounge oder schlendern Sie an Deck. Vielleicht haben Sie Glück und entdecken einen Finnwal zwischen den Wellen auftauchen.

Nicht nur das marine Leben, sondern auch die Vogelwelt verändern sich: Wanderalbatrosse, Graukopf-Albatrosse, Schwarzbrauenalbatrosse, Russalbatrosse, Kapsturmvögel, südliche Eissturmvögel, Buntfuss-Sturmschwalben, Blausturmvögel und Antarktissturmvögel sind nur einige

der Vögel, die Sie am Himmel entdecken können.

4. - 7. Tag: Antarktische Halbinsel

Möglicherweise kann der Kapitän direkt über den Antarctic Sund in das Weddellmeer fahren. Riesige, auf Grund gelaufene Tafelberge thronen in der Weite des Weddellmeeres. In diesem Gebiet sind die Kaiserpinguine zu Hause, das eigentliche Ziel dieser Reise. Die Suche erfolgt sowohl mit dem Schiff als auch mit den an Bord befindlichen Hubschraubern. So haben Sie gute Chancen, die Kaiserpinguine auch tatsächlich zu finden und zu sehen – ausser das Wetter macht Ihnen einen Strich durch die Rechnung. Sie dürfen nicht vergessen, dass in dieser Gegend das Wetter das Reiseprogramm diktieren kann und nicht der Mensch.

Auf dieser Reise werden auch Helikopterausflüge angeboten an Orte, die man sonst als Tourist mit einem Expeditionskreuzfahrtschiff nicht erreichen kann:

Westflanke des Antarctic Sund – Die westliche Seite dieses Gebietes ist nur selten aus der Luft zu sehen, aber diese Landschaft ist wirklich einen Überflug wert: Geschichtete Sandsteine, Lavaströme, Gletscher, Eisberge und Packeis erstrecken sich soweit das Auge reicht. Auf den Eisschollen befinden sich oft einzelne Kaiser- und Adelpinguine sowie Dominikanermöwen, Skuas und verschiedene Sturmvogelarten.

Duse Bay – Dort gibt es immer noch viel Schnee und Eis um diese Zeit. Aber ein Grossteil der Wanderung in der Nähe einer alten Notunterkunft führt über erodierten Felsen, welcher mit Flechten in allen Formen und Farben bedeckt ist.

Seymour Island – Hier hat die schwedische Antarktisexpedition von Nordenskjöld im antarktischen Winter 1903 unter schwierigsten Umständen überwintert. Sedimentgesteine, Fossilien und grossartige Ausblicke charakterisieren diesen Ort.

Falls es die Wetterbedingungen zulassen, können auch Zodiacfahrten tiefer ins Weddellmeer unternommen werden:

Devil Island – Heimat einer grossen Kolonie von Adelpinguinen, ausserdem können Wanderungen zum Gipfel dieser Insel durchgeführt werden, von wo aus man einen herrlichen Ausblick hat.

Brown Bluff – Vielleicht der landschaftlich schönste Ort an der gesamten Nordspitze des antarktischen Kontinents: gigantische Steinwände, Felsbrocken, wunderschöne Formationen vulkanischen Ursprungs, die alle mit Eis bedeckt sind.

Gourdin Island – Hier können Sie verschiedene Pinguinarten erleben: Zügel-, Esels- und Adelpinguine bewohnen diese Insel.

8. Tag: Deception Island

Auf Deception Island fährt das Schiff durch Neptuns Bellows in die überflutete Caldera. Hier finden Sie heisse Quellen, eine verlassene Walfangstation und Tausende von Kapsturmvögeln, zahlreiche Dominikanermöwen, Braune und Südpolar Skuas sowie antarktische Seeschwalben. In dieser faszinierenden, schneebedeckten Vulkanlandschaft kann man gut wandern – Pendulum-Cove oder Whalers Bay stehen zur Auswahl.

9. - 10. Tag: Auf See

Mehrere Albatrosarten können dem Schiff in den letzten Tagen Ihrer Reise folgen, zusammen mit Sturmvoögeln, Sturmtauchern oder Tauchsturmvögel. Gönnen Sie sich noch einen letzten Drink an

der Bar mit neu gewonnen Reisebekanntschaften und stossen Sie auf die erfolgreiche Reise an.

11. Tag: Ausschiffung in Ushuaia, Argentinien

Ausschiffung in Ushuaia, der südlichsten Stadt der Welt. Nach Ausschiffung organisierter Transfer zum Flughafen und individuelle Heim- oder Weiterreise.

Im Preis inbegriffen

- Schiffsreise in der gebuchten Kabinenkategorie, inkl. Vollpension an Bord
- Geführte Landausflüge (inkl. Zodiacfahrten)
- Helikoptertransfer vom Schiff zur Anlandung (bestimmte Zeiten nicht garantiert)
- Vorträge durch Experten (in Englisch)
- Kaffee/Tee/Wasser
- Gummistiefel und Schneeschuhe (zur Ausleihe)
- Internetnutzung (jeweils 1,5 GB pro 24 Stunden)
- Hafen- und Landungsgebühren
- Sammeltransfers zum Flughafen am Ausschiffungstag (direkt nach Ausschiffung)

Im Preis nicht inbegriffen

- An- und Rückreise ab/bis Ushuaia
- Optionale Aktivitäten und Helikopter-Sightseeingflüge (sofern angeboten)
- Versicherungen
- Trinkgelder

Preise pro Person

- Saison 2026/27
- Vierbettkabine Bullauge ab CHF 12'150.-
- Dreibettkabine Bullauge ab CHF 13'920.-
- Doppelkabine Bullauge ab CHF 13'920.-
- Doppelkabine Fenster ab CHF 14'400.-
- Doppelkabine Deluxe ab CHF 15'700.-
- Doppelkabine Superior ab CHF 16'180.-
- Saison 2027/28
- Vierbettkabine Bullauge ab CHF 12'820.-
- Dreibettkabine Bullauge ab CHF 13'440.-
- Doppelkabine Bullauge ab CHF 14'690.-
- Doppelkabine Fenster ab CHF 15'170.-
- Doppelkabine Deluxe ab CHF 16'760.-
- Doppelkabine Superior ab CHF 17'090.-

Die Preise sind Richtpreise und können variieren.

Der Einzelkabinenzuschlag beträgt 70 %. Einzelreisende können ohne Aufpreis eine Kabine mit einem Reisenden des gleichen Geschlechts teilen.



Hinweise

Gerne sind wir Ihnen bei der Organisation Ihrer An- & Abreise sowie allfälligen Verlängerungsprogrammen behilflich.

Aufgrund von Wetter- und Eisverhältnissen sind Routenänderungen jederzeit vorbehalten.

