




Spitzbergen und Grönland in einer Reise


Mit nur wenigen Gästen die Arktis bereisen


Begeben Sie sich auf eine unvergessliche Reise in die Arktis mit einem kleinen Expeditionsschiff mit nur 12 Gästen. Diese einzigartige Reise führt Sie in die abgelegene Wildnis von Spitzbergen und des ostgrönländischen Nationalparks, wo Sie eindrucksvolle Gletscher und eine Fülle von Wildtieren erleben können. Unter der Leitung vom schiffseigenen Expeditionsteam erkunden Sie Orte von natürlicher Schönheit und wandern durch majestätische Landschaften. Eine wunderbare Gelegenheit, die Schönheit und das Wunder der Arktis auf eine intime und unvergessliche Art und Weise zu erleben.

AUF EINEN BLICK


 mehrere Reisedaten


 ab CHF 15'360.-


 15 Reisetage

 Freya / Polar Athena

 Spitzbergen / Grönland Ostküste

 Individualreise

 Schiffskategorie 25 - 80 Gäste

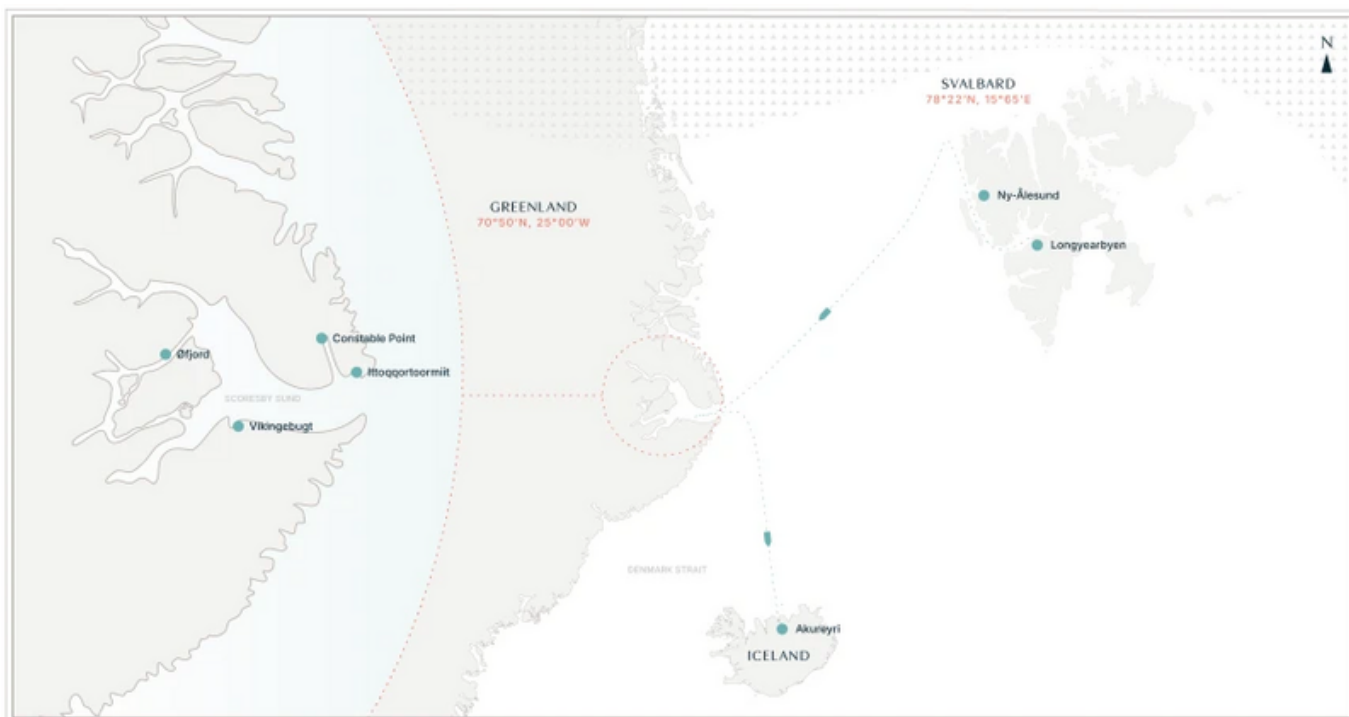
- 
 - Zwei arktische Inseln in einer Reise
 - Tierwelt und Natur der Arktis
 - Mit nur wenigen Mitpassagieren die Natur erleben



Reisedaten

27.07.2026 - 10.08.2026	Auf Anfrage	CHF 15'360.-
08.08.2027 - 21.08.2027	Auf Anfrage	CHF 20'640.-

Reiseroute



Reiseprogramm

1. Tag: Einschiffung in Longyearbyen, Spitzbergen

Individuelle Anreise nach Longyearbyen. Einschiffung auf Ihr Expeditionsschiff und Kabinenbezug. Nach der obligatorischen Sicherheitsinstruktion läuft das Schiff aus durch den Isfjorden. Das Arktisabenteuer beginnt.

2. - 4. Tag: Nordwestspitzbergen

Dieser Abschnitt der Reise führt in den abgelegenen Norden und Nordwesten von Spitzbergen, in Richtung des sagenumwobenen 80. Breitengrades. Begeben Sie sich tief in die polare Wildnis, wo weitläufige Fjorde, hoch aufragende Gletscher und historische Stätten aus der Zeit des Walfangs und der Fallenjagd die Kulisse bilden. Erkunden Sie Poolepynten, eine Landzunge auf Prins Karls Forland, die eine Walrosskolonie und eine Begräbnisstätte beherbergt. Machen Sie eine Zodiac-Fahrt zum Fjortende Julbreen, einem wunderbaren Gletscher, und zur Fjortende Julibukta, einer malerischen Bucht im Krossfjord.

5. - 7. Tag: Auf See

Auf dem Weg nach Grönland wird der Kapitän versuchen, nach Norden bis zur Packeisgrenze zu fahren. Das Expeditionsteam hält Vorträge über die örtliche Tierwelt, während Sie sich an Deck entspannen und nach Sichtungen Ausschau halten können. Nehmen Sie ein Bad im Whirlpool oder

in der Sauna an Deck - ein wirklich einzigartiges Erlebnis. Wenn Sie sich Grönland nähern, werden Sie von den gewaltigen Eisbergen und der atemberaubenden Berglandschaft, die sich am Horizont abzeichnet, beeindruckt sein.

8. - 12. Tag: Grönlands nordöstlicher Nationalpark

Weiter südlich fahren Sie in das grösste Fjordsystem der Welt, den Scoresbysund – und verlassen Grönland am Nachmittag des 12. Tages, abhängig von den Wetterbedingungen. Der Reiseplan sieht auch einen Besuch in Ittoqqortoormiit vor – einer abgelegenen Inuit-Gemeinde am Rande des Fjords und einer der isoliertesten Siedlungen Grönlands. Wenn das Wetter es zulässt, brechen Sie am Nachmittag des 12. Tages auf in Richtung Island.

13. Tag: Auf See

Während Sie in Richtung Island fahren, können Sie nochmals auf dem Aussendeck in aller Ruhe Seevögel und möglicherweise sogar Wale beobachten.

14. Tag: Ausschiffung in Akureyri, Island

Ausschiffung nach dem Frühstück. Optionaler Transfer nach Reykjavik oder individuelle Weiterreise.

Im Preis inbegriffen

- Schiffsreise in der gebuchten Kabinenkategorie, inkl. Vollpension an Bord
- Geführte Landausflüge (inkl. Zodiacfahrten)
- Vorträge durch Experten
- Kaffee, Tee und Softgetränke an Bord
- WiFi über Starlink
- Alkoholisches Getränk zum Abendessen
- Gummistiefel (leihweise)
- Hafen- und Landungsgebühren

Im Preis nicht inbegriffen

- An- und Rückreise nach Longyearbyen / von Akureyri
- Alkoholische Getränke ausserhalb des Abendessens
- Versicherungen
- Trinkgelder

Preise pro Person

- Für die Preise der einzelnen Kabinenkategorien klicken Sie auf den entsprechenden Schiffsnamen:

Polar Athena
Saison 2026

- Signature Twin/Double ab CHF 15'360.-
- Signature Suite ab CHF 19'200.-



- Signature Single ab CHF 16'320.-

Freya

Saison 2027

- Signature Twin/Double ab CHF 20'640.-
- Signature Single ab CHF 23'040.-

Die Preise sind Richtpreise und können variieren.

Hinweise

Gerne sind wir Ihnen bei der Organisation Ihrer An- & Abreise sowie allfälligen Verlängerungsprogrammen behilflich.

Aufgrund von Wetter- und Eisverhältnissen sind Routenänderungen jederzeit vorbehalten.

