




Island, Jan Mayen und Spitzbergen

Expeditionsreise in die arktische Inselwelt (Kurs Nord)


Eine ideale Möglichkeit, die Arktis von Schottland aus bis nach Spitzbergen zu entdecken. Der Zwischenstopp auf Island sowie auf der selten besuchten Insel Jan Mayen sind einige von vielen Höhepunkten. Jede Insel bietet zauberhafte Landschaften mit Bergen und Fjorden, die wiederum als Zufluchtsort für eine Vielzahl von Tieren dienen. Erleben Sie die Vielfältigkeit der Naturlandschaften und der Tierwelt.


AUF EINEN BLICK


 07.05.2026 - 19.05.2026


 ab CHF 6'000.-

 13 Reisetage

 Spitsbergen

 Island / Jan Mayen / Spitzbergen

 Individualreise

- 
- Reiche Tier- und Pflanzenwelt
 - Faszinierende Landschaften
 - Reise über den Polarkreis

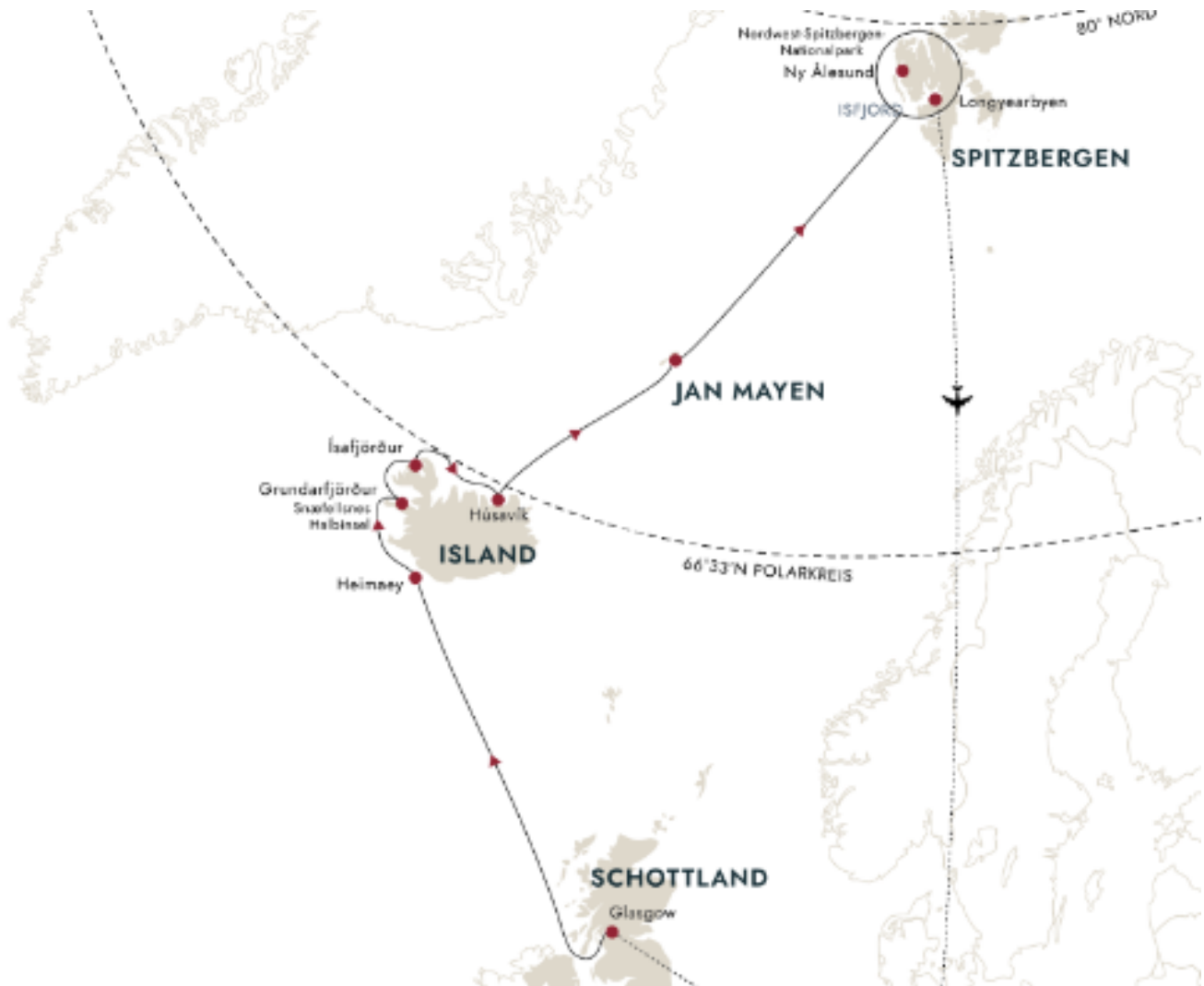


Reisedaten

07.05.2026 - 19.05.2026 Auf Anfrage

CHF 6'000.-

Reiseroute



Reiseprogramm

1. Tag: Einschiffung in Glasgow, Schottland

Individuelle Anreise nach Glasgow und Einschiffung am Nachmittag. Nach der obligatorischen Sicherheitsübung geht es los auf diese Reise.

2. - 3. Tag: Auf See

Auf dem Weg nach Island haben Sie genügend Zeit, sich zu entspannen und die Einrichtungen an Bord Ihres Schiffes zu erkunden. Zudem wird Sie das Expeditionsteam mit verschiedenen Vorträgen auf die kommenden Landgänge vorbereiten.

4. Tag: Heimaey

Heimaey ist die einzige bewohnte Insel von Vestmannaeyjar, die vor der Südküste Islands liegen. Sie blickt auf eine faszinierende Geschichte zurück und trägt noch immer die Spuren eines gewaltigen Vulkanausbruchs, der die Insel fast zerstört hätte.

Besuchen Sie Eldheimar, ein Museum mit einem ausgegrabenen Haus, in dem der Alltag dieser Zeit eingefroren ist, und erfahren Sie mehr über den Ausbruch und seine Folgen. Oder machen Sie eine Wanderung zum Stórhöfði, wo jeden Sommer etwa acht Millionen Papageitaucher nisten. Versäumen Sie es nicht, den Berg Eldfell zu besteigen, denn vom Gipfel des Vulkans aus haben Sie eine tolle Aussicht auf die tief unter Ihnen liegende Stadt.

5. Tag: Grundarfjörður

Der majestätische Berg Kirkjufell ist eines der bekanntesten Wahrzeichen Islands. Er befindet sich ca. drei Kilometer westlich des kleinen Hafens von Grundarfjörður, einem malerischen Fischerdorf in der Bucht von Breiðafjörður. Nicht weit entfernt befindet sich der Nationalpark der Halbinsel Snæfellsnes mit dem markanten, eisbedeckten Vulkan Snæfellsjökull an der Westspitze der Halbinsel. Aufgrund ihrer vielfältigen Landschaften wird die Halbinsel auch als „Klein-Island“ bezeichnet. Im Nationalpark können Sie den schwarzen Sandstrand von Djúpalónssandur und den Krater des Saxhóll besuchen. Sie können auch mit einer Pistenraupe zum oberen Rand des Snæfellsjökull-Gletschers fahren oder eine geführte Wanderung durch eine riesige unterirdische Lavahöhle unternehmen.

6. Tag: Ísafjörður

Ísafjörður wird rundum von hoch aufragenden Bergen flankiert, besitzt einen nahezu perfekten natürlichen Hafen und ist ein hervorragendes Tor in das Land der Westfjorde. Schlendern Sie durch die Ortschaft, um die Architektur zu bewundern, kaufen Sie einheimische Kunsthandwerksgegenstände und besichtigen Sie einige der ältesten Häuser Islands.

In einem der historischen Gebäude aus dem 18. Jahrhundert ist das Westfjords Heritage Museum untergebracht, in dem Sie mehr über die maritime Vergangenheit dieser faszinierenden Hafenstadt erfahren können. Wenn Sie sich lieber sportlich betätigen möchten, können Sie auch die steile Wanderung zum Naustahvilft – dem Trollthron – auf sich nehmen. Oben angekommen werden Sie mit einem atemberaubenden Panoramablick für Ihre Mühen belohnt.

7. Tag: Auf See

Geniessen Sie einen entspannten Tag auf See, während der Kapitän Kurs auf Jan Mayen hält. Das Expeditionsteam wird Vorträge und Workshops halten und sein Wissen und seine Erfahrung weitergeben.

8. Tag: Jan Mayen Island, Norwegen

Jan Mayen hat keine ständigen menschlichen Bewohner, und generell kommen nur selten Besucher

auf die Insel. Wenn die Bedingungen es zulassen, werden Sie einen der entlegensten Orte betreten, die es auf der Erde überhaupt gibt. Die surreale moos- und flechtenbewachsene Landschaft Jan Mayens wird ganz vom Vulkankegel des Beerenbergs dominiert. Er ist der nördlichste aktive Vulkan der Welt und brach zuletzt 1985 aus. Zwar leben hier keine Landsäugetiere, aber die Insel ist als wichtiges Vogelschutzgebiet ausgewiesen und beherbergt grosse Populationen von Eissturmvögeln, Dickschnabellummen und Krabbentauchern. Halten Sie auch Ausschau nach den vielen Meeresbewohnern, die in den umliegenden Gewässern leben, darunter Wale und Robben.

9. Tag: Auf See

Tage auf See bieten immer die Gelegenheit, abzuschalten und beim Betrachten des Meeres zu entspannen. Oder Sie besuchen die spannenden Vorträge des Expeditionsteams.

10. - 12. Tag: Erkundung von Spitzbergen

Spitzbergen zeigt den Reiz der Arktis in ihrer ganzen Unberührtheit, eine Wildnis mit steilen Bergen, beeindruckenden Gletschern und einsamen Inseln von unwirklicher Schönheit. In den nächsten Tagen besuchen Sie einige schöne Fjorde und eindruckliche Gletscher, die immer wieder frische Eisberge ins Meer kalben.

An jedem einzelnen Tag erwarten Sie spannende Erlebnisse. Der Kapitän und das Expeditionsteam werden abhängig von den Tagesbedingungen die besten Anlandestellen und Aktivitäten auswählen. Möglicherweise unternehmen Sie einen Ausflug zu den schneebedeckten Gipfeln des Isfjords oder Sie besuchen Ny-Ålesund, die nördlichste Siedlung der Welt und eine wichtige Klimaforschungsstation. Mit etwas Glück erspähen Sie vielleicht sogar einen Eisbären in seiner natürlichen Umgebung.

13. Tag: Flug Longyearbyen - Oslo, Norwegen

Ihre Expedition endet in Longyearbyen. Ausschiffung und Transfer zum Flughafen für den Rückflug mit einem Charterflug nach Oslo. Individuelle Heim- oder Weiterreise.

Anmerkung: Aufgrund der Ankunftszeit des Charterflugs in Oslo ist normalerweise eine Übernachtung in Oslo nötig.

Im Preis inbegriffen

- Schiffsreise in der gebuchten Kabinenkategorie, inkl. Vollpension an Bord
- Eine Auswahl an geführten Ausflügen sowie begleitete Anlandungen
- Vorträge durch Experten (in Deutsch und Englisch)
- Eine Auswahl an Getränken zu den Mahlzeiten (Softgetränke, Wein, Bier)
- Wasser, Kaffee und Tee ganztägig an Bord verfügbar
- Kostenloses WLAN an Bord (teilweise eingeschränkte Nutzung)
- Wind- und regenabweisende Expeditionsjacke (geschenkt)
- Gummistiefel und Trekkingstöcke (zur Ausleihe)
- Hafен- und Landungsgebühren
- Transfers in Longyearbyen (Schiff - Flughafen)
- Flug Longyearbyen - Oslo, in Economy-Klasse



Im Preis nicht inbegriffen

- An- und Rückreise bis Island / ab Oslo
- Optionale Ausflüge und Aktivitäten
- Versicherungen
- Trinkgelder (nicht obligatorisch)

Preise pro Person

- Saison 2026
- POLAR Innenkabine ab CHF 6'000.-
- POLAR Aussenkabine ab CHF 6'950.-
- ARKTIS Aussenkabine Superior ab CHF 7'670.-
- EXPEDITION Suite ab CHF 9'900.-

Die Preise sind Richtpreise und können variieren, da die Reederei die Preise je nach Nachfrage und Buchungszeitpunkt variabel gestaltet. Die publizierten Preise sind die Normalpreise, der tatsächliche Tagespreis kann also unter Umständen auch tiefer sein.

Hinweise

Der Einzelzuschlag ist immer auf Anfrage.

Gerne sind wir Ihnen bei der Organisation Ihrer An- & Abreise sowie allfälligen Verlängerungsprogrammen behilflich.

