




## Unentdeckte Stewart Island


### Unberührte Wildnis und Wildtierbeobachtungen


Entdecken Sie die zeitvergessene Ursprünglichkeit der wildtierreichen Stewart Island/Rakiura und Ulva Island/Te Wharawhara. Der Botaniker Leonard Cockayne beschrieb die Insel 1909 als «ein echtes Stück der Umwelt», und sein Kommentar ist auch heute noch zutreffend. Nur 30 Kilometer vom Festland entfernt und mit mehr als 85% der Insel als Nationalpark ausgewiesen, bietet Neuseelands drittgrösste Insel atemberaubende Landschaften, die von hoch aufragenden Granitfelsen bis hin zu unberührter Wildnis.


#### AUF EINEN BLICK

 mehrere Reisedaten


 ab CHF 4'170.-

 8 Reisetage

 Heritage Explorer

 Neuseeland

 Schiffkategorie 1 - 24 Gäste

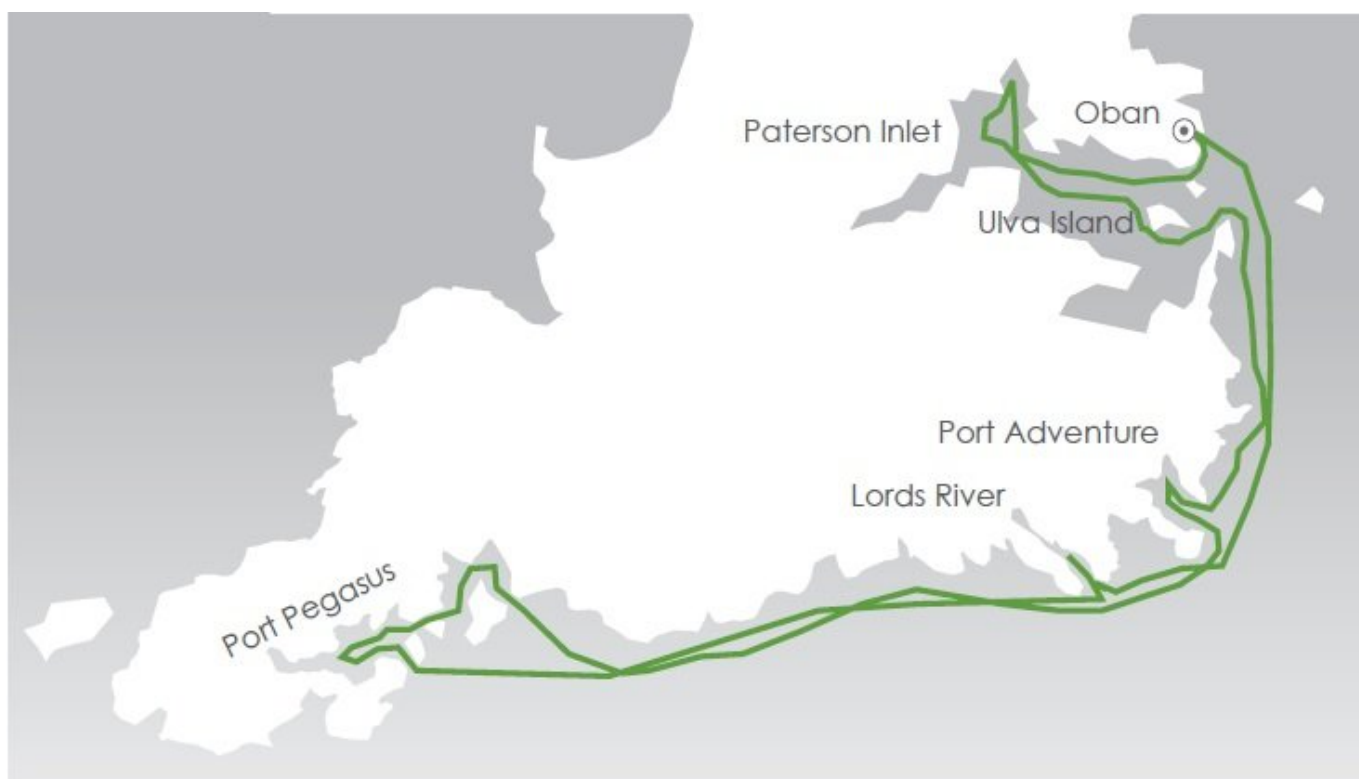
- 
- Unbekannte Inseln im Süden Neuseeland erkunden
  - Wanderungen durch unberührten Urwald
  - Reisen an Bord einer Jacht



## Reisedaten

04.10.2026 - 11.10.2026	Auf Anfrage	CHF 4'170.-
11.10.2026 - 18.10.2026	Auf Anfrage	CHF 4'170.-
18.10.2026 - 25.10.2026	Auf Anfrage	CHF 4'170.-
30.12.2026 - 06.01.2027	Auf Anfrage	CHF 4'370.-
06.01.2027 - 13.01.2027	Auf Anfrage	CHF 4'370.-
04.10.2027 - 11.10.2027	Auf Anfrage	CHF 4'370.-
11.10.2027 - 18.10.2027	Auf Anfrage	CHF 4'370.-
18.10.2027 - 25.10.2027	Auf Anfrage	CHF 4'370.-

## Reiseroute



## Reiseprogramm

### **1. Tag: Invercargill / Einschiffung in Oban**

Sie treffen Ihre Mitreisenden am Flughafen Invercargill, wo Sie Ihre Mitreisenden treffen. Mit einem Charterflug geht es nach Oban nehmen. Der Kapitän und Expeditionsleiter werden Sie bei der Ankunft an Bord und Ihnen Ihre Kabine zeigen.

### **2. Tag: Paterson Inlet**

Wachen Sie heute Morgen inmitten der Weite und Ruhe der urwüchsigen Landschaft von Stewart Island auf. Heute wollen Sie das Paterson Inlet erkunden, eine fast 100 Kilometer lange, quadratische Fläche mit buschbewachsenen Buchten, Stränden, Meeresarmen und 20 Inseln, deren Gewässer häufig von Grossen Tümmlern besucht werden. Während Ihrem Aufenthalt haben Sie die Möglichkeit, die historische norwegische Walfangstation in Prices Inlet und Kaipipi Bay zu besuchen, wo die Ross Sea Whaling Company aus Sandefjord, Norwegen, von 1923 bis 1933 einen Reparaturstützpunkt unterhielt, in dem die Walfangboote in Vorbereitung auf den antarktischen Sommer gewartet wurden. Sie wandern auf einem der vielen Waldpfade und erkunden mit einem sachkundigen Führer das raubtierfreie Vogelschutzgebiet Ulva Island und bestaunen die Vielfalt der Vogelwelt, die hier gedeiht.

### **3. Tag: Port Adventure**

Auf dem Weg nach Süden entlang der Ostküste der Stewart Insel gibt es mehrere gut geschützte Liegeplätze, wobei Port Adventure der erste ist, den Sie erreichen. Diese Bucht ist beliebt zum Fischen, Jagen und Tauchen und beherbergte einst eine kleine Maori-Siedlung, die 1843 aus The Neck kam. Hier besteht die Möglichkeit, die Port Adventure Hunters Hut im North Arm zu besichtigen, mit dem Zodiac die Küste und den spektakulären Heron River zu erkunden sowie bei Wanderungen die Natur aktiv zu erkunden.

### **4. - 6. Tag: Port Pegasus**

Sie haben drei Tage Zeit, um die abgelegene, ungestörte Schönheit von Port Pegasus zu erkunden, was sicherlich einer der Höhepunkte dieser Reise sein wird. Isoliert am südlichen Ende der Insel gelegen und hauptsächlich über das Meer erreichbar, gibt es in dieser unberührten Wildnis viel zu entdecken und zu erleben. Mit einem Liegeplatz, der von Wasserstrassen, Armen und Kanälen durchzogen ist, mehreren Wasserfällen und drei Hauptinseln - Pearl Island (die grösste) im Norden, Anchorage Island in der Mitte und Noble Island im Süden - bietet sich eine unvergleichliche Gelegenheit, die landschaftliche Schönheit von Stewart Island zu erkunden. Sie werden Ihre Zeit damit verbringen, mit Zodiacs und Kajaks versteckte Buchten zu erkunden und an unberührten weissen Sandstränden zu landen. Es gibt auch eine Reihe hervorragender Wandermöglichkeiten, wie z. B. die Erkundung der Granitkuppeln von Gog und Magog oder die südliche Ausdehnung der subalpinen Tin Range, deren östliches Gebiet in der zweiten Hälfte des 20. Jahrhunderts zum letzten Zufluchtsort für Kākāpo wurde. Die Unterwasserwelt ist hier reichhaltig, und Neuseeländische Seelöwen und Gelbaugenpinguine werden regelmässig gesichtet. Wer gerne angelt, hat hier reichlich Gelegenheit, sein Glück beim Fang einer Mahlzeit für den Tisch zu versuchen.

### **7. Tag: Lords River**

Auf dem Rückweg nach Norden entlang der Ostküste von Stewart Island fährt das Schiff in die geschützten Gewässer des Lords Rive. Mit acht Kilometern ist er der längste schiffbare Fluss auf Stewart Island. Er gilt als eines der spektakulärsten und unberührtesten Gebiete Neuseelands und als das Amazonasgebiet des Landes. 1999 wurde eine historische Urkunde unterzeichnet, um die 3'515 Hektar Urwald in diesem Gebiet zu schützen. Hier haben Sie die Gelegenheit, eine Zodiac-Safari auf dieser faszinierenden, gewundenen Flussmündung zu unternehmen, deren gerbstoffhaltiges Wasser an das Fiordland erinnert, wenn es sich aus dem Inneren von Stewart Island zum Meer schlängelt.

### **8. Tag: Ausschiffung in Oban / Flug nach Invercargill**

Heute Morgen sind Sie zurück in Oban, wo Sie nach einem letzten Frühstück und der Verabschiedung zum Flughafen gebracht werden für den Charterflug nach Invercargill. Anschliessend individuelle Weiterreise.

#### Im Preis inbegriffen

- Expeditionskreuzfahrt, inkl. Vollpension und Hausgetränke
- Charterflug Invercargill - Oban - Invercargill
- Transfers Flughafen - Schiff - Flughafen
- Alle Landausflüge
- Hafengebühren

#### Im Preis nicht inbegriffen

- An- und Rückreise nach / von Neuseeland
- Versicherungen
- Trinkgelder

#### Preise pro Person

- Saison 2026
  - Doppelkabine Buller's ab CHF 4'170.-
  - Doppelkabine Salvin's ab CHF 4'650.-
  - Doppelkabine Royal ab CHF 5'710.-
  - Einzelkabine Wandering ab CHF 4'800.-
  - Saison 2027
  - Doppelkabine Buller's ab CHF 4'370.-
  - Doppelkabine Salvin's ab CHF 4'880.-
  - Doppelkabine Royal ab CHF 6'000.-
  - Einzelkabine Wandering ab CHF 5'040.-
- Die Preise sind Richtpreise und können variieren.

#### Hinweise

Die Reederei bietet weitere Routen an. Das Schiff ist vor allem auch für Privatreisen von Kleingruppen sehr beliebt. Auf Anfrage senden wir Ihnen gerne nähere Informationen zu.

Gerne sind wir Ihnen bei der Organisation Ihrer An- & Abreise sowie allfälligen Verlängerungsprogrammen behilflich.

Der beschriebene Routenverlauf kann je nach Wetter variieren. Programmänderungen sind also vorbehalten.

