









## Antarktika und die Südlichen Shetland Inseln

Den Weissen Kontinent kurz und kompakt erkundet

Eine Reise zum grossen Weissen Kontinent. Erleben Sie die Tierwelt, atemberaubende Landschaften und eindrückliche Eisberge in dieser so unwirklichen Region dieser Welt an Bord eines modernen aber familiären Expeditionskreuzfahrtschiffes.

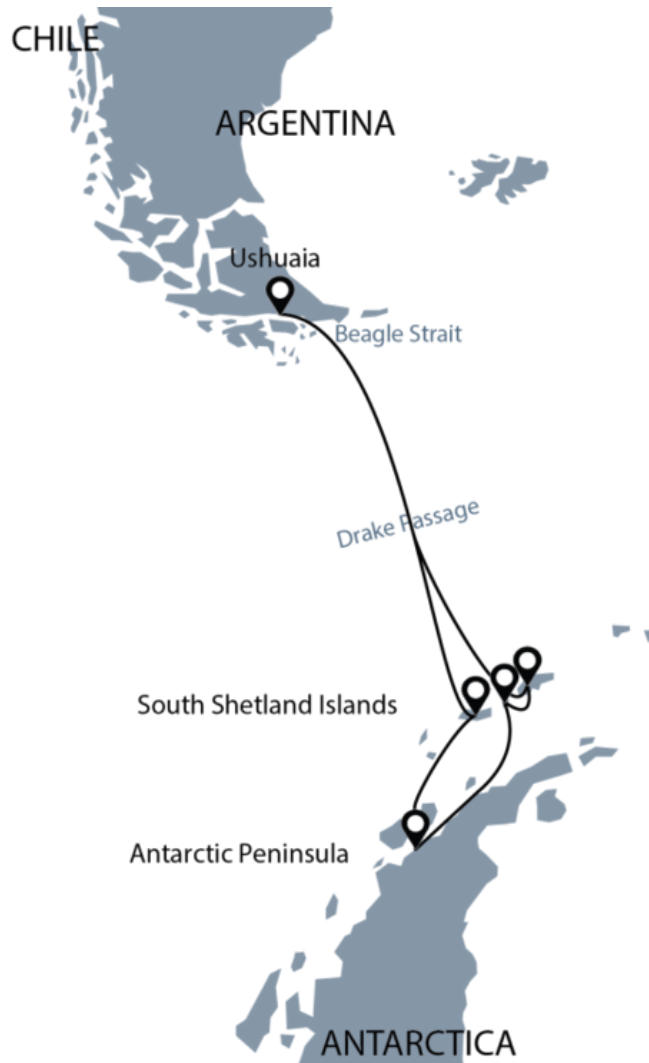
### AUF EINEN BLICK

-  Antarktika
-  Kajak / Fotografie
- 
  - Reiche Tierwelt der Antarktis
  - Faszinierende Eislandschaften
  - Modernes Expeditionskreuzfahrtschiff
-  Preis auf Anfrage
-  Ocean Victory
-  Individualreise



## Reisedaten

## Reiseroute



## Reiseprogramm

### 1. Tag: Einschiffung in Ushuaia, Argentinien

Individuelle Anreise und Einschiffung in Ushuaia, Argentinien - der südlichsten Stadt der Welt. Erkunden Sie die malerische Stadt oder die lokale Landschaft. Oder ziehen Sie einen Tagesausflug abseits der ausgetretenen Pfade zum rauen, natürlichen Archipel Feuerlands in Betracht. Es ist ein Wanderparadies mit schroffen schneebedeckten Bergen, Gletschern, blumenreichen Wiesen und Sümpfen. Danach Einschiffung auf Ihr Expeditionsschiff, Ihr Zuhause für die kommenden Tage. Die Reise beginnt, während der Kapitän durch die Stille des Beagle-Kanals navigiert, einer Meerenge im Feuerland-Archipel.

### 2. - 3. Tag: Auf See

Sie queren die berühmte Drake-Passage - ein Gewässer, das den Schnittpunkt der kalten Antarktis

mit dem wärmeren Atlantischen und Pazifischen Ozean markiert. Die Drake-Passage ist bekannt für starke Westwinde und schwere See. Auch wenn diese Passage eine Herausforderung sein kann (aber nicht muss), können Sie sich an Bord dieses Expeditionsschiffes getrost ausruhen.

#### **4. - 7. Tag: Südliche Shetland Inseln / Antarktische Halbinsel**

In den nächsten Tagen werden Sie die Erfahrungen machen, von der die meisten Menschen nur träumen. Sie werden die antarktischen Inseln der Süd-Shetland-Kette sowie die Antarktische Halbinsel erkunden und diese raue, ursprüngliche und unberührte Landschaft schätzen lernen.

Ihre Antarktis-Erlebnisse beginnen auf den Südlichen Shetland Inseln. Diese Kette zerklüfteter Felsen markiert den nördlichsten Punkt von Antarktika. Es sind die artenreichsten Inseln von Antarktika mit grossen Eselspinguin- und Zügelpinguinkolonien und einer Fülle grosser Seevögel wie den räuberischen Riesensturmvögeln. Die eisbedeckten Berge der Livingstone-, Greenwich- und King George-Inseln geben Ihnen einen Vorgeschmack auf das, was Sie weiter südlich erwartet. Zu den Landungsplätzen, die auf den Südlichen Shetland Inseln besucht werden können, gehören der schwarze Sand und die rostigen Ruinen von Deception Island (ein aktiver Vulkankrater), die geschäftigen Pinguinkolonien von Aitcho und Half Moon Islands oder der alte Ankerplatz der Robbenfänger von Yankee Harbour.

In den folgenden Tagen erkunden Sie die Antarktische Halbinsel weiter südlich in der Region der Gerlache Strait. Diese Region ist typischerweise vereist, so dass die genaue Route vom Kapitän und Expeditionsleiter jeweils nur kurzfristig bestimmt werden kann.

Die Gerlache Strait besteht aus dem "Rückgrat" der Antarktischen Halbinsel und einer Vielzahl von vergletscherten und gebirgigen Inseln und ist das, was den meisten Menschen einfällt, wenn sie an die Antarktis denken. Bestaunen Sie die massiven Eisberge und riesigen Gletscher auf einer Zodiacfahrt in der Paradise Bay. Bewundern Sie die Pinguine, die sich um ihre kostbaren Eier kümmern und ihre Nester auf Cuverville bei Bedarf Island vehement verteidigen. Beobachten Sie bei einer Wanderung über die aktiven Gletscher von Neko Harbour, wie die Eiskatarakte in den klaren blauen Ozean stürzen. Erleben Sie die Antarktis von einst in historischen Hütten wie Damoy Point, die liebevoll restauriert wurden und für jedermann zugänglich sind. Spüren Sie auf einer Zodiac-Safari in der Wilhelmina Bay die Gischt eines Buckelwals. Bestaunen Sie die atemberaubende Landschaft bei der Fahrt durch den Lemaire-Kanal. Wo auch immer Sie auf der Antarktischen Halbinsel hinkommen, gibt es endemische Wildtiere, eine spannende Geschichte und atemberaubende Naturschönheiten.

Während die Wind-, Eis- und Seebedingungen die genauen Ziele und Zeitpläne diktieren, werden Ihre Pläne während der regelmässig stattfindenden Abendbesprechungen mit dem Expeditionsteam erläutert; diese abendlichen Vorträge sind auch eine ausgezeichnete Gelegenheit, mehr über das Reisegebiet zu erfahren. In der Antarktis sind alle menschlichen Aktivitäten den Launen von Mutter Natur unterworfen.

Die Crew wird sich zwar nach Kräften bemühen, die Erkundungsmöglichkeiten ausserhalb des Schiffes zu maximieren, doch die Sicherheit der Gäste und der Besatzung hat für oberste Priorität. Es wird daher von allen Gästen eine gewisse Flexibilität und "Expeditions-Spirit" erwartet.

#### **8. - 9. Tag: Auf See**

Sie verlassen Antarktika und verbringen zwei Tage auf See auf dem Weg zurück zum Beagle-Kanal. Sie überqueren die Drake-Passage und passieren Kap Hoorn, einem legendären maritimen Wahrzeichen an der Südspitze Südamerikas. Während der Zeit auf See werden weiterhin eine Vielzahl von Aktivitäten an Bord angeboten. Die perfekte Gelegenheit, mit anderen Reisenden, die ebenso leidenschaftlich die Welt entdecken wie Sie, Kontakte zu knüpfen, die letzten Vorträge des Expeditionsteams an Bord zu geniessen oder die frische Seeluft an Deck zu geniessen.

## 10. Tag: Ausschiffung in Ushuaia, Argentinien

Sie befinden uns nun auf der letzten Etappe Ihrer Reise. Nach dem Frühstück Verabschiedung von Schiff und Besatzung und individuelle Heim- oder Weiterreise.

### Im Preis inbegriffen

- Expeditionskreuzfahrt in der gebuchten Kabinenkategorie
- Alle Zodiacanlandungen und Ausflüge laut Reiseprogramm
- Gummistiefel (leihweise)
- Expeditionsparka
- Vorträge durch einen erfahrenen Expeditionsleiter und sein Team (auf Englisch)
- Vollpension auf dem Schiff - Frühstück, Mittagessen, Abendessen und Nachmittagssnacks
- Kostenloser Tee und Kaffee 24 Stunden am Tag
- Willkommens- und Abschiedscocktails
- Digitaler visueller Journal-Link nach der Reise, einschliesslich Reisetagebuch, Galerie, Artenliste und mehr!
- Steuern und Hafengebühren

### Im Preis nicht inbegriffen

- An- und Abreise nach/von Ushuaia
- Optionale Aktivitäten/Ausflüge
- Getränke (ausser Kaffee und Tee)
- Versicherungen
- Trinkgelder (Empfehlung: USD 16.- pro Person/Tag)

### Preise pro Person

- Dreibettkabine Kategorie F ab CHF 6'970.-
  - Doppelkabine Kategorie E ab CHF 9'960.-
  - Doppelkabine Kategorie D ab CHF 9'960.-
  - Doppelkabine Kategorie C ab CHF 10'530.-
  - Suite Kategorie B ab CHF 11'830.-
  - Junior Suite Kategorie A ab CHF 16'710.-
  - Polar Premium Suite ab CHF 18'630.-
  - Einzelkabine Kategorie G ab CHF 11'660.-
- Die Preise sind Richtpreise und können variieren.

### Hinweise

Einzelzimmerzuschlag 75% der halben Kabine

Gerne sind wir Ihnen bei der Organisation Ihrer An- & Abreise sowie allfälligen



Verlängerungsprogrammen behilflich.

Aufgrund von Wetter- und Eisverhältnissen sind Routenänderungen jederzeit vorbehalten.

