



Antarktis & Südgeorgien Flugkreuzfahrt

Seltene Fly-the-Drake Expedition einschliesslich dem Pinguin-Wunderland Südgeorgien


Eine nur selten angebotene Reise, bei der man die Drake Passage mit dem Flugzeug überfliegt, die Antarktische Halbinsel besucht und Zeit auf Südgeorgien mit seinen gewaltigen Pinguinkolonien verbringt. Die Reise findet an Bord eines modernen Expeditionsschiffs für Antarktisreisen statt.


AUF EINEN BLICK


 mehrere Reisedaten


 ab CHF 14'580.-


 18 Reisetage

 Magellan Explorer

 Antarktika / Südgeorgien

 Individualreise

 Schiffkategorie 25 - 80 Gäste / Fly the Drake / Kajak / Schneeschuh

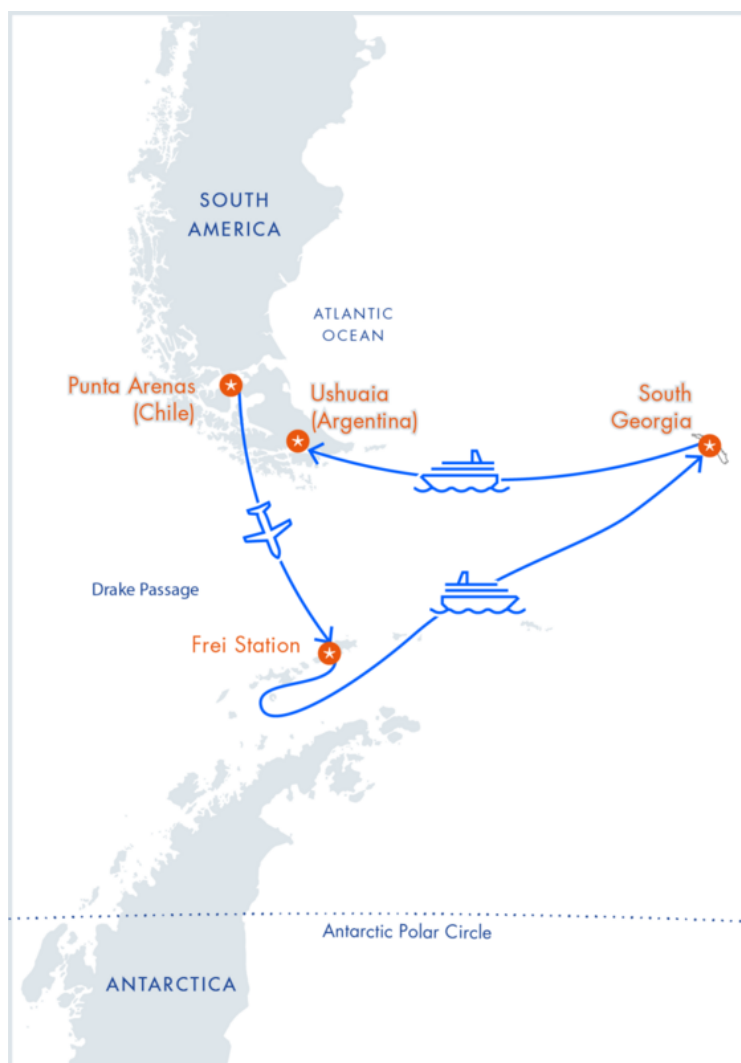
- 
- Flug über die Drake Passage
 - Artenreiche Tierwelt in Südgeorgien
 - Eis- und Gletscherwelt von Antarktika



Reisedaten

07.03.2027 - 24.03.2027	Auf Anfrage	CHF 14'580.-
08.03.2028 - 25.03.2028	Auf Anfrage	CHF 14'580.-

Reiseroute



Reiseprogramm

Noch genügend Zeit und Interesse an einem Vorprogramm? [Hier](#) finden Sie einen Vorschlag – Chile bereisen und ihre unberührte Wildnis in allen Facetten kennenlernen.

1. Tag: Punta Arenas, Chile

Individuelle Anreise nach Punta Arenas (die Ankunft muss vor 14 Uhr sein). Transfer ins Hotel und obligatorisches Briefing mit den Mitreisenden und Expeditionsleitern. Nach dem gemeinsamen Abendessen Übernachtung im Hotel.

2. Tag: Flug nach King George Island

Ihre Expedition beginnt mit einem ca. zweistündigen Flug von Punta Arenas nach King George Island in der Antarktis. Nach der Landung spazieren Sie ca. 2 km zu Fuss zur Anlandungsstelle, wo die Zodiacs bereits auf Sie warten. Nach der Einschiffung und dem Kabinenbezug heisst es «Leinen los!».

3. - 6. Tag: Antarktische Halbinsel

Gleiten Sie entlang eisgefüllter Fjorde und zwischen spektakulären Eisbergen hindurch, während Sie Seevögel, Pinguine, Robben und Wale beobachten. Sie erkunden die Süd-Shetland-Inseln und die Westküste der Antarktischen Halbinsel, wobei Sie eine eindruckliche Landschaft entdecken. Diese faszinierende Region erleben Sie vom Zodiac aus oder auf Wanderungen an Land hautnah. An Bord erfahren Sie in spannenden Experten-Vorträge mehr über die reiche Tierwelt und die interessante Geschichte des weissen Kontinents.

7. Tag: Elephant Island

Das Ziel für heute ist, Elephant Island anzulaufen, wo Shackleton seine Endurance-Crew zurückliess und mit fünf Männern in einem der Rettungsboote eine der wohl waghalsigsten Seefahrten der neueren Zeit nach Südgeorgien unternahm, um Hilfe für seine Männer zu organisieren. Die Wetterbedingungen werden wahrscheinlich keine Anlandung zulassen, aber auch vom Schiff werden Sie einen guten Eindruck erhalten, wo Shackletons Männer 4 1/2 Monate im antarktischen Winter in der Ungewissheit, ob Rettung kommt oder nicht ausharren mussten.

8. - 9. Tag: Auf See

An Bord werden viele Vorträge angeboten, die Sie auf den kommenden Besuch von Südgeorgien vorbereiten. Jetzt hat man aber auch genügend Zeit für einen gemütlichen Schwatz mit neuen Reisebekanntschaften. Wer auf Deck ist, kann immer wieder das Schiff begleitende Vögel beobachten.

10. - 13. Tag: Südgeorgien

Die zerklüftete Landschaft Südgeorgiens mit den majestätischen Bergen, den massiven Gletschern, den tiefen Fjorden und den fast unüberschaubar grossen Pinguinkolonien wird ein weiterer Höhepunkt dieser Reise. Sie besuchen Grytviken, eine ehemalige Walfangstation wie auch Ernest Shackletons Grab, das ganz in der Nähe liegt.

An der St. Andrew's Bay erwarten Sie ungefähr 150'000 Königspinguine. Auf Cooper Island, wo jeweils Tausende von Schwarzbrauenalbatrosse brüten, gibt es eine grosse Goldschopfpinguin-Kolonie. Was Sie entdecken werden, kann aber nie ganz vorausgesagt werden, denn jeder Besuch bietet etwas anderes. Sofern das Wetter gut ist, sind auch Anlandungen bei Fortuna Bay, Salisbury Plains, Prion Island und Elsehul Bay möglich.

14. - 16. Tag: Auf See

Der Kapitän nimmt Kurs in Richtung der Südspitze Südamerikas. An Bord werden weiterhin

vertiefende Vorträge angeboten, damit Sie am Schluss der Reise ein umfassendes Wissen über die Region und dessen Geschichte erhalten haben.

17. Tag: Beagle Kanal

Sie nähern sich der Küste Südamerikas und fahren durch den Beagle Kanal hinauf in Richtung Ushuaia. Auf dem Weg können Sie die raue Landschaft von Tierra del Fuego und Navarino Island geniessen.

18. Tag: Ushuaia, Argentinien

Ankunft am Vormittag. Ausschiffung und individuelle Heim- oder Weiterreise.

Im Preis inbegriffen

- 1 Übernachtung in Punta Arenas, inkl. Frühstück
- Gruppentransfers in Punta Arenas (Flughafen – Hotel) und auf King George Island (Flughafen – Schiff)
- Sonderflug Punta Arenas – King George Island
- Schiffsreise in der gebuchten Kabinenkategorie, inkl. Vollpension an Bord
- Begleitete Landgänge
- Vorträge durch Experten (in Englisch)
- Eine Auswahl an Getränken zum Mittag- und Abendessen (nicht-alkoholisch und alkoholisch)
- Kaffee/Tee/Wasser ganztägig an Bord
- Gummistiefel zur Ausleihe
- Unterhaltung und Aktivitäten an Bord
- Hafen- und Landungsgebühren

Im Preis nicht inbegriffen

- An- und Rückreise bis Punta Arenas / ab Ushuaia
- Optionale Aktivitäten
- Versicherungen
- Bar-Getränke
- Trinkgelder

Preise pro Person

- Saison 2026/27
- Dreibettkabine ab CHF 15'390.-
- Doppelkabine mit Bullauge ab CHF 14'580.-
- Doppelkabine mit Veranda ab CHF 17'820.-
- Doppelkabine Deluxe mit Veranda ab CHF 19'440.-
- Penthouse Suite ab CHF 23'490.-
- Einzelkabine ab CHF 23'490.-
- Saison 2027/28
- Dreibettkabine ab CHF 15'390.-



- Doppelkabine mit Bullauge ab CHF 14'580.-
 - Doppelkabine mit Veranda ab CHF 19'440.-
 - Doppelkabine Deluxe mit Veranda ab CHF 21'870.-
 - Penthouse Suite ab CHF 23'490.-
 - Einzelkabine ab CHF 23'490.-
- Die Preise sind Richtpreise und können je nach Buchungszeitpunkt variieren.

Hinweise

Der Einzelkabinenzuschlag beträgt je nach Kabinenkategorie zwischen 85% und 100%.

Gerne sind wir Ihnen bei der Organisation Ihrer An- & Abreise sowie allfälligen Verlängerungsprogrammen behilflich.

Aufgrund von Eis- und Wetterverhältnissen sind Routenänderungen jederzeit vorbehalten.

