




Antarktis für Entdecker


Bereit für ein Abenteuer auf dem Eiskontinent?


Diese Expeditions-Seereise durch die Antarktis ist die perfekte Möglichkeit, eine spektakuläre Tierwelt und die natürliche Schönheit der Landschaft zu erleben. Geniessen Sie genügend Zeit in Antarktika mit Anlandungen und Fahrten im Landungsboot sowie Möglichkeiten zum Kajakfahren, Wandern und vielem mehr. Begleiten Sie das Expeditionsteam an Bord eines modernen Hybrid-Expeditionsschiffes für ein unvergessliches Erlebnis.


AUF EINEN BLICK


 mehrere Reisedaten

 ab CHF 11'810.-


 16 Reisetage

 Roald Amundsen

 Antarktika

 Individualreise

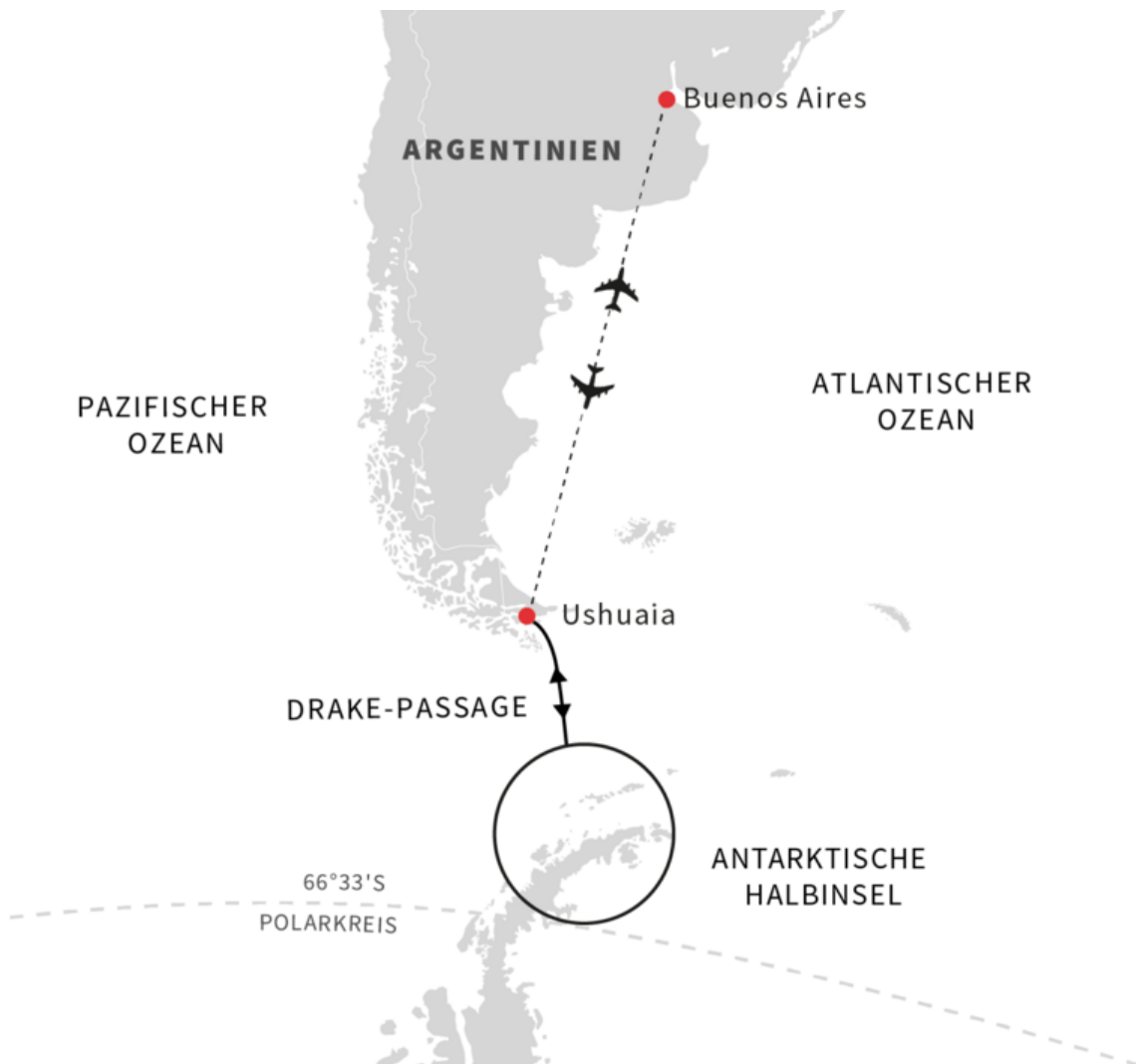
 Camping / Schneeschuh / Kajak

- 
 - Beeindruckende Eis- und Gletscherwelt
 - Pinguine in ihrem natürlichen Lebensraum
 - Modernes Hybrid-Expeditionskreuzfahrtschiff

Reisedaten

31.10.2026 - 15.11.2026	Auf Anfrage	CHF 11'810.-
14.11.2026 - 29.11.2026	Auf Anfrage	CHF 12'090.-
12.12.2026 - 27.12.2026	Auf Anfrage	CHF 12'570.-
20.02.2027 - 07.03.2027	Auf Anfrage	CHF 12'570.-

Reiseroute



Reiseprogramm

1. Tag: Buenos Aires, Argentinien

Die Reise beginnt mit einer Übernachtung in Buenos Aires, der geschäftigen Hauptstadt Argentiniens. Verbringen Sie den Abend in aller Ruhe und entdecken Sie das «Paris von Südamerika». Oder starten Sie Ihren Aufenthalt bereits früher mit einem optionalen Vorprogramm.

2. Tag: Flug Buenos Aires - Ushuaia, Argentinien

Sie fliegen frühmorgens mit einem Charterflug nach Ushuaia. Diese Hafenstadt konkurriert mit dem chilenischen Puerto Williams um den begehrten Titel der südlichsten Stadt der Welt. Der Martial-Gletscher befindet sich nördlich der Stadt und bietet eine beeindruckende Gebirgskulisse für das «Ende der Welt». Am Nachmittag Einschiffung auf Ihr Expeditionsschiff. Nach der obligatorischen Sicherheitseinweisung geht es hinaus auf den Beagle Kanal in Richtung Antarktika.

3. - 4. Tag: Auf See

Bereiten Sie sich auf die Antarktis vor, während Sie die berühmte Drake-Passage passieren. Während Ihrer Reise Richtung Süden beginnt das Expeditionsteam mit dem Vortragsprogramm. Erfahren Sie mehr über die faszinierende Geschichte und Ökologie der Antarktis. Sie lernen auch, wie Sie Ihren Aufenthalt so sicher und nachhaltig wie möglich gestalten können. Nehmen Sie am Citizen Science Programm teil, um Daten für die aktuelle wissenschaftliche Forschung zu sammeln, und geniessen Sie alle Annehmlichkeiten des modernen Hybrid-Expeditionsschiffes.

5. - 13. Tag: Antarktis

Die Antarktische Halbinsel bietet eine Kulisse aus endlosen weissen Horizonten und einem Meer, in dem Eisberge treiben und Wale schwimmen. Nicht weniger eindrücklich wird Ihre erste Begegnung mit den Pinguinen sein. Das Expeditionsteam wird so oft wie möglich die Gelegenheit nutzen, mit Ihnen an Land zu gehen, um mit Ihnen die beeindruckende antarktische Welt zu erkunden. Von Deck aus bieten sich unter Umständen auch Chancen, Wale zu beobachten.

In dieser Wildnis gibt die Natur den Ton an, und Ihr Kapitän wird stets die bestmögliche Route wählen. Er wird versuchen, in jeder der folgenden Regionen mindestens einen Tag zu verbringen, um Ihnen die unglaubliche Vielfalt der Landschaften und die reiche Tierwelt in dieser unberührten Wildnis zu zeigen:

Südliche Shetland-Inseln – Die Südlichen Shetland-Inseln sind oft das Erste, was Sie als Antarktis-Besucher sehen. Das aus 20 Inseln bestehende Archipel besticht mit spektakulärer Landschaft und dient als Refugium für beeindruckende Wildtiere.

Antarktischer Sund – Der Antarktische Sund ist ein wenig besuchtes Juwel; es bildet das Tor zum Weddellmeer und ist die Heimat riesiger Tafeleisberge. In dieser eisigen Passage leben seltene Adeliepinguine – beobachten Sie hier das eindrucksvolle Zeugnis der majestätischen Erhabenheit der Antarktis.

Weddellmeer – Das Weddellmeer, nur für modernste Eisbrecher zugänglich, ist ein geschichtsträchtiger Ort der Antarktis. Hier zerquetschte 1915 das Meereis Shackletons Endurance, womit seine legendäre Überlebensreise begann. Mit etwas Glück entdecken Sie Kaiserpinguine aus der nahe gelegenen Kolonie auf Snow Hill Island.

Gerlache-Strasse – Die Gerlache-Strasse ist ein Herzstück der Antarktisforschung. Hier reiste Roald Amundsen und seine Besatzung 1898 mit der *Belgica hin* – die ersten Menschen, die in der Antarktis überwinterten. Umgeben von schneebedeckten Berglandschaften, ist das Gebiet ein Hotspot für Buckelwale und Orcas und bietet eine spektakuläre Kulisse für abenteuerliche Ausflüge.

Penola Strait - Die Penola Strait, erreichbar über den atemberaubenden Lemaire-Kanal, ist ein wildreiches Labyrinth aus mit Pinguinen bevölkerte Inseln und von Gletschern bedeckten Gipfeln. Das Meereis verstärkt die wunderschöne Szenerie und bietet beste Chancen, Robben und jagende Orcas zu beobachten.

14. - 15. Tag: Auf See

Nachdem Sie diesen unbekanntem weissen Kontinent erkundet haben - oder mindestens ein winzig kleines Stück davon - nehmen Sie Kurs zurück in die Zivilisation. Verbringen Sie die Zeit auf See damit, das Erlebte nochmal Revue passieren zu lassen. Besuchen Sie das Science Center oder entspannen Sie einfach an Deck und beobachten Sie die vielen Seevögel, die dem Schiff folgen.

16. Tag: Flug Ushuaia - Buenos Aires, Argentinien

In Ushuaia endet Ihre Expeditions-Seereise. Im Anschluss Transfer zum Flughafen und Rückflug nach Buenos Aires. Wenn Sie noch etwas Zeit haben, verlängern Sie doch Ihren Aufenthalt in Buenos Aires oder besuchen Sie im Rahmen eines optionalen Nachprogramms die Wasserfälle von Iguazu.

Im Preis inbegriffen

- Eine Übernachtung in Buenos Aires, inkl. Frühstück
- Transfers in Buenos Aires (Hotel - Flughafen) und Ushuaia (Flughafen - Hafen - Flughafen)
- Flüge Buenos Aires - Ushuaia - Buenos Aires, in Economy-Klasse
- Schiffsreise in der gebuchten Kabinenkategorie, inkl. Vollpension an Bord
- Eine Auswahl an geführten Ausflügen sowie begleitete Anlandungen in der Antarktis
- Vorträge durch Experten (in Deutsch und Englisch)
- Eine Auswahl an Getränken zu den Mahlzeiten (Wasser, Kaffee, Tee, Softgetränke, Wein, Bier)
- Kostenloses WLAN an Bord
- Wind- und regenabweisende Expeditionsjacke (geschenkt)
- Gummistiefel und Trekkingstöcke (zur Ausleihe)
- Hafen- und Landungsgebühren

Im Preis nicht inbegriffen

- An- und Rückreise ab/bis Buenos Aires
- Optionale Ausflüge
- Versicherungen
- Trinkgelder (nicht obligatorisch)

Preise pro Person

- Saison 2026/27
- POLAR Aussenkabine ab CHF 11'810.-
- ARKTIS Aussenkabine Superior ab CHF 12'930.-
- EXPEDITION Suite ab CHF 16'720.-

Die Preise sind Richtpreise und können variieren, da die Reederei die Preise je nach Nachfrage und



Buchungszeitpunkt variabel gestaltet.

Hinweise

Der Einzelzuschlag ist immer auf Anfrage.

Gerne sind wir Ihnen bei der Organisation Ihrer An- & Abreise sowie allfälligen Verlängerungsprogrammen behilflich.

Aufgrund von Eis- und Wetterverhältnissen sind Routenänderungen jederzeit vorbehalten.

