




## Antarktis-Explorer: Flug- und Schiffsexpedition Antarktis


Eindrückliche Reiseerlebnisse in kurzer Zeit

Für Reisende, die wenig Zeit haben, könnte eine kurze Reise zur Antarktischen Halbinsel genau das Richtige sein. Dank einem Flug nach respektive von Antarktika spart man etwaas Zeit. Zusammen mit einem kompakten Aufenthalt auf der Antarktischen Halbinsel ist diese Reise genau das Richtige für Reisende, die in kurzer Zeit auf dem gefrorenen Kontinent viel erleben wollen. Geniessen Sie Zodiac-Ausflüge, um die zerklüfteten Küsten zu erkunden, an denen es immer wieder zu unerwarteten Begegnungen mit neugierigen Walen oder Pinguinen kommt.


### AUF EINEN BLICK


 07.01.2027 - 15.01.2027

 ab CHF 10'630.-


 9 Reisetage

 Douglas Mawson

 Antarktika

 Individualreise

 Fly the Drake / Kajak / Schnorcheln

-  • Den letzten (fast) unberührten Kontinent besuchen  
• Die Drake Passage überfliegen  
• Pinguin-Autobahnen in Antarktika bestaunen

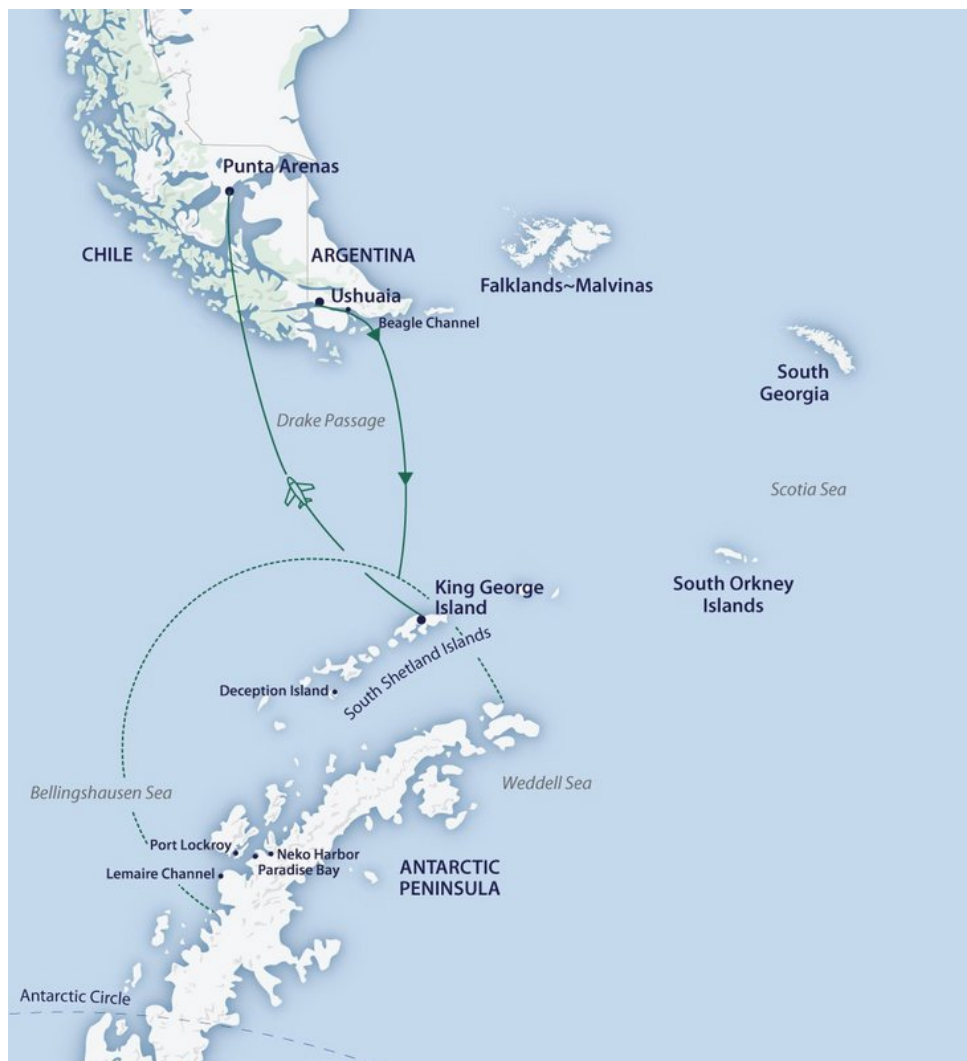


## Reisedaten

07.01.2027 - 15.01.2027 Auf Anfrage

CHF 10'630.-

## Reiseroute



## Reiseprogramm

### **1. Tag: Ankunft in Ushuaia, Argentinien**

Ankunft in Ushuaia und Transfer zum Hotel, wo Sie von einem Vertreter der Reederei begrüsst werden. Am späteren Nachmittag Informationstreffen im Hotel, wo Sie auch die anderen Reiseteilnehmer treffen werden. Übernachtung in Ushuaia.

### **2. Tag: Einschiffung in Ushuaia**

Der Vormittag steht zur freien Verfügung. Am Nachmittag offeriert die Reederei einen optionalen Katamaran-Ausflug in den Beagle Kanal, wo Sie den ikonischen Les Eclaireures Leuchtturm (Der Leuchtturm am Ende der Welt), Seelöwen und Kormorane sehen werden. Im Verlaufe des späteren nachmittags Einschiffung auf das an der Pier liegende Expeditionsschiff. Gegen Abend Auslaufen in Richtung Beagle Kanal.

### **3. - 4. Tag: Auf See**

Nutzen Sie die erste Zeit, um sich an die Bewegungen des Meeres zu gewöhnen. Das Expeditionsteam bereitet Sie auf Ihre erste Anlandung mit wichtigen Wildtierrichtlinien und Biosicherheitsverfahren vor und startet das Vortragsprogramm, damit Sie mehr über die Geschichte, die Tierwelt und die Umwelt von Antarktika erfahren.

Die Erlebnisse mit der Tierwelt beginnen mit der Beobachtung und dem Fotografieren der vielen Seevögel, darunter majestätische Albatrosse und Riesensturmvögel, die im Kielwasser des Schiffes folgen. Sie steigen und fallen gekonnt, indem sie die vom Schiff erzeugten Luftströmungen nutzen, um an Schwung zu gewinnen.

Im Verlauf des vierten Tages erreichen Sie die Südlichen Shetland Inseln. Halten Sie Ausschau nach dem ersten Eisberg. Das Meer bekommt eine ganz neue Perspektive, wenn Sie unterhalb der Antarktischen Konvergenz sind und von der surrealen Präsenz der schwimmenden Eisskulpturen umgeben sind. Wenn das Wetter es zulässt, werden Sie am späten Nachmittag eine erste Anlandung versuchen.

### **5. - 7. Tag: Antarktische Halbinsel**

Nach Ihrer Ankunft steht dem Kapitän die Westseite der Antarktischen Halbinsel und die Süd-Shetland-Inseln zur Erkundung offen. Da Sie so weit im Süden sind, werden Sie etwa 18-24 Stunden Tageslicht erleben und die Tage können so ausgefüllt sein, wie Sie es wünschen.

Ihr Expeditionsteam wird mit seinem Fachwissen Ihre Reise von Tag zu Tag planen und die besten Optionen je nach den vorherrschenden Wetter- und Eisbedingungen und den Möglichkeiten der Tierwelt auswählen.

In der Regel machen Sie zweimal am Tag Anlandungen oder Zodiacausflüge wo Sie entlang Eisklippen oder zwischen auf Grund gelaufenen Eisbergenkreuzen und nach Walen, Robben und schwimmenden Pinguinen Ausschau halten. Die Zodiacs bringen Sie auch vom Schiff an Land, wo Sie Pinguinkolonien besuchen oder historische Hütten entdecken.

Zusätzlich zu den Zodiacfahrten und Landausflügen können Sie mit dem Schiff einige der schmalen Meerengen befahren, die die vorgelagerten Inseln vom Festland trennen, oder in malerischen Buchten verweilen, um Wale zu beobachten. Die Lounge ist der ideale Orte, um einen ungestörten Blick auf die Antarktis in all ihrer Pracht zu geniessen. Halten Sie die Ohren offen für das Knarren und tiefe Grollen der Gletscher, die sich ihren Weg vom Gipfel zum Meer bahnen. Nehmen Sie sich einen ruhigen Moment, um das Wunder dieses unglaublichen weissen Kontinents zu erleben.

### 8. Tag: Flug King George Island - Punta Arenas

Ankunft an der Frei-Forschungsstation und Flug nach Punta Arenas auf dem südamerikanischen Festland. Der Flug dauert ungefähr zwei Stunden. Schlechtwetter kann zu Verzögerungen bei der Abflugzeit verursachen, da nur bei gutem Wetter gestartet und gelandet werden kann. Nach der Ankunft in Punta Arenas Transfer zum Hotel. Übernachtung in Punta Arenas.

### 9. Tag: Punta Arenas, Chile

Nach dem Frühstück auschecken aus dem Hotel. Die Reederei offeriert noch einen Transfer zum Flughafen für Ihre individuelle Heim- oder Weiterreise.

### Im Preis inbegriffen

- Schiffsreise in der gebuchten Kabinenkategorie, inkl. Vollpension an Bord
- Transfer Flughafen - Hotel in Ushuaia
- 1 Hotelübernachtung in Ushuaia, inkl. Frühstück
- Katamaranausflug in Ushuaia
- Geführte Landausflüge (inkl. Zodiacfahrten)
- Vorträge durch Experten
- Kaffee/Tee/Wasser
- Expeditionsparka (als Geschenk)
- Gummistiefel (zur Ausleihe)
- Hafen- und Landungsgebühren
- Flug King George Island - Punta Arenas
- Transfer in Punta Arenas vom Schiff zum Hotel
- 1 Übernachtung in Punta Arenas, inkl. Frühstück nach der Rückkehr
- Transfer Hotel - Flughafen in Punta Arenas

### Im Preis nicht inbegriffen

- An- und Rückreise bis Ushuaia/ab Punta Arenas
- Optionale Aktivitäten
- Versicherungen
- Trinkgelder (Richtwert: ca. USD 15.- pro Person/Tag)

### Preise pro Person

- Für die Preise der einzelnen Kabinenkategorien klicken Sie auf den entsprechenden Schiffsnamen:

Douglas Mawson  
Saison 2026/27

- Doppelkabine Stateroom ab CHF 10'630.-
- Doppelkabine Stateroom Superior ab CHF 11'210.-
- Balkonkabine Kategorie C ab CHF 11'540.-
- Balkonkabine Kategorie B ab CHF 12'120.-



- Balkonkabine Kategorie A ab CHF 13'030.-
- Balkonkabine Superior ab CHF 14'260.-
- Junior Suite ab CHF 16'980.-
- Captain's Suite ab CHF 19'440.-
- Aurora Stateroom Single ab CHF 17'090.-
- Aurora Stateroom Superior Single ab CHF 16'280.-
- Balkonkabine Kategorie A Single ab CHF 16'280.-

Die Preise sind Richtpreise und können je nach Nachfrage gegen oben oder unten variieren.

## Hinweise

Einzelkabinenzuschläge variieren je nach Kategorie und Verfügbarkeit zwischen 25 % und 70 % und sind immer auf Anfrage.

Für Einzelreisende, welche gerne eine Kabine teilen möchten mit einem Reisenden des gleichen Geschlechts, versucht die Reederei einen passenden Reisebegleiter\*in zu finden.

Für den Flug von King George Island nach Punta Arenas ist nur ein Gepäckstück mit maximal 20 Kilo plus 1 Handgepäck erlaubt

Gerne sind wir Ihnen bei der Organisation Ihrer An- & Abreise sowie allfälligen Verlängerungsprogrammen behilflich.

Aufgrund von Wetter- und Eisverhältnissen sind Routenänderungen jederzeit vorbehalten.

