



Via Rail Canadian

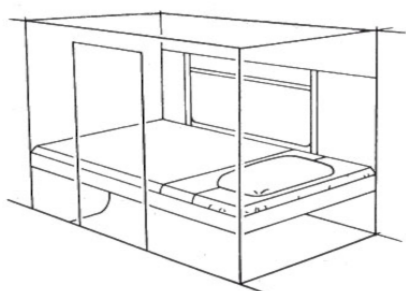
Der Via Rail Canadian fährt quer durch Kanada: von Toronto nach Jasper und weiter nach Vancouver. Der «Canadian» ist der Prestige-Zug der kanadischen Bahngesellschaft Via Rail. Die Wagons stammen aus der goldenen Zeit der nordamerikanischen Eisenbahnen.

Ihr Zug



Schlafwagen (Zweibettabteil)

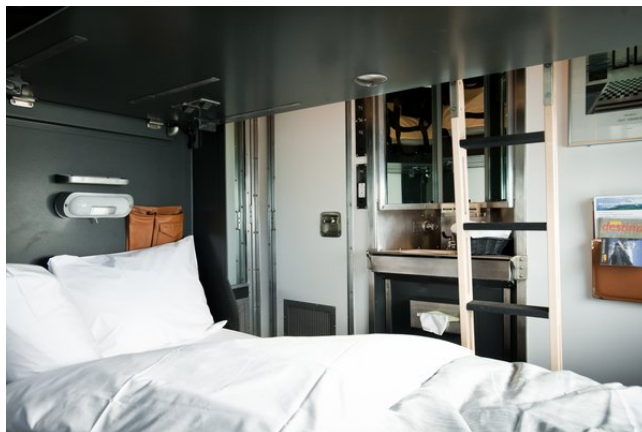
Im Schlafwagen (Zweibettabteil) steht Ihnen ein geschlossenes Abteil (220 × 151 cm + Toilettenraum 84 × 64 cm) zur alleinigen Verfügung. Tagsüber stehen zwei frei bewegliche Stühle im Abteil, welche nachts zu einem Ober- und Unterbett (je ca. 180x79 cm) quer zur Fahrtrichtung mit Kopfkissen, Decken und Bezügen hergerichtet werden. Zum Abteil gehören zudem ein separates WC sowie ein eigenes Waschbecken mit Spiegel und Steckdose. Nur wenige Meter entfernt befindet sich die Dusche, die allen Reisenden eines Wagens zur Verfügung steht.



1,96 m x 1,10 m

Kajütliiegewagen

Tagsüber offenes Abteil mit zwei gegenüberliegenden Sesseln. Nachts werden die gegenüberliegenden Sitze zu einem Bett zusammengeschoben und ein zweites Bett wird aus der Decke heruntergeklappt (Liegefläche: 109 × 178 cm). Schwere Vorhänge sorgen für die gewünschte Privatsphäre. Das Personal richtet die Liegen mit Kopfkissen Decken und Bezügen zur Nacht als Betten her. Hand- und Duschtücher sowie Shampoo und Seife gehören zum Nachtservice. Pro Wagen stehen Waschbecken, Dusche und WC als Gemeinschaftseinrichtungen zur Verfügung.



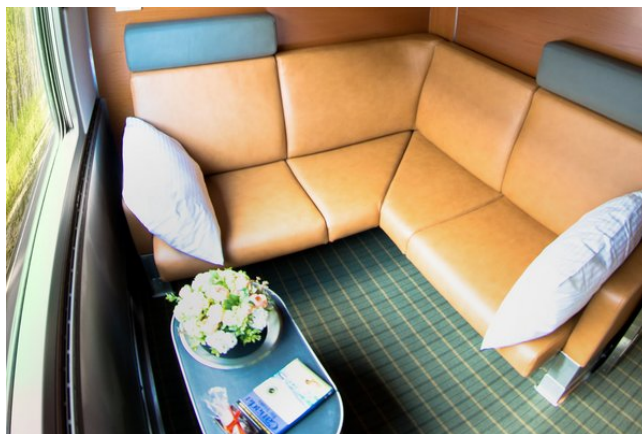
Schlafwagen (Einzelabteil)

Im Schlafwagen (Einzelabteil) buchen Sie ein privates Abteil (196 × 110 cm) mit einem bequemen Sitz, der für die Nachtfahrten in ein Bett umgewandelt wird (Liegefläche: 76 × 180 cm; Verengung ab Hüfthöhe auf 66 cm). WC, Waschbecken, Spiegel und Steckdose sind Teil der Ausstattung. Nachdem das Bett heruntergeklappt ist, sind die Toilette und das Waschbecken nicht zu benutzen. Die in der Wagenmitte installierte Gemeinschaftsdusche ist über den Gang leicht erreichbar.



Prestige Sleeper Class

In der Prestige Sleeper Class haben Sie die Möglichkeit, in Abteilen mit privater Dusche und WC zu reisen. Die renovierten Wagen dieser Kategorie bieten als weitere Vorteile im Vergleich zum traditionellen Schlafwagen über 50 % grössere Abteile, ein um 60 % grösseres Panoramafenster, einen Minibar-Service und einen Flachbildschirm mit Zugang zu einer Filmauswahl. Im Abteil werden Ihnen auf Bestellung kostenfreie Getränke serviert.



Lounge Wagen

Im Canadian befinden sich zwei verschiedene Aussichtswagen, welche je nach Buchungsklasse den Gästen zur Verfügung stehen. Die Skyline Cars stehen den Gästen, welche ein Schlafabteil- oder Wagen gebucht haben zur Verfügung und bieten nebst einem Lounge Bereich einige Sitzplätze unter einer Glaskuppel. Der Panoramawagen, mit den grossen Panoramafenster welche bis zur Decke reichen, befindet sich am Ende des Zuges und kann von den Gästen der Prestige Sleeper Class benutzt werden (der Panoramawagen wird nur auf bestimmtem Fahrten eingesetzt).

Speisewagen

Im Speisewagen werden Sie während der Zugreise mit frisch zubereiteten Mahlzeiten, welche die kanadische und regionale Küche präsentieren, verwöhnt. Frühstück, Mittagessen und Abendessen werden Ihnen im Speisewagen serviert.

