



## Eastern and Oriental Express

Im nostalgischen Luxuszug reisen Sie in Malaysia und Singapur. Der Eastern & Oriental Express nimmt Sie mit auf eine Reise zwischen kosmopolitischen Städten und faszinierenden Landschaften. Die schönen grün-goldenen Wagen des Luxuszugs wurden 1972 in Japan gebaut und 1992 umfassend renoviert und im kolonialen Stil neu gestaltet.

### Ihr Zug

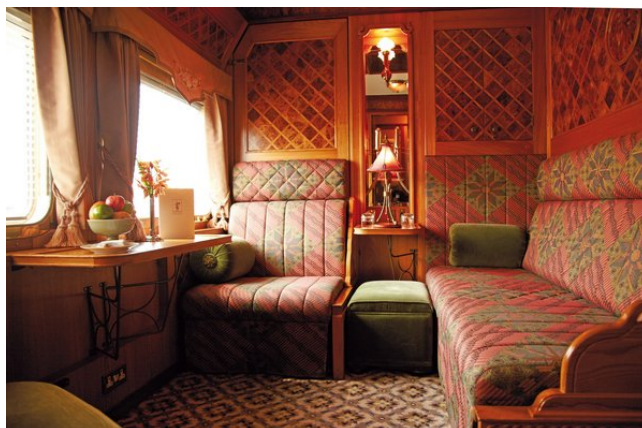


### Pullmann-Abteil

Die 15 Pullman-Abteile sind 5,8 m<sup>2</sup> gross (Einzelabteil 5m<sup>2</sup>) und verfügen über zwei übereinanderliegende Betten. Ein Bett dient tagsüber als Sofa. Die Abteile sind mit Dusche/WC, Handwaschbecken und Klimaanlage ausgestattet.

## State-Abteil

In den 24 State-Abteilen (ca. 8 m<sup>2</sup>) sind die zwei Einzelbetten nebeneinander liegend. Tagsüber werden die Betten in gemütliche Sitzgelegenheiten verwandelt. Die Abteile sind mit Dusche/WC, Handwaschbecken und Klimaanlage ausgestattet.



## Präsidenten-Suite

Die zwei Präsidenten-Suiten sind mit ca. 11,6 m<sup>2</sup> die grössten Abteile im Eastern & Oriental Express und bieten zusätzlichen Luxus an. Während der Nacht wird das gemütliche Sofa zu zwei nebeneinander liegenden Betten verwandelt. Wie auch die Pullman- und State-Abteile, verfügen die Präsidenten-Suiten über Dusche /WC, Handwaschbecken und Klimaanlage.

## Speisewagen

Der Eastern & Oriental Express verfügt über zwei verschiedene Speisewagen. Die international renommierten Küchenchefs kreieren eine unverwechselbare Küche mit einer Mischung aus östlichen und westlichen Spezialitäten. Geniessen Sie die auf höchstem Niveau, frisch zubereiten Mittag- und Abendessen im Speisewagen. Das Frühstück wird in Ihrem Abteil serviert.





### Loungewagen

Nebst den zwei Speisewagen bietet der Eastern & Oriental Express ein Salonwagen, eine Bibliothek und eine Bar mit Pianist. Entspannen Sie sich mit einem guten Buch oder geniessen Sie einen hausgemachten Cocktail im Barwagen. Im Salonwagen befindet sich ausserdem die Bordboutique.

### Aussichtswagen

Der offene Aussichtswagen befindet sich im hinteren Teil des Zuges und ist der perfekte Ort, die einmalige Aussicht zu geniessen.

