












## Serenissima

Die «Serenissima» wurde 1960 in Norwegen als Hurtigruten-Schiff «Harald Jarl» gebaut und war bis 2001 im Küstendienst in Norwegen im Einsatz. Nach mehreren Eignerwechseln und Renovationen, wo aber auch den historischen Charme des Schiffes wert gelegt wurde, ist das Schiff seit 2025 wieder in vorwiegend nordeuropäischen Gewässern unterwegs.

### AUF EINEN BLICK

 Serenissima		 Baujahr: 1960 Letzte Renovation: 2013
 Passagiere max.: 99 Anzahl Crew:		 Länge: 89 m, Breite: 13 m
 Anzahl Kabinen: 53		 Bugstärke: 1C
 Die Bordsprache ist Englisch		 Stabilisatoren: Nein



## Kabinen



### Executive Suite (Balkon)

Die Kabinen verfügen über Doppelbetten, Balkon, Sitzecke, kleiner Schreibtisch sowie eigene Dusche/WC. Die Kabinen befinden sich auf Deck 7.

### Owner Suite (Balkon)

Die Kabinen verfügen über ein Doppelbett, eine Sitzecke, einen privaten Deckzugang vor der Kabine, Fenster sowie eigene Dusche/WC. Die Kabinen befinden sich auf Deck 6.



### Junior Suite

Die Junior Suiten verfügen über ein Doppelbett, eine Sitzecke, Fenster sowie eigene Dusche/WC. Die Kabinen befinden sich auf Deck 6.

### Superior Stateroom

Die Kabinen verfügen entweder über ein Doppelbett oder zwei Einzelbetten, Fenster sowie eigene Dusche/WC. Eine Zweibett-Kabine befindet sich auf Deck 3, die restlichen auf Deck 4.

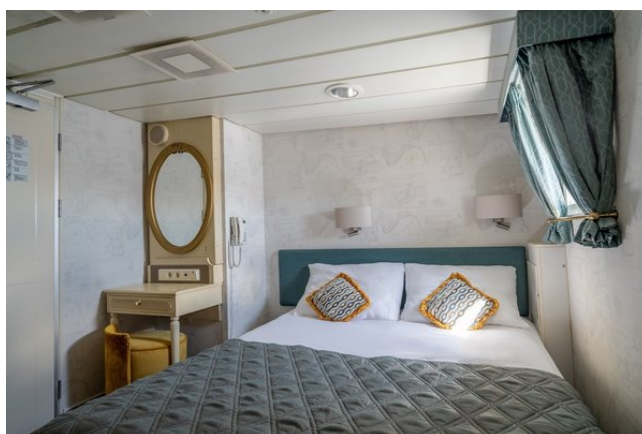


### Deluxe Stateroom

Die Kabinen verfügen über ein Doppelbett, ein Fenster sowie eigene Dusche/WC. Die Kabinen befinden sich auf Deck 5

### Standard Stateroom

Je nach Kabine sind die Kabinen mit einem Doppelbett oder zwei Einzelbetten ausgestattet, verfügen über ein Bullauge sowie eigene Dusche/WC. Die Kabinen befinden sich auf Deck 3.



### Einzelkabine

Die sieben Einzelkabinen verfügen entweder über ein Bullauge oder Fenster, sowie eigene Dusche/WC. Sie verteilen sich auf Deck 3, 4 und 5.



## Öffentliche Räume

Die öffentlichen Räume befinden sich auf dem Deck 5, wo sich das Restaurant "Venice", die "Andrea"- und "Harald Jarl"-Lounge sowie eine kleine Bar befindet. Am Heck von Deck 6 befindet sich ein öffentlich zugängliches Aussendeck.



## Bemerkungen

Die Bordsprache ist Englisch