




Sea Cloud II

Die «Sea Cloud II» wurde auf der spanischen Werft Astilleros Gondan gebaut und nahm 2001 ihren Dienst auf. Seitdem fährt die als Bark getakelte «Sea Cloud II» als luxuriöses Segelkreuzfahrtschiff mehrheitlich Segelschiffreisen im Mittelmeer und in der Karibik.

AUF EINEN BLICK

-  Sea Cloud II


 Passagiere max.: 94
 Anzahl Crew: 65

 Anzahl Kabinen: 47

 Die Bordsprache ist Deutsch. Die Reederei legt viel Wert, dass das Schiff nach guter alter Tradition so oft wie möglich gesegelt wird. So werden die Segel weiterhin von der Mannschaft manuell gehisst und gerefft.

      Baujahr: 2001

 Länge: 117 m, Breite: 16 m

 Bugstärke: III

 Stabilisatoren: Nein



Kabinen



Owner Suite (Kat. A)

Die grosszügigen Eignersuiten verfügen über ein Himmelbett (190 cm breit, 2 getrennte Matratzen), vier Kleiderschränke, Sofa mit Tisch, elektrischem Kamin, Minibar, Safe, Fernseher mit DVD, Panoramafenster sowie ein Marmor-Bad mit Badewanne und separater Dusche. Die Eigner cabins sind 27 m² gross und befinden sich auf dem Lidodeck.

Junior Suiten (Kat. B)

Die Junior Suiten verfügen über ein Doppelbett mit Baldachin (180 cm breit, auf Wunsch auch als zwei Einzelbetten konfigurierbar), begehbaren Kleiderschrank, Sofa mit Tisch, elektrischem Kamin, Minibar, Safe, Fernseher mit DVD, Panoramafenster sowie ein Marmor-Bad mit Badewanne. Die Junior Suiten sind 21 m² gross und befinden sich auf dem Promenadendeck.



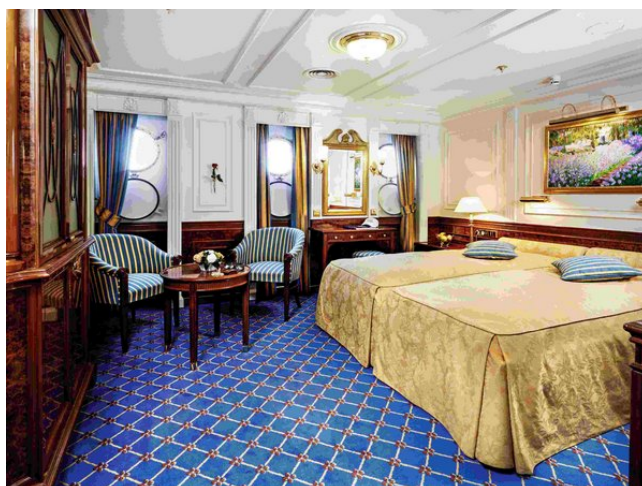
De-Luxe Kabine Kat. C

Die De-Luxe-Kabinen verfügen über ein Doppelbett (180 cm breit, zwei getrennte Matratzen), Kleiderschrank, Stuhl mit Tisch, Minibar, Safe, Fernseher mit DVD, Frisiertisch, Panoramafenster sowie ein Marmor-Bad mit Dusche. Diese De-Luxe-Kabinen sind 18 m² gross und befinden sich auf dem Promenadendeck.



De-Luxe Kabinen (Kat. D)

Die De-Luxe-Kabinen verfügen über ein Doppelbett (170 cm breit, zwei getrennte Matratzen), Kleiderschrank, Sitzgruppe mit Tisch, Frisiertisch, Minibar, Safe, Fernseher mit DVD, drei Bullaugen sowie ein Marmor-Bad mit Dusche. Diese De-Luxe-Kabinen sind 21 m² gross und befinden sich auf dem Kabinendeck.



De-Luxe-Kabine (Kat. E)

Die De-Luxe-Kabinen verfügen über ein Doppelbett (180 cm breit, auf Wunsch auch als zwei Einzelbetten konfigurierbar), Kleiderschrank, Sitzecke mit Tisch, Frisiertisch, Minibar, Safe, Fernseher mit DVD, zwei Bullaugen sowie ein Marmor-Bad mit Dusche. Diese De-Luxe-Kabinen sind 19 m² gross und befinden sich auf dem Kabinendeck.

Aussenkabinen (Kat F)

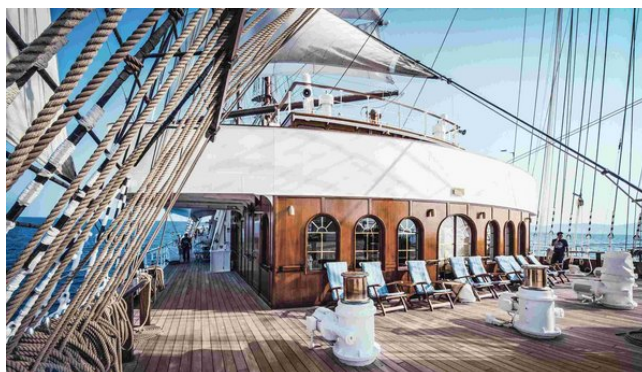
Die Aussenkabinen verfügen über ein Ober- und Unterbett (je 80 cm breit), Kleiderschrank, Stuhl mit Tisch, Frisiertisch, Minibar, Safe, Fernseher mit DVD, ein Bullauge sowie ein Marmor-Bad mit Dusche. Diese Aussenkabinen sind 14 m² gross und befinden sich auf dem Kabinendeck.





Öffentliche Räume

Auf dem Promenadendeck befindet sich das Restaurant sowie eine kleine Boutique. Auf dem ein Deck höher gelegenen Lidodeck befindet sich am Heck die Lidobar, die Lounge sowie in Richtung Bug eine gemütliche Bibliothek. Auf dem Sonnendeck stehen Liegen zur Verfügung. Auf dem Hauptdeck (Kabinendeck) liegt im Heck noch ein kleiner Fitnessraum, ein Massage- und Kosmetikraum, sowie die Badeplattform.





Bemerkungen

Die Bordsprache ist Deutsch. Die Reederei legt viel Wert, dass das Schiff nach guter alter Tradition so oft wie möglich gesegelt wird. So werden die Segel weiterhin von der Mannschaft manuell gehisst und gerefft.