





## Sea Cloud Spirit


Entdecken Sie mit der «Sea Cloud Spirit», eine einzigartige Kombination aus traditioneller Windjammer-Romantik und modernem Komfort. Das luxuriöse Dreimast-Vollschiff bietet Platz für 136 Gäste und verbindet stilvolles Reisen mit authentischem Segelerlebnis. An Bord erwarten Sie stilvolle Aussenkabinen, hochstehende Gastronomie und ein attraktives Bordprogramm.


### AUF EINEN BLICK


 Sea Cloud Spirit


 Baujahr: 2021

 Passagiere max.: 136  
Anzahl Crew: 85

 Länge: 138 m, Breite: 17 m

 Anzahl Kabinen: 69  
davon Balkonkabinen: 25

 Eisklasse: III

 Die Bordsprache ist Deutsch

 Stabilisatoren: Nein



## Kabinen

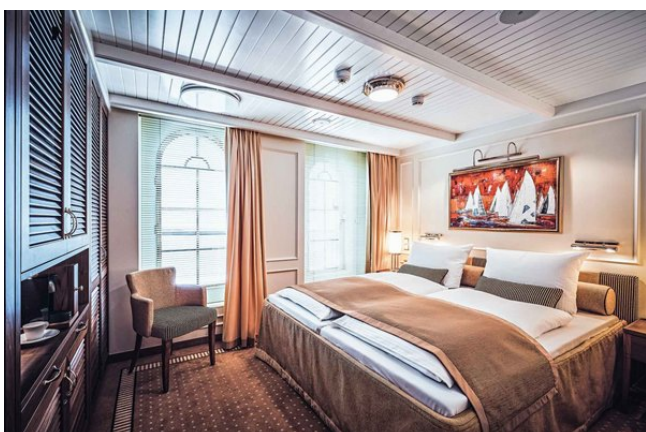


### Suite (Balkon)

Die Doppelkabinen der Kategorie A verfügen über ein Doppelbett (180 cm breit, zwei getrennte Matratzen, getrennte Betten möglich), begehbaren Kleiderschrank, Sofalandschaft, Schminktisch, Fernseher, Haartrockner, Kaffeemaschine, Minibar, Safe, Panoramafenster, Balkon (8 m<sup>2</sup>) und Badezimmer mit Badewanne. Die Kabinen sind 26 m<sup>2</sup> gross und befinden sich auf dem Verandadeck.

### Junior Suite (Balkon)

Die Doppelkabinen der Kategorie B verfügen über ein Doppelbett (180 cm breit, zwei getrennte Matratzen, getrennte Betten möglich), begehbaren Kleiderschrank, Sofa, Schminktisch, Fernseher, Haartrockner, Kaffeemaschine, Minibar, Safe, Panoramafenster, Balkon (6 m<sup>2</sup>) und Badezimmer mit Badewanne. Die Kabinen sind 22 m<sup>2</sup> gross und befinden sich auf dem Verandadeck.



### De-Luxe Lido

Die Doppelkabinen der Kategorie c verfügen über ein Doppelbett (bestehend aus zwei Einzelbetten, je 90 cm breit), kleine Sitzcke, Schminktisch, Fernseher, Haartrockner, Kaffeemaschine, Minibar, Safe, Panoramafenster zum Öffnen und Badezimmer mit Dusche. Die Kabinen sind 16 m<sup>2</sup> gross und befinden sich auf dem Lidodeck.

## De-Luxe

Die Doppelkabinen der Kategorie D verfügen über ein Doppelbett (180 cm breit, zwei getrennte Matratzen), Sofa, Schminktisch, Fernseher, Haartrockner, Kaffeemaschine, Minibar, Safe, zwei Bullaugen und Badezimmer mit Dusche. Die Kabinen sind 20 m<sup>2</sup> gross und befinden sich auf dem Kabinendeck.



## Superior

Die Doppelkabinen der Kategorie E verfügen über ein Doppelbett (180 cm breit, zwei getrennte Matratzen), kleine Sitzecke, Schminktisch, Fernseher, Haartrockner, Kaffeemaschine, Minibar, Safe, zwei Bullaugen und Badezimmer mit Dusche. Die Kabinen sind 18 m<sup>2</sup> gross und befinden sich auf dem Kabinendeck.

## Superior Einzel

Die zwei Einzelkabinen der Kategorie F verfügen über ein Einzelbett (110 cm breit), kleine Sitzecke, Schminktisch, Fernseher, Haartrockner, Kaffeemaschine, Minibar, Safe, zwei Bullaugen und Badezimmer mit Dusche. Die Kabinen sind 13 m<sup>2</sup> gross und befinden sich auf dem Kabinendeck vorne.





## Öffentliche Räume

Auf dem grosszügigen Sonnendeck befindet sich eine Bar sowie der Fitnessbereich. Ein Deck darunter auf dem Lidodeck befinden sich die meisten öffentlichen Räume wie die grosse Lounge, eine kleine Bibliothek sowie die Lidobar mit Bistro am Heck. Das Bordrestaurant befindet sich auf dem Verandadeck und auf dem untersten Deck, dem Kabinendeck, findet man das kleine Spa, die Sauna, die Badeplattform und eine kleine Bordboutique.

