












Ocean Explorer

Die «Ocean Explorer» ist ein modernes Expeditionskreuzfahrtschiff, das fast ausschliesslich über Balkonkabinen verfügt. Mit nur 70 Kabinen bietet das Schiff viel Platz auch für öffentliche Räume wie Restaurants, Lounges und Aussendecks. In der Vortragslounge werden Sie viel über das von Ihnen bereiste Gebiet erfahren.

AUF EINEN BLICK

 Ocean Explorer		 Baujahr: 2021
 Passagiere max.: 138 Anzahl Crew: 105		 Länge: 104 m, Breite: 18 m
 Anzahl Kabinen: 70 davon Balkonkabinen: 67		 Bugstärke: PC 6
 Die Bordsprache ist Englisch		 Stabilisatoren: Nein



Kabinen



Owner (Balkon)

Suite mit Wohn- und Schlafraum, wahlweise mit Doppelbett oder zwei Einzelbetten, sowie Balkon. Die 41 m² grossen Balkonkabinen befinden sich auf Deck 4. Bei dieser Kabinenkategorie kann das Sofa als zusätzliches Bett genutzt werden.

Junior Suite (Balkon)

Suite mit Wohn- und Schlafraum, wahlweise mit Doppelbett oder zwei Einzelbetten, sowie Balkon. Die 27 m² grossen Balkonkabinen befinden sich auf Deck 4. Bei dieser Kabinenkategorie kann das Sofa als zusätzliches Bett genutzt werden.



Penthouse Suite (Balkon)

Suite mit Wohn- und Schlafraum, wahlweise mit Doppelbett oder zwei Einzelbetten, sowie Balkon. Die 25 m² grossen Balkonkabinen befinden sich auf Deck 4. Bei dieser Kabinenkategorie kann das Sofa als zusätzliches Bett genutzt werden.

Veranda Suite (Balkon)

Balkonkabine mit wahlweise einem Doppelbett oder zwei Einzelbetten, Sofa und Salontisch. Die 18 m² grossen Balkonkabinen befinden sich auf Deck 4 und 6.



Veranda Stateroom (Balkon)

Balkonkabine mit Doppelbett oder zwei Einzelbetten, Sitzgelegenheit und kleinen Lesetisch. Die 16 m² grossen Balkonkabinen befinden sich auf Deck 4 und 6.



Deluxe Veranda Forward Stateroom (Balkon)

Balkonkabine mit Doppelbett oder zwei Einzelbetten. Die 15 m² bis 18 m² grossen Balkonkabinen befinden sich auf Deck 4.

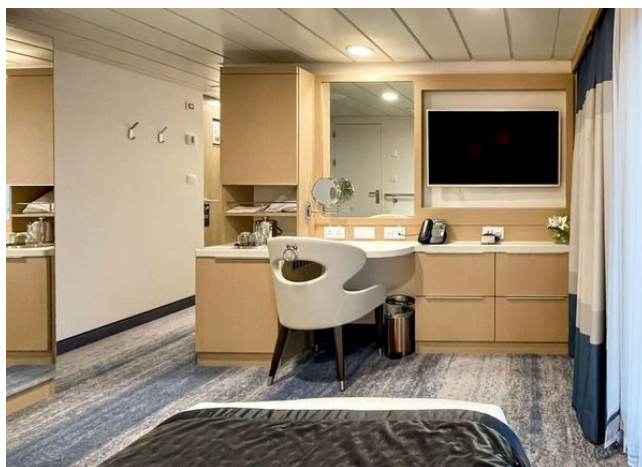


Einzelkabine Studio

Einzelkabine mit Doppelbett. Die 16 m² grossen Einzelkabinen befinden sich auf Deck 3.

Einzelkabine Studio Veranda (Balkon)

Einzelkabine mit einem Einzelbett. Die 22 m² grossen Einzelkabinen befinden sich auf Deck 7.



Öffentliche Räume

Das Hauptdeck für die Passagiere ist das Deck 5, wo sich der Hauptspeisesaal, ein räumlich abgetrennter Speisesaal für 36 Gäste, die "Latitude Bar" sowie der Vortragsaal befindet. Auf Deck sechs befindet sich zudem noch ein weiterer Aufenthaltsraum mit einer kleinen Bibliothek. Auf Deck 7 befindet sich das Sonnendeck mit einer Bar. Auch der kleine Fitnessraum sowie der Sauna/Spa-Bereich befindet sich hier. Die beste Aussicht auf die Landschaft hat man ganz oben von Deck 8, wo es neben einem Aussendeck auch ein Bistro sowie eine weitere Lounge gibt. Für Anlandungen stehen Zodiacs zur Verfügung, welche man über den Umkleideraum auf Deck 3 erreicht.



