



Neoliner Origin

Eines der ersten modernen Segelfrachtschiffe der Welt. Die 2025 erbaute «Neoline Origin» fährt seit 2025 monatlich von Frankreich über den Atlantik nach St. Pierre & Miquelon und nach Baltimore. Das RoRo-Frachtschiff kann über die Heckrampe neben Fahrzeugen auch Container sowie Stückgut laden. Das Schiff verfügt über sechs Passagierkabinen, wo maximal 12 Passagiere mitreisen können.

AUF EINEN BLICK

- Neoliner Origin

Baujahr: 2025
- Passagiere max.: 12
Anzahl Crew: 13

Länge: 136 m, Breite: 24 m
- Anzahl Kabinen: 6
davon Balkonkabinen: 6

Bugstärke: III
- Einzelreisende können eine Zweibettkabine mit einem Mitreisenden des gleichen Geschlechts teilen. Für die Einzelnutzung einer Doppelkabine wird ein Zuschlag von 80% verlangt. Es können auch Motorräder, Autos und Camper über einen Frachtagenten für die Passage gebucht werden. Die Bordsprache ist Französisch und Englisch.

Stabilisatoren: Nein



Kabinen



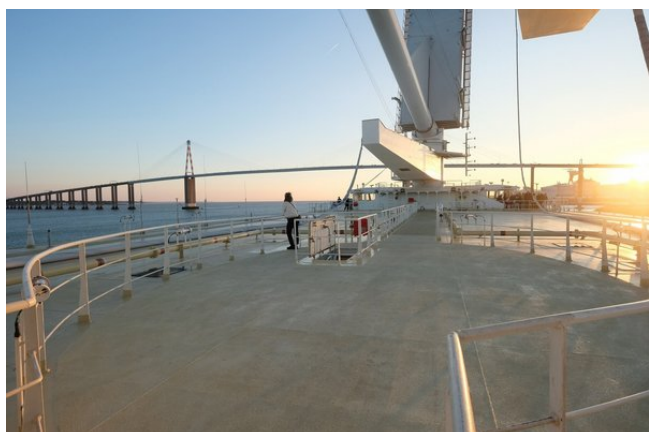
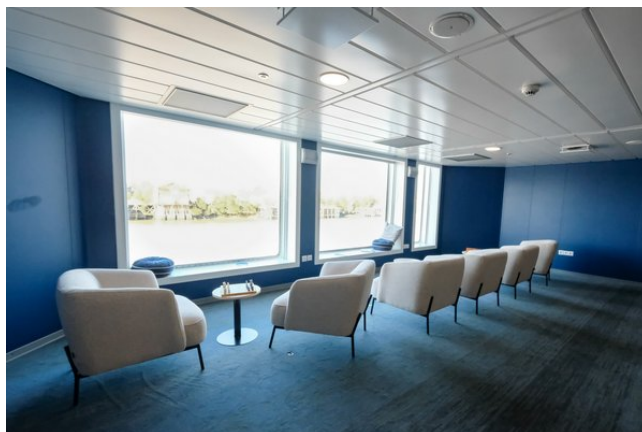
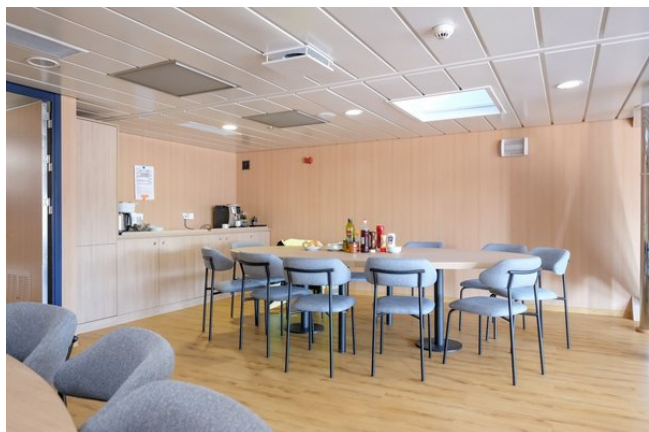
Doppelkabinen

Die sechs Doppelkabinen auf dem Hauptdeck bieten Platz für zwei Passagiere und verfügen entweder über zwei Einzelbetten oder ein Doppelbett, eine Sitzecke, Dusche/WC sowie - ein seltenes Goodie auf einem Frachtschiff - über einen kleinen Balkon.



Öffentliche Räume

Für die Passagiere steht ein Aufenthaltsraum zur Verfügung. Der Speisesaal wird mit der Mannschaft geteilt. Auf dem Sonnendeck befindet sich freie Decksfläche mit Sitzmöglichkeiten.



Bemerkungen

Einzelreisende können eine Zweibettkabine mit einem Mitreisenden des gleichen Geschlechts teilen. Für die Einzelnutzung einer Doppelkabine wird ein Zuschlag von 80% verlangt. Es können auch Motorräder, Autos und Camper über einen Frachtagenten für die Passage gebucht werden. Die Bordsprache ist Französisch und Englisch.