







Le Soléal



Die «Le Soléal» wurde als eines von vier Schwesterschiffen 2013 in Dienst gestellt und ist seitdem weltweit im Einsatz. Wegen der übersichtliche Grösse des Schiffes mit nur 132 Kabinen sowie den durch Frankreich geprägten Lebensstil an Bord sind diese Schiffe bei den Passagieren sehr beliebt.



AUF EINEN BLICK


-  **Le Soléal**



 **Baujahr: 2013**
-  **Passagiere max.: 264**
Anzahl Crew: 140

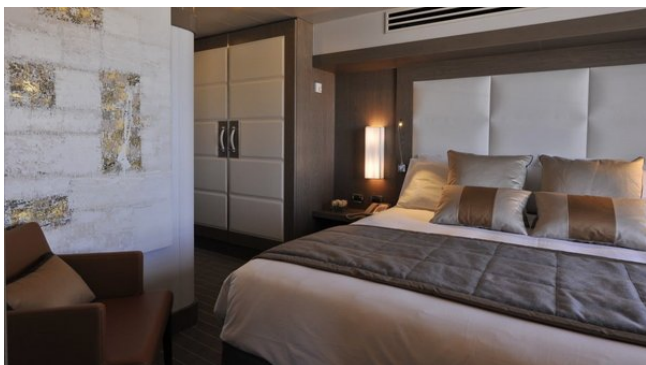
 **Länge: 142 m, Breite: 18 m**
-  **Anzahl Kabinen: 132**
davon Balkonkabinen: 124

 **Bugstärke: 1C**
-  **Die Bordsprache ist Französisch und Englisch wobei meistens auch deutschsprachiges Personal an Bord ist. Für Anlandungen stehen Zodiacs an Bord zur Verfügung, in die über eine Marina am Heck des Schiffes bequem eingestiegen werden kann. Auf**

 **Stabilisatoren: Ja**



Kabinen



Eigner (Balkon)

Eine sehr grosse Suite mit einem separaten Wohn- und Schlafraum sowie mit Balkon. Der Schlafraum verfügt wahlweise über ein Doppelbett oder zwei Einzelbetten, der Wohnraum eine Couch, ein Esstisch für vier Personen, ein Schreibtisch sowie ein Gäste-WC. Die Nasszelle im Schlafraum ist mit Dusche/WC sowie einer Badewanne ausgestattet. Die Suite ist 45 m² gross und liegt auf Deck 6.

Prestige Suite (Balkon)

Eine grosse Suite mit Balkon. Die Suite verfügt im Schlafraum wahlweise über ein Doppelbett oder zwei Einzelbetten, im Wohnraum befindet sich eine Sitzlandschaft. Zudem gibt es noch ein Gäste-WC. Die Nasszellen sind mit Dusche/WC ausgestattet. Die Suiten sind 37 m² gross und liegen auf Deck 5 und 6.

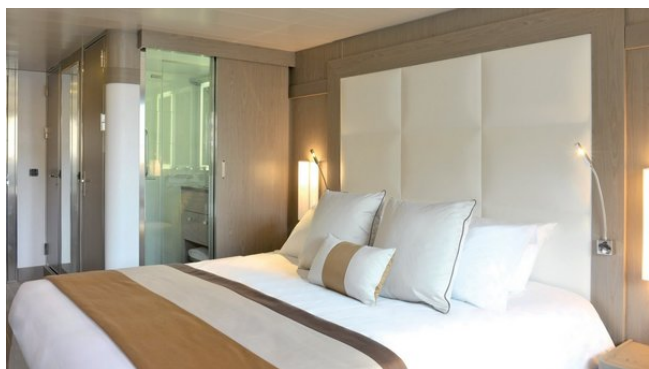
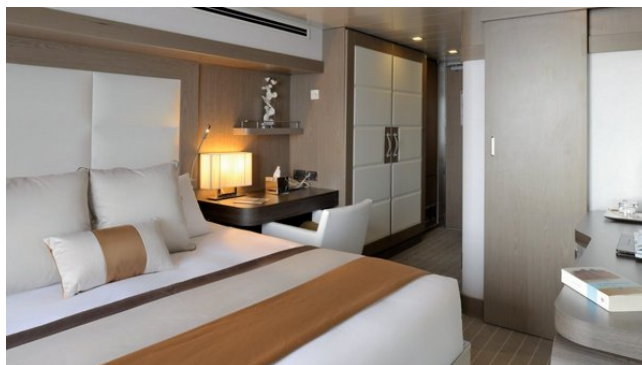


Deluxe Suite (Balkon)

Eine grosse Junior Suite mit Balkon. Die Junior Suite verfügt wahlweise über ein Doppelbett oder zwei Einzelbetten, eine Chaiselounge, eine Ankleide, sowie eine Nasszelle mit Dusche/WC. Die Junior Suiten sind 27 m² gross und liegen auf Deck 6.

Doppelkabine oberes Deck (Balkon)

Die Kabine verfügt wahlweise über ein Doppelbett oder zwei Einzelbetten, eine Sitzgelegenheit, Balkon sowie eine Nasszelle mit Dusche/WC. Die Kabinen sind 18 m² gross und liegen auf Deck 4 und 5.

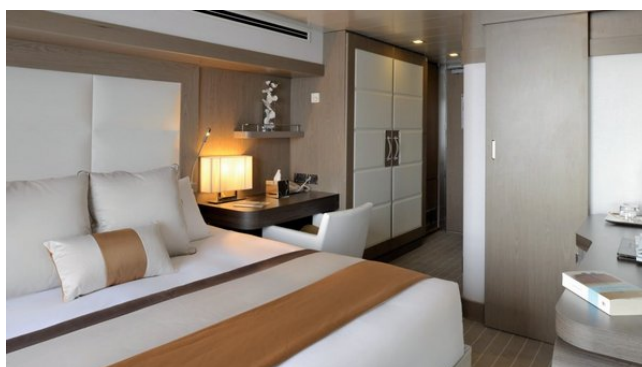


Doppelkabine unteres Deck (Balkon)

Die Kabine verfügt wahlweise über ein Doppelbett oder zwei Einzelbetten, eine Sitzgelegenheit, Balkon sowie eine Nasszelle mit Dusche/WC. Die Kabinen sind 18 m² gross und liegen auf Deck 3.

Aussenkabine

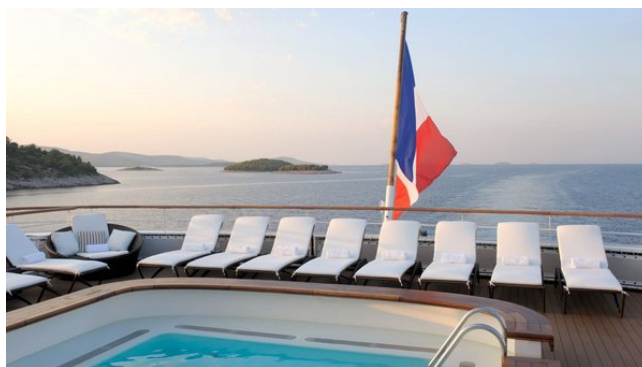
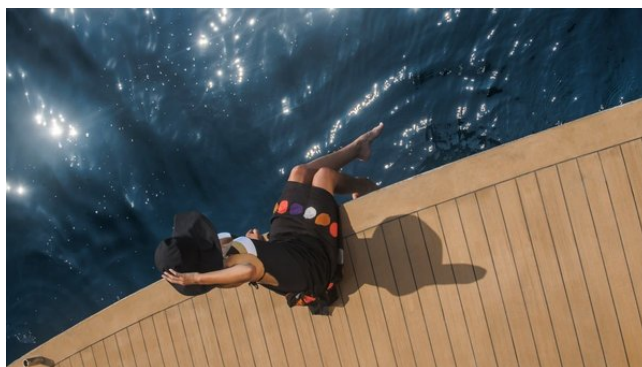
Die Kabine verfügt über ein Doppelbett, eine Chaiselounge, Fenster oder Bullauge sowie eine Nasszelle mit Dusche/WC. Die Kabinen sind 21 m² gross und liegen auf Deck 3.





Öffentliche Räume

Die «Le Soléal» verfügt über zwei Restaurants. Das Hauptrestaurant befindet sich auf Deck 2 während das Grill Restaurant sich auf Deck 6 befindet, wo sich auch achtern der Aussenpool befindet. Ebenfalls auf dem Deck 6 befindet sich ein Aussendeck mit Sicht nach vorne, eine Panormalounge mit Bar sowie die kleine Bibliothek. Auf Deck 5 ist der Wellness-/SPA-Bereich und auf Deck 4 das Theater. Auf Deck 3 befindet neben dem Empfang noch eine Lounge mit Bar. Ganz oben auf Deck 7 findet man noch eine Aussenbar sowie ein Sonndeck.



Bemerkungen

Die Bordsprache ist Französisch und Englisch wobei meistens auch deutschsprachiges Personal an Bord ist. Für Anlandungen stehen Zodiacs an Bord zur Verfügung, in die über eine Marina am Heck des Schiffes bequem eingestiegen werden kann. Auf Antarktisreisen ist die maximale Passagierkapazität auf 200 beschränkt.