




Le Lyrial


Die «Le Lyrial» wurde als letztes von vier Schwesterschiffen 2015 in Dienst gestellt und ist seitdem weltweit im Einsatz. Wegen der übersichtliche Grösse des Schiffes mit nur 122 Kabinen sowie den durch Frankreich geprägten Lebensstil an Bord sind diese Schiffe bei den Passagieren sehr beliebt.


AUF EINEN BLICK


 Le Lyrial




 Baujahr: 2015

 Passagiere max.: 244
Anzahl Crew: 140

 Länge: 142 m, Breite: 18 m

 Anzahl Kabinen: 122
davon Balkonkabinen: 114

 Bugstärke: 1C

 Die Bordsprache ist Französisch und Englisch wobei meistens auch deutschsprachiges Personal an Bord ist. Für Anlandungen stehen Zodiacs an Bord zur Verfügung, in die über eine Marina am Heck des Schiffes bequem eingestiegen werden kann. Auf Antarktisreisen ist die maximale Passagierkapazität auf 200 beschränkt.

 Stabilisatoren: Ja



Kabinen

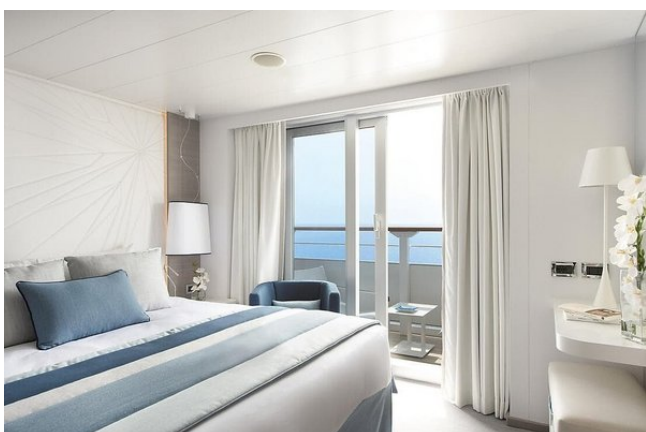


Eigner (Balkon)

Eine sehr grosse Suite mit einem separaten Wohn- und Schlafräum sowie mit Balkon. Der Schlafräum verfügt wahlweise über ein Doppelbett oder zwei Einzelbetten, der Wohnraum über eine Couch, einen Esstisch für vier Personen, einen Schreibtisch, eine Ankleide sowie ein Gäste-WC. Die Nasszelle im Schlafräum ist mit Dusche/WC sowie einer Badewanne/Jacuzzi ausgestattet. Die Suite ist 55 m² gross und liegt auf Deck 6.

Grand Privilege Suite (Balkon)

Eine sehr grosse Suite mit einem separaten Wohn- und zwei Schlafräumen sowie mit Balkon. Der Schlafräum verfügt wahlweise über ein Doppelbett oder zwei Einzelbetten, der Wohnraum über eine Couch, einen Esstisch für vier Personen sowie einen Schreibtisch. In jedem Schlafräum befindet sich eine Dusche/WC sowie im Masterbedroom zusätzlich noch eine Badewanne ausgestattet. Die Suite ist 55 m² gross und liegt auf Deck 6.



Grand Suite (Balkon)

Eine sehr grosse Suite mit einem separaten Wohn- und einem Schlafräum und mit Balkon. Der Schlafräum verfügt wahlweise über ein Doppelbett oder zwei Einzelbetten, der Wohnraum über eine Couch, einen Esstisch für vier Personen, einen Schreibtisch sowie ein Gäste-WC. Die Nasszelle im Schlafräum ist mit Dusche/WC sowie einer Badewanne ausgestattet. Die Suite ist 45 m² gross und liegt auf Deck 6.

Privilege Suite (Balkon)

Eine grosse Suite mit Balkon. Die Suite verfügt im Schlafraum wahlweise über ein Doppelbett oder zwei Einzelbetten, im Wohnraum befindet sich eine Couch mit Salontisch sowie ein Esstisch für 4 Personen. Die Nasszelle ist mit einer Dusche/WC sowie Badewanne ausgestattet. Die Suiten sind 37 m² gross und liegen auf Deck 6.



Prestige Suite (Balkon)

Eine grosse Suite mit Balkon. Die Suite verfügt im Schlafraum wahlweise über ein Doppelbett oder zwei Einzelbetten, im Wohnraum befindet sich eine Couch mit Salontisch. Die zwei Nasszellen sind mit Dusche/WC ausgestattet. Die Suiten sind 37 m² gross und liegen auf Deck 5.

Deluxe Suite (Balkon)

Eine grosse Junior Suite mit Balkon. Die Junior Suite verfügt wahlweise über ein Doppelbett oder zwei Einzelbetten, eine Chaiselounge, eine Ankleide, sowie eine Nasszelle mit Dusche/WC sowie Badewanne. Die Junior Suiten sind 27 m² gross und liegen auf Deck 6.



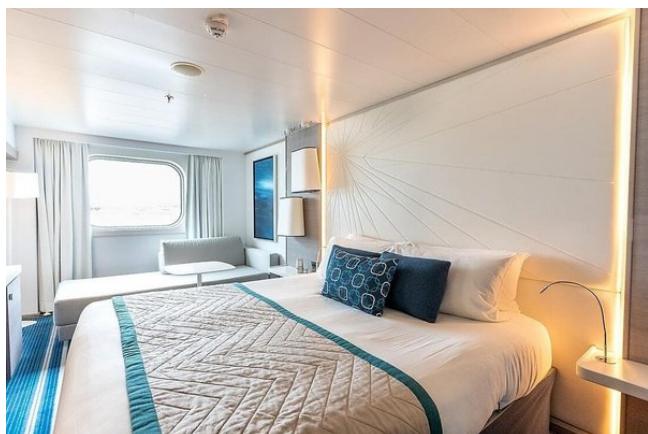


Doppelkabine oberes Deck (Balkon)

Die Kabine verfügt wahlweise über ein Doppelbett oder zwei Einzelbetten, eine Sitzgelegenheit, Balkon sowie eine Nasszelle mit Dusche/WC. Die Kabinen sind 18 m² gross und liegen auf Deck 4 und 5.

Doppelkabine unteres Deck (Balkon)

Die Kabine verfügt wahlweise über ein Doppelbett oder zwei Einzelbetten, eine Sitzgelegenheit, Balkon sowie eine Nasszelle mit Dusche/WC. Die Kabinen sind 18 m² gross und liegen auf Deck 3.



Aussenkabine

Die Kabine verfügt wahlweise über ein Doppelbett oder zwei Einzelbetten, eine Chaiselounge, Fenster oder Bullauge sowie eine Nasszelle mit Dusche/WC. Die Kabinen sind 21 m² gross und liegen auf Deck 3.

Öffentliche Räume

Die «Le Lyrial» verfügt über zwei Restaurants. Das Hauptrestaurant befindet sich auf Deck 2 während das Grill Restaurant sich auf Deck 6 befindet, wo sich auch achtern der Aussenpool befindet. Ebenfalls auf dem Deck 6 befindet sich ein Aussendeck mit Sicht nach vorne, eine Panormalounge mit Bar sowie die kleine Bibliothek. Auf Deck 5 ist der Wellness-/SPA-Bereich und auf Deck 4 das Theater. Auf Deck 3 befindet neben dem Empfang noch eine Lounge mit Bar. Ganz oben auf Deck 7 findet man noch eine Aussenbar sowie ein Sonndeck.



