












Le Champlain

Die «Le Champlain» wurde in Norwegen gebaut und als eines von sechs Schwesterschiffen 2018 in Dienst gestellt. Seitdem ist sie weltweit für Expeditionskreuzfahrten im Einsatz. Wegen der limitierten Kapazität des Schiffes mit nur 92 komfortablen Kabinen ist dies ein idealer Schiffstyp für Gäste, die eine überschaubare Schiffgröße wünschen.

AUF EINEN BLICK

- | | | |
|---|---|--|
|  Le Champlain |  |  Baujahr: 2018 |
|  Passagiere max.: 184
Anzahl Crew: 118 | |  Länge: 131 m, Breite: 18 m |
|  Anzahl Kabinen: 92
davon Balkonkabinen: 92 | |  Bugstärke: 1C |
|  Die Bordsprache ist Französisch und Englisch. Für Anlandungen stehen Zodiacs an Bord zur Verfügung, in die über eine Marina am Heck des Schiffes bequem eingestiegen werden kann. | |  Stabilisatoren: Ja |



Kabinen



Eigner (Balkon)

Eine sehr grosse Suite mit Balkon. Der Schlafbereich verfügt wahlweise über ein Doppelbett oder zwei Einzelbetten, der Wohnbereich über eine gemütliche Couch, einen begehbaren Kleiderschrank sowie ein Gäste-WC. Die Nasszelle ist mit Dusche/WC sowie einer SPA-Badewanne ausgestattet. Auf dem grossen Balkon befindet sich neben einer Lounge-Garnitur auch ein Jacuzzi. Die Suiten sind 45 m² gross und liegen am Heck auf Deck 5.

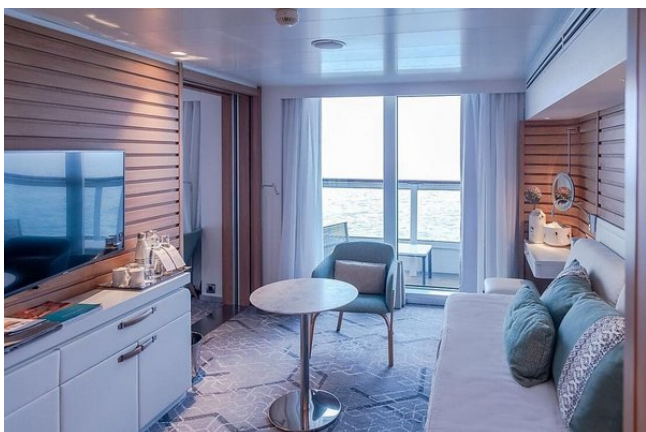
Grande Suite (Balkon)

Eine sehr grosse Suite mit Balkon. Der Schlafbereich verfügt wahlweise über ein Doppelbett oder zwei Einzelbetten, der Wohnraum über eine gemütliche Couch, einen begehbaren Kleiderschrank sowie ein Gäste-WC. Die Nasszelle ist mit Dusche/WC sowie einer SPA-Badewanne ausgestattet. Auf dem grossen Balkon befindet sich neben Liegestühlen auch ein Esstisch für 4 Personen. Die Suiten sind 45 m² gross und liegen am Heck auf Deck 6.



Prestige Suite (Balkon)

Eine grosse Suite mit Balkon. Die Suite verfügt im Schlafrum wahlweise über ein Doppelbett oder zwei Einzelbetten sowie eine eigene Dusche/WC. Im Wohnraum befindet sich ein Schlafsofa sowie ein Gäste-WC und eine zusätzliche Dusche. Die Suiten sind 38 m² gross und liegen auf Deck 5 und 6.



Privilege Suite (Balkon)

Eine grosse Junior Suite mit Balkon. Die Junior Suite verfügt wahlweise über ein Doppelbett oder zwei Einzelbetten sowie eine Couch mit Sessel sowie ein begehbare Kleiderschrank. Die Nasszelle ist mit Dusche/WC ausgestattet. Die Junior Suiten sind 32 m² gross und liegen auf Deck 5 und 6.



Deluxe Suite (Balkon)

Eine Junior Suite mit Balkon. Die Junior Suite verfügt wahlweise über ein Doppelbett oder zwei Einzelbetten, eine Couch mit Sessel sowie ein begehbare Kleiderschrank. Die Nasszelle ist mit Dusche/WC ausgestattet. Die Junior Suiten sind 27 m² gross und liegen auf Deck 3, 4, 5 und 6.

Doppelkabine, obere Decks (Balkon)

Die Kabine verfügt wahlweise über ein Doppelbett oder zwei Einzelbetten, eine Chaiselongue. Die Nasszelle ist mit Dusche/WC ausgestattet. Die Kabinen sind 19 m² gross und liegen auf Deck 4, 5 und 6.





Doppelkabine, unterstes Deck (Balkon)

Die Kabine verfügt wahlweise über ein Doppelbett oder zwei Einzelbetten, eine Chaiselongue. Die Nasszelle ist mit Dusche/WC ausgestattet. Die Kabinen sind 19 m² gross und liegen auf Deck 3.



Öffentliche Räume

Auf dem 3. Deck befindet sich eine Lounge, das Theater, eine Aussengrillstation sowie ein kleiner Aussenpool. Ein Deck höher liegt das Hauptrestaurant. Wer gerne von innen die Aussicht genießt, wird die Panorama Lounge auf Deck 6 schätzen. Der Wellnessbereich mit einem kleinen Spa und einem Fitnessbereich befindet sich ganz oben auf Deck 7. Ein spezielles Highlight ist die Unterwasser-Lounge "Blue Eye" ganz unten im Schiff.



