












Coral Geographer

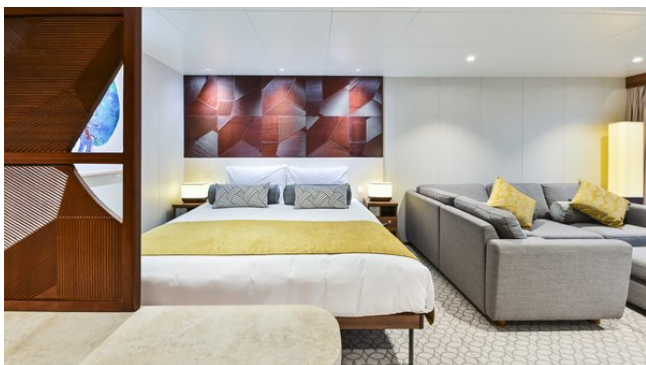
Die «Coral Geographer» wurde speziell für Einsätze in Ozeanien von norwegischen Schiffdesignern geplant und auf einer Werft in Vietnam gebaut. Dank einer überschaubaren Grösse kann das Schiff auch ausgefallene Routen mit kleinen Häfen anlaufen, die grösseren Schiffen verwehrt bleiben.

AUF EINEN BLICK

- | | | |
|---|---|---|
|  Coral Geographer |  |  Baujahr: 2021 |
|  Passagiere max.: 120
Anzahl Crew: 48 | |  Länge: 93 m, Breite: 17.2 m |
|  Anzahl Kabinen: 60
davon Balkonkabinen: 32 | |  Bugstärke: III |
|  Die Bordsprache ist Englisch. An Bord befinden sich sechs Zodiacs für Landausflüge. | |  Stabilisatoren: Ja |



Kabinen

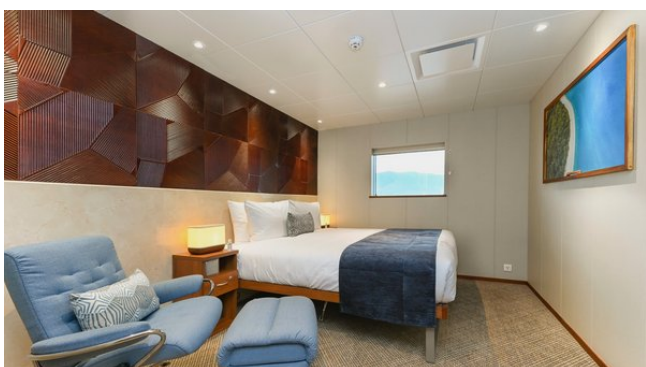


Suite (Balkon)

Grosse Junior Suite mit Wohn- und Schlafbereich. Die Junior Suite verfügt über ein Doppelbett, eine Sitzlandschaft, Balkon sowie eigenem Badezimmer mit einer Infinity-Badewanne. Die Junior Suiten sind 37 m² gross und liegen auf dem Brückendeck.

Explorer (Balkon)

Doppelkabinen mit wahlweise einem Doppelbett oder zwei Einzelbetten, Schreibtisch, Balkon sowie Dusche/WC. Die Kabinen sind 21 m² gross und liegen auf dem Explorerdeck.



Promenade

Doppelkabinen mit wahlweise einem Doppelbett oder zwei Einzelbetten, Schreibtisch, Fenster sowie Dusche/WC. Die Kabinen sind 17 m² gross und liegen auf dem Promenadendeck.



Coral

Doppelkabinen mit wahlweise einem Doppelbett oder zwei Einzelbetten, Schreibtisch, Bullauge sowie Dusche/WC. Die Kabinen sind 17 m² gross und liegen auf dem Coraldeck.



Öffentliche Räume

Die Marina als Ausgangspunkt für Landausflüge mit den Zodiacs befindet sich auf dem untersten Deck. Ein Deck höher auf dem Promenadendeck befindet sich das Restaurant, das im Heck auch über Aussenplätze verfügt. Auf dem Explorer-Deck befindet sich ein Fitnessraum, wo man eventuelle Zusatzkalorien wieder abtrainieren kann. Auf dem Brückendeck befindet sich die gemütliche Lounge mit Bar und zahlreichen Aussenplätzen. Die Lounge dient auch als Vortragsraum zur Vorbereitung auf kommende Landausflüge. Auf der Brücke befindet sich für Passagiere eine kleine "Observation Lounge", wo man den wachhabenden Offizieren bei der Arbeit über die Schultern schauen kann. Auf dem obersten Deck befindet sich die ein grosszügige Aussenbar.



