





Trollfjord


Die «Trollfjord» wurde 2002 auf der norwegischen Fosen Werft erbaut und diente jahrelang als Linienschiff auf der Bergen - Kirkenes-Route von Hurtigruten. Seit einem Umbau im 2023 wird sie für Expeditionskreuzfahrten eingesetzt.


AUF EINEN BLICK


 Trollfjord




 Baujahr: 2002
Letzte Renovation: 2023

 Passagiere max.: 822
Anzahl Crew: 170

 Länge: 136 m, Breite: 21.5 m

 Anzahl Kabinen:

 Bugstärke: 1C

 Stabilisatoren: Ja



Kabinen



Eigener Suite (Balkon)

Grosse Suite mit separatem Schlaf- und Wohnraum, Doppelbett, Sitzecke, Esstisch. Die Suiten verfügen über einen eigenen Balkon. Die Suiten sind mindestens 43 m² gross und liegen auf Deck 8.

Grand Suite (Balkon)

Suiten mit Doppelbett, Sitzecke, Dusche/WC sowie Balkon. Die Suiten sind mindestens 31 m² gross und liegen auf Deck 7 und 8.

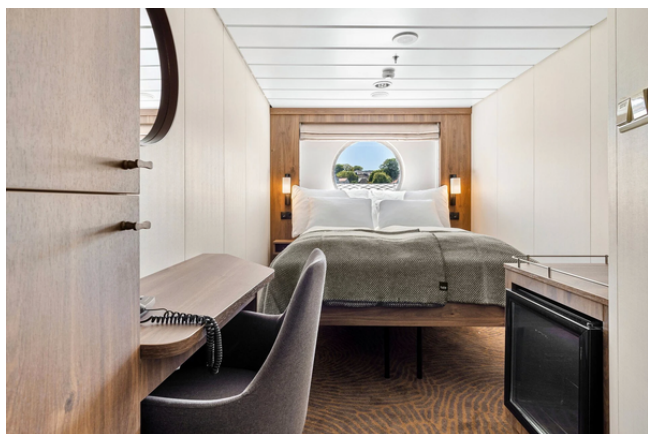


Suite (Balkon)

Suite mit Doppelbett, Sitzecke, Dusche/WC sowie Balkon. Die Suite ist mindestens 23 m² gross und liegt auf Deck 7.

Mini Suite

Junior Suite mit Doppelbett, Sitzecke und Dusche/WC. Die Mini-Suiten sind mindestens 16 m² gross und liegen auf den Decks 6 und 7.



Arktis Superior

Kabinen entweder mit Doppel- oder zwei Einzelbetten, Dusche/WC, teilweise mit (Schlaf-)Sofa sowie einem Fenster (z.T. eingeschränkte oder keine Sicht). Die Kabinen sind mindestens 10 m² gross und liegen auf den Decks 4, 6, 7 und 8.

Polar Aussenkabinen

Kabinen verfügen entweder über ein Doppel- oder zwei Einzelbetten, Dusche/WC, teilweise mit (Schlaf-)Sofa sowie entweder einem Bullauge oder Fenster (z.T. eingeschränkte oder keine Sicht). Die Kabinen sind mindestens 10 m² gross und liegen auf den Decks 4, 6, und 7.





Polar Innenkabinen

Kabine mit zwei Einzelbetten sowie Dusche/WC.
Die Kabinen sind mindestens 9 m² gross. Die
Kabinen liegen auf dem Deck 4, 6 und 7.



Öffentliche Räume

Das Hauptdeck für die Passagiere ist auf dem 5. Deck. Am Heck befindet sich das Hauptrestaurant, in Richtung Bug der grosse Vortragsraum. Auf der Steuerbordseite ist die Brasserie, wo während des ganzen Tages Essen serviert wird. Weitere öffentliche Räume befinden sich auf dem 8. Deck mit der Espolin Johnson Lounge, einer kleinen Bibliothek, dem A-la-Carte-Restaurant sowie die mit dem Deck 9 verbundene Bar & Lounge mit schönem Blick nach vorne. Auf dem 9. Deck befinden sich zwei Hot Tubs sowie ein grosszügiges Observation Deck.

