





Ushuaia


Die «Ushuaia» wurde 1970 in den USA für die National Oceanic & Atmospheric Administration erbaut. Nach Umbauten kann das Schiff heute maximal 90 Passagiere in 46 Kabinen mit auf ihre Reisen nehmen. Alle Kabinen sind Aussenkabinen und die meisten Kabinen haben eigene Dusche/WC. Es handelt sich um ein eher einfaches Schiff mit vorwiegend spanisch und englisch sprechenden Gästen. Das Schiff wird auch heute ausserhalb der touristischen Saison noch als Versorgungsschiff für antarktische Forschungsstationen eingesetzt.


AUF EINEN BLICK

 Ushuaia




 Baujahr: 1970
Letzte Renovation: 2023

 Passagiere max.: 90
Anzahl Crew: 40

 Länge: 84,7 m, Breite: 15,4 m

 Anzahl Kabinen: 46

 Bugstärke: 1C

 Die Bordsprache an Bord ist Englisch und Spanisch. Die Bordspannung ist 110 V.

 Stabilisatoren: Nein



Kabinen



Suite

Aussenkabine mit zwei Einzelbetten oder Doppelbett, Sofa, TV/DVD, Kühlschrank, Dusche/WC und Fenster. Die Kabinen befinden sich auf dem Deck G.

Superior

Aussenkabine mit zwei Einzelbetten (1 Kabine mit Doppelbett), Dusche/WC und Fenster. Die Kabinen dieser Kategorie sind auf dem Deck G.

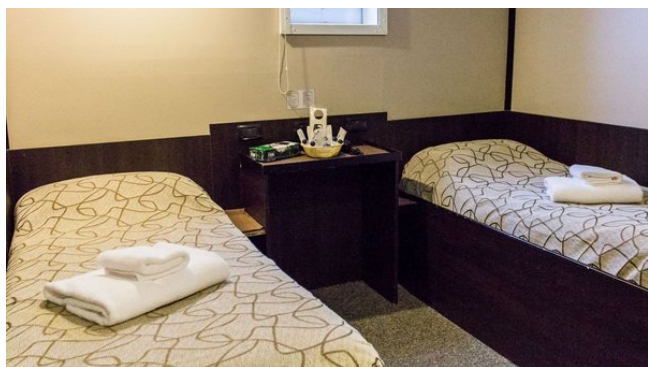


Premier

Aussenkabine mit zwei Einzelbetten, Dusche/WC und Fenster. Die Kabinen liegen auf dem Deck G.

Premier Einzel

Einzelkabine mit Einzelbett, Dusche/WC und Fenster (eingeschränkte Sicht wegen dem Rettungsboot). Die Kabinen liegen auf dem Deck G.

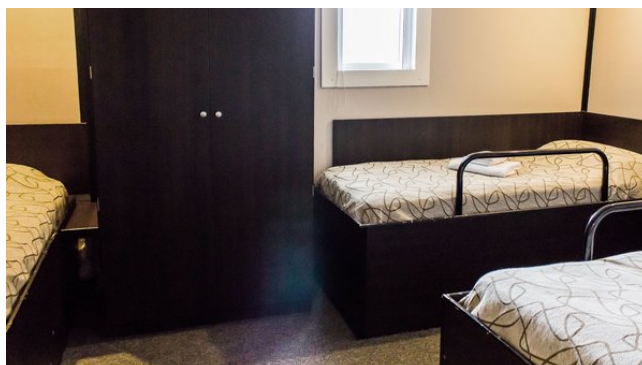


Standard Plus

Aussenkabine mit zwei Einzelbetten (1 Kabine mit Doppelbett), Dusche/WC und Fenster oder Bullauge. Die Kabinen befinden sich auf dem Deck E.

Dreibettkabine Plus

Aussenkabine mit drei Einzelbetten, Dusche/WC und Fenster. Die Kabinen befinden sich auf dem Deck E.





Standard

Aussenkabinen mit Stockwerkbetten, halbprivater Dusche/WC (zwei Kabinen teilen sich eine Nasszelle) sowie Bullauge. Die Kabinen befinden sich auf dem Deck E.



Öffentliche Räume

Auf dem Hauptdeck befindet sich der Speisesaal sowie die Bar-Lounge, die gleichzeitig auch als Vortragsraum dient. Der Lounge angeschlossen ist eine kleine Bibliothek.



Bemerkungen

Die Bordsprache an Bord ist Englisch und Spanisch. Die Bordspannung ist 110 V.