












## Ultramarine

Die «Ultramarine» ist ein hochmodernes Expeditionsschiff für ein ultimatives Polar-Expeditionserlebnis mit einer hohen Eisklasse. Neben den auf allen Expeditionsschiffen vorhandenen Zodiacs kann die «Ultramarine» auch zwei zweimotorige Hubschrauber an Bord mitnehmen. Im Innern glänzt das Schiff mit einer modernen, grosszügigen Ausstattung sowohl in den öffentlichen Bereichen wie auch in den Kabinen.

### AUF EINEN BLICK

- |   |   |  |
|---|---|--|
|  Ultramarine   |  |  Baujahr: 2021              |
|  Passagiere max.: 199<br>Anzahl Crew: 140  |   |  Länge: 128 m, Breite: 22 m |
|  Anzahl Kabinen: 102<br>davon Balkonkabinen: 64  |   |  Bugstärke: PC 6            |
|  Die Bordsprache ist Englisch. An Bord werden 20 Zodiacs mitgeführt, in die über eine Heckplattform bequem eingestiegen werden kann. |   |  Stabilisatoren: Ja         |



## Kabinen

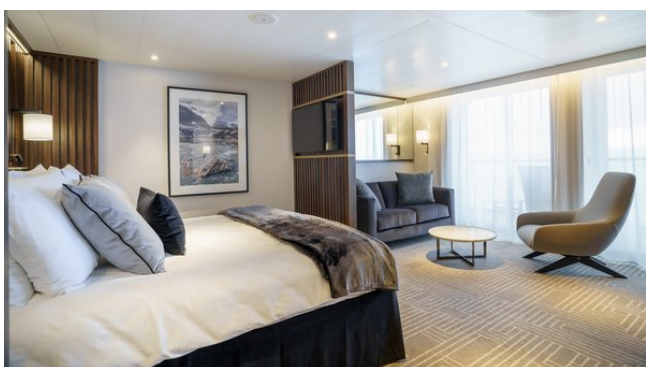


### Eignersuite (Balkon)

Sehr grosse Suite mit Wohn- und Schlafbereich sowie Balkon. Im Schlafbereich mit einer Ankleide kann man wahlweise zwischen einem Doppelbett oder zwei Einzelbetten wählen. Der Wohnraum ist in zwei unterschiedliche Aufenthaltsbereiche eingeteilt. Die Suite verfügt über ein vom Schlafbereich zugängliche Nasszelle mit Dusche/WC sowie Badewanne sowie ein zusätzliches Gäste-WC. Die Suite ist 45 m<sup>2</sup> gross und befindet sich auf Deck 6

### Terrace (Balkon)

Sehr grosse Junior Suite mit einem grossen Balkon. In der Junior Suite kann man wahlweise zwischen einem Doppelbett oder zwei Einzelbetten wählen. Der Wohnbereich verfügt über eine Sitzgruppe und Schreibtisch. Die Nasszelle ist mit Dusche/WC sowie Badewanne ausgestattet. Die Junior Suiten sind 42 m<sup>2</sup> gross und befinden sich auf Deck 6.

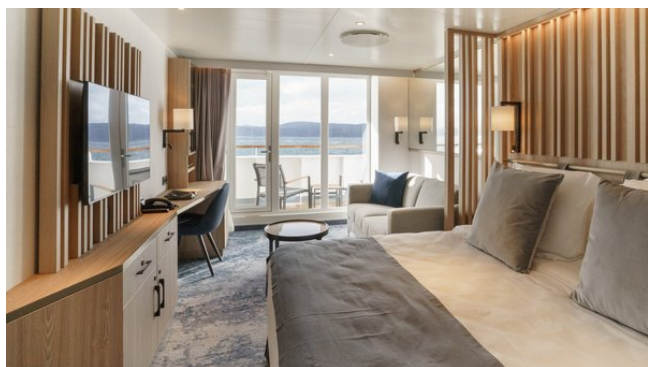
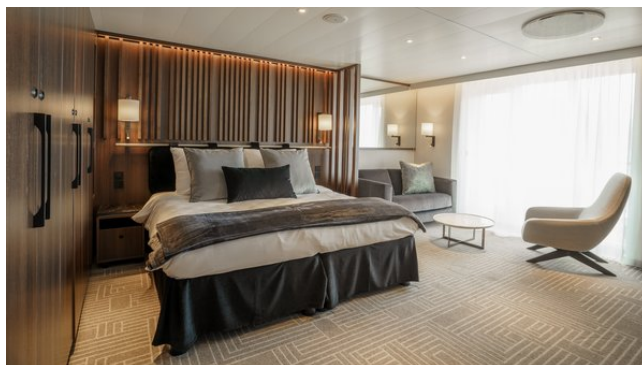


### Penthouse (Balkon)

Sehr grosse Junior Suite mit Balkon. In der Junior Suite kann man wahlweise zwischen einem Doppelbett oder zwei Einzelbetten wählen. Der Wohnbereich verfügt über eine Sitzgruppe und Schreibtisch. Die Nasszelle ist mit Dusche/WC sowie Badewanne ausgestattet. Die Junior Suiten sind 40 m<sup>2</sup> gross und befinden sich auf Deck 7.

### Deluxe (Balkon)

Grosse Junior Suite mit Balkon. In der Junior Suite kann man wahlweise zwischen einem Doppelbett oder zwei Einzelbetten wählen. Der Wohnbereich verfügt über eine Sitzgruppe und Schreibtisch. Die Nasszelle ist mit Dusche/WC sowie Badewanne ausgestattet. Die Junior Suiten sind 34 m<sup>2</sup> gross und befinden sich auf Deck 4 und 6.

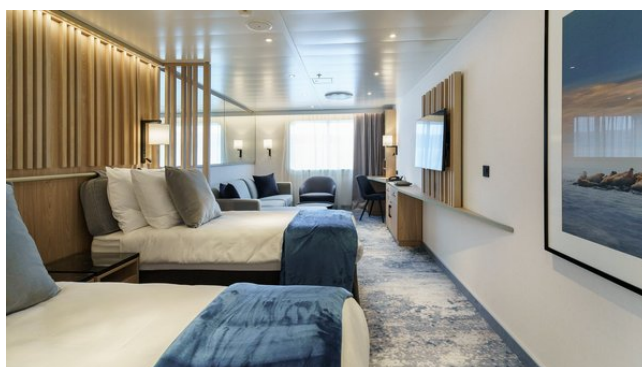


### Balcony (Balkon)

Grosse Junior Suite mit Balkon. In der Junior Suite kann man wahlweise zwischen einem Doppelbett oder zwei Einzelbetten wählen. Der Wohnbereich verfügt über eine Sitzgruppe und Schreibtisch. Die Nasszelle ist mit Dusche/WC ausgestattet. Die Junior Suiten sind 27 m<sup>2</sup> gross und befinden sich auf Deck 4 und 6. Einzelne Junior Suiten haben eingeschränkte Sicht respektive verfügen über Verbindungstüren.

### Explorer

Grosse Junior Suite mit Fenster. In der Junior Suite kann man wahlweise zwischen einem Doppelbett oder zwei Einzelbetten wählen. Der Wohnbereich verfügt über eine Sitzgruppe und Schreibtisch. Die Nasszelle ist mit Dusche/WC ausgestattet. Die Junior Suiten sind 26 m<sup>2</sup> gross und befinden sich auf Deck 3. Einzelne Junior Suiten in dieser Kategorie sind rollstuhlgängig.





### **Dreibettkabine**

Dreibettkabine mit Fenster. In der Kabine kann man wahlweise zwischen einem Doppelbett oder zwei Einzelbetten wählen plus ein Zusatzbett und Schreibtisch. Der Wohnbereich verfügt über eine Sitzgruppe. Die Nasszelle ist mit Dusche/WC ausgestattet. Die Kabinen sind 26 m<sup>2</sup> gross und befinden sich auf Deck 3.

### **Einzelkabinen**

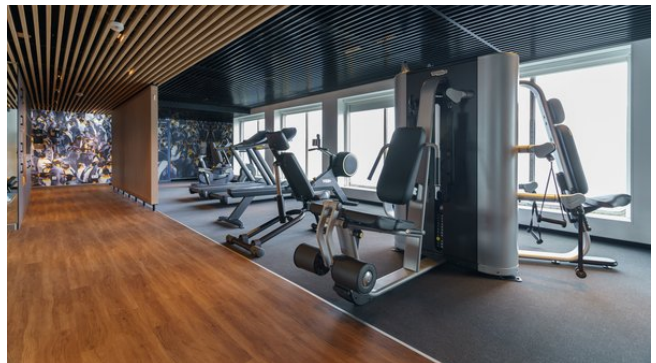
Einzelkabine mit Einzelbett, Schreibtisch und Dusche/WC. Die Kabinen sind 12 m<sup>2</sup> gross und befinden sich auf Deck 6.





## Öffentliche Räume

Auf Deck 5 befindet sich das Hauptrestaurant sowie das Theater für die zahlreichen Vorträge des Expeditionsteams. Das Deck 7 ist das von den Passagieren am meisten genutzte Deck mit einem Bistro, einer Lounge mit Bar, einer kleinen Bibliothek sowie der Gesundheitsbereich mit Sauna, Spa und Fitnessraum.





## Bemerkungen

Die Bordsprache ist Englisch. An Bord werden 20 Zodiacs mitgeführt, in die über eine Heckplattform bequem eingestiegen werden kann.