





Safari Endeavour


Die «Safari Endeavour» wurde ursprünglich 1983 gebaut und war viele Jahre an der USA Ostküste im Einsatz und war zeitweise auch im Besitz der Kuoni Travel Group. Seit nun mehr als zwanzig Jahren ist die «Safari Endeavour» in Alaska unterwegs. Sie ist ein gemütliches Schiff mit einer ungezwungenen Atmosphäre an Bord und dank seiner Nicht-Grösse ideal für spannende Entdeckungstouren.


AUF EINEN BLICK


 Safari Endeavour




 Baujahr: 1983
Letzte Renovation: 2012


 Passagiere max.: 84
Anzahl Crew: 35

 Länge: 70 m, Breite: 11 m

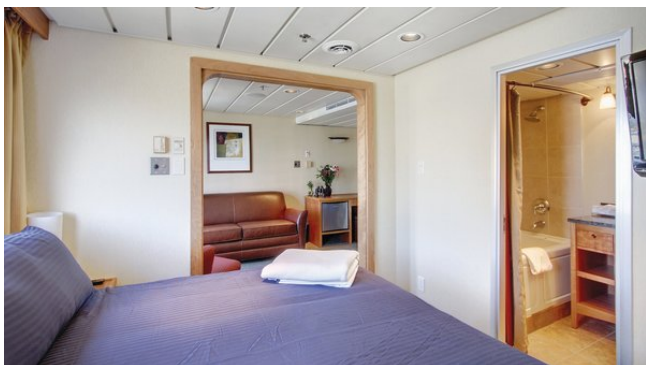
 Anzahl Kabinen: 42
davon Balkonkabinen: 4

 Bugstärke: III

 Die Bordsprache ist Englisch. An Bord befinden sich Kayaks und Stehpaddels. Die Steckdosen haben 110 Volt.

 Stabilisatoren: Nein

Kabinen

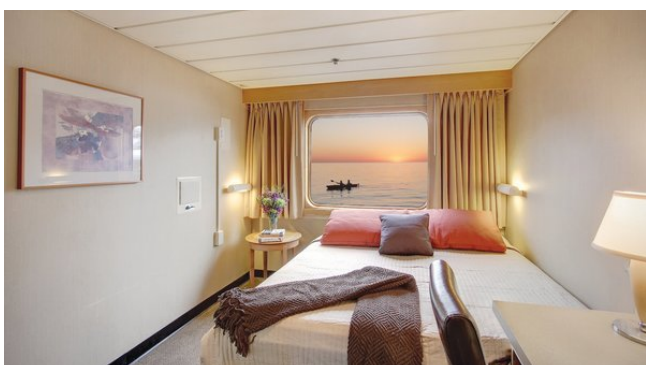


Commodore (Balkon)

Suite mit separatem Wohn- und Schlafraum. Im Schlafzimmer steht wahlweise ein Doppelbett oder zwei Einzelbetten. Im Wohnbereich befindet sich eine Couch sowie der Zugang zum (kleinen) Balkon. Die Nasszelle verfügt über Dusche/WC mit einer Jacuzzi-Badewanne. Die Couch kann auch als Bettsofa genutzt werden. Die Kabinen befinden sich auf dem Kabinen- und Oberdeck.

Admiral

Doppelkabine mit wahlweise einem Doppelbett oder zwei Einzelbetten, Schreibtisch, Fenster sowie Dusche/WC. Die Kabinen befinden sich auf dem Kabinen- und Oberdeck.



Pathfinder

Doppelkabine mit wahlweise einem Doppelbett oder zwei Einzelbetten, Schreibtisch, Fenster sowie Dusche/WC. Die Kabinen befinden sich auf dem Kabinen- und Hauptdeck.



Trailblazer

Doppelkabine mit zwei Einzelbetten, Schreibtisch, Fenster, direkter Zugang zum Aussendeck sowie Dusche/WC. Die Kabinen befinden sich auf dem Oberdeck.



Navigator

Doppelkabine entweder mit einem Doppelbett oder zwei Einzelbetten, Fenster oder Bullauge, Schreibtisch sowie Dusche/WC. Die Kabinen befinden sich auf dem Haupt- oder Oberdeck.

Einzelkabine Navigator

Einzelkabine entweder mit Einzelbett oder einem Doppelbett, Schreibtisch, Fenster oder Bullauge sowie Dusche/WC. Die Kabinen befinden sich auf dem Haupt- und Oberdeck.



Öffentliche Räume

Auf dem Hauptdeck befindet sich der Speisesaal während auf dem Kabinendeck die Passagierlounge mit Zugang zum Aussendeck. Auf dem Oberdeck findet man achtern noch zwei Aussen-Whirlpools. Auf dem Brückendeck schliesslich befindet sich ein zum Teil überdachtes Aussendeck mit Bar.



