



Finnmarken

Die «Finnmarken» war fast zwanzig Jahre auf der regulären Postschiff-Linie zwischen Bergen und Kirkenes im Einsatz. Seit dem Umbau im 2020 wird sie als Expeditionsschiff eingesetzt und besticht durch seine familiäre Ambiente.

AUF EINEN BLICK



Finnmarken



Baujahr: 2002
Letzte Renovation: 2020



Passagiere max.: 554
Anzahl Crew: 75



Länge: 136 m, Breite: 21 m



Anzahl Kabinen: 263
davon Balkonkabinen: 17



Bugstärke: III



Die meisten Mitglieder des Expeditionsteams sprechen Deutsch. Auch bei allen Vorträgen und Gesprächsrunden wird die Hauptsprache Deutsch sein wie auch die Aushänge und Informationen an Bord (gültig für die Reisen ab/bis Hamburg zum Nordkap)



Stabilisatoren: Ja



Kabinen

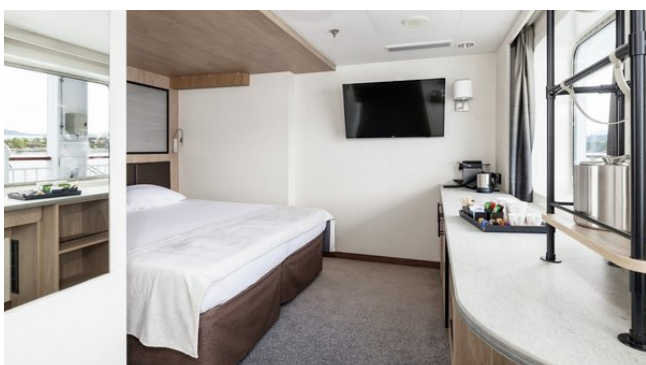


Grand Suite MG (Balkon)

Junior Suite ist mit einem Doppelbett, Couch, Dusche/WC sowie Balkon oder französischem Balkon ausgestattet. Die Junior Suiten sind zwischen 25 m² und 29 m² gross und befinden sich auf Deck 6 und 8.

Suite Kat. M2/4 (Balkon)

Die Kabine ist mit einem Doppelbett, Couch, Dusche/WC sowie Balkon ausgestattet. Die Kabinen sind 19 bis 22 m² gross und befinden sich auf Deck 6.

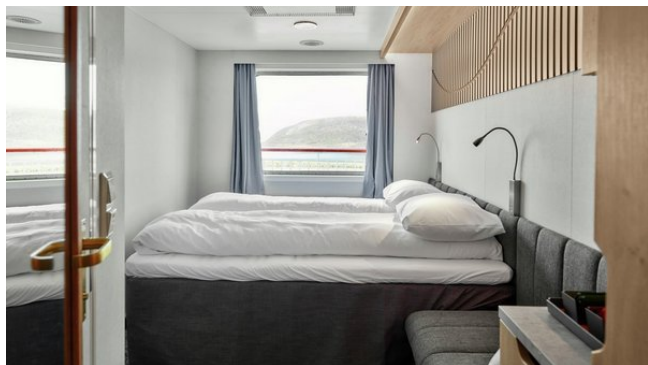
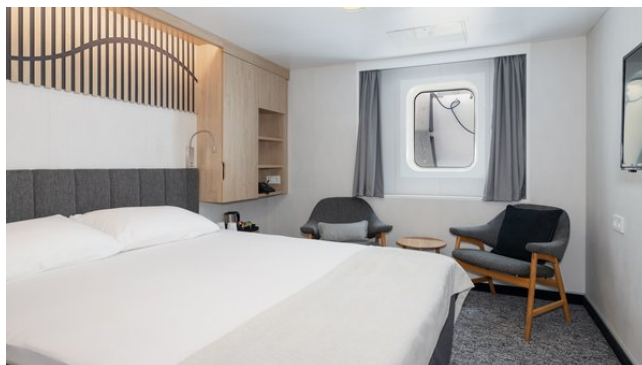


Mini Suite Kat. Q2

Die Kabine ist wahlweise mit einem Doppelbett oder zwei Einzelbetten ausgestattet, verfügt über Fenster und Dusche/WC. Die Kabinen sind 16 bis 19 m² gross und befinden sich auf Deck 5.

Arktis Superior Kat. QJ

Die Kabine ist wahlweise mit einem Doppelbett oder zwei Einzelbetten ausgestattet, verfügt über Fenster (eingeschränkte oder keine Sicht) und Dusche/WC. Die Kabinen sind 16 bis 17 m² gross und befinden sich auf Deck 5 und 6.

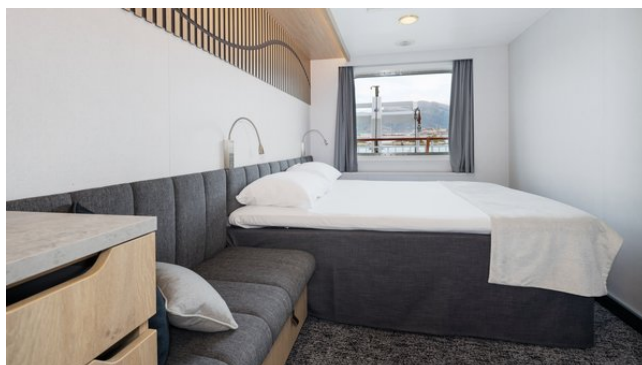


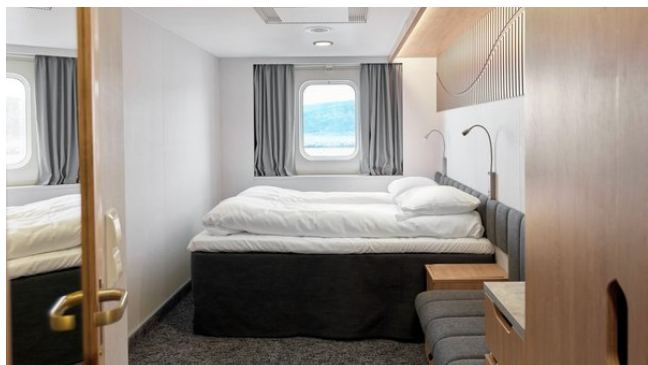
Arktis Aussen Kat. P/U

Die Kabine ist entweder mit einem Doppelbett oder zwei Einzelbetten ausgestattet, verfügt über Fenster und Dusche/WC. Die Kabinen sind 10 bis 12 m² gross und befinden sich auf Deck 5, 6 und 7.

Polar Aussenb Kat. N/O

Die Kabine ist wahlweise mit einem Doppelbett oder zwei Einzelbetten ausgestattet, verfügt über Fenster und Dusche/WC. Die Kabinen sind 10 bis 13 m² gross und befinden sich auf Deck 3 und 5.



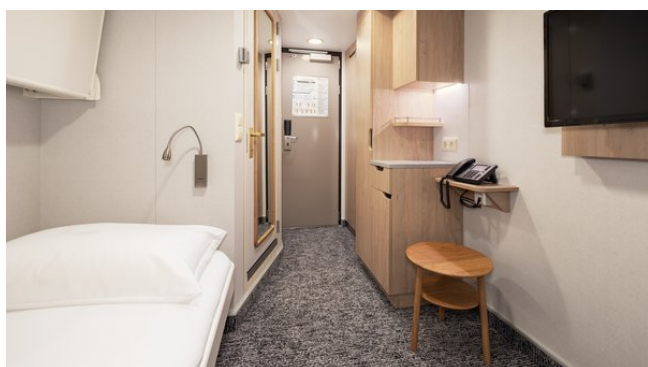
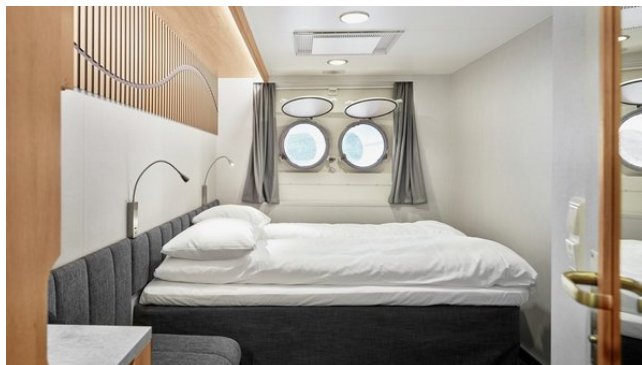


Polar Aussen Kat. J

Die Kabine ist wahlweise mit einem Doppelbett oder zwei Einzelbetten ausgestattet, verfügt über Fenster (eingeschränkte/keine Sicht) und Dusche/WC. Die Kabinen sind 10 bis 11 m² gross und befinden sich auf Deck 5 und 6.

Polar Aussen Kat. L

Die Kabine ist wahlweise mit einem Doppelbett oder zwei Einzelbetten ausgestattet, verfügt über Bullauge und Dusche/WC. Die Kabinen sind 8 bis 13 m² gross und befinden sich auf Deck 2 und 3.



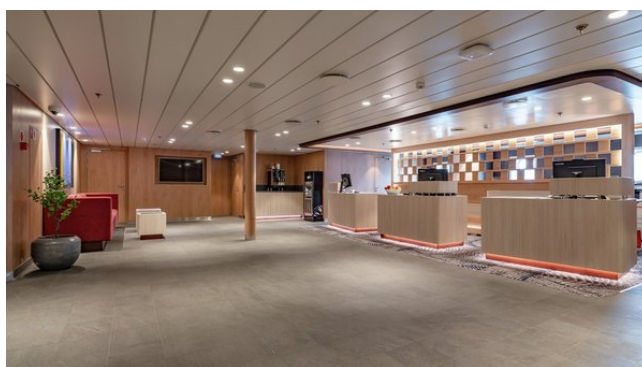
Polar Innen Kat. I

Die Kabine ist wahlweise mit einem Doppelbett oder zwei Einzelbetten ausgestattet (einige Kabinen mit Etagenbetten) und verfügt über Dusche/WC. Die Kabinen sind 8 bis 12 m² gross und befinden sich auf Deck 3, 5 und 6.

Öffentliche Räume

Auf dem Deck 4 befinden sich das Hauptrestaurant "Aune" und das Spezialitätenrestaurant "Lindstrøm" sowie in Richtung Bug das "Science Center" mit dem Vortragsraum. Das Buffetrestaurant "Fredheim" befindet sich auf dem Deck 7, auf dem gleichen Deck wo sich auch der Aussenpool mit Whirlpool, die Sauna und der Fitnessbereich befindet. Ganz oben auf Deck 8 befindet sich die gemütliche Explorer Lounge und Bar sowie ein grosszügiges Aussendeck.





Bemerkungen

Die meisten Mitglieder des Expeditionsteams sprechen Deutsch. Auch bei allen Vorträgen und Gesprächsrunden wird die Hauptsprache Deutsch sein wie auch die Aushänge und Informationen an Bord (gültig für die Reisen ab/bis Hamburg zum Nordkap)