



Ortelius

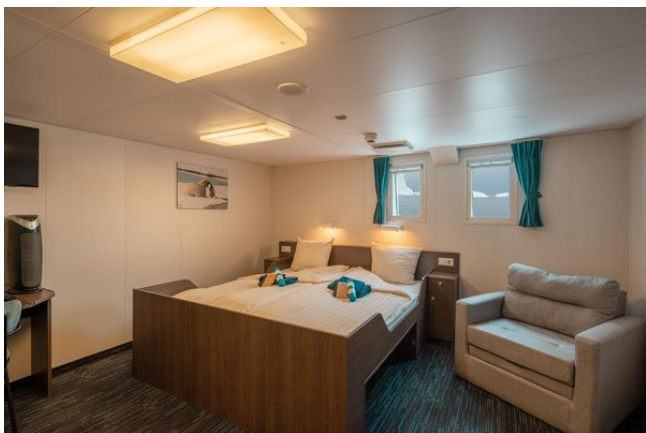
Dieses eisverstärkte Schiff wurde 1989 als Mehrzweckschiff für die Russian Academy of Science in Dienst gestellt. Seit 2012 wird die «Ortelius» für Expeditionsfahrten in den Polarregionen eingesetzt. Die Atmosphäre an Bord erinnert noch etwas an das ursprüngliche Expeditionsgefühl, das den modernen Expeditionsschiffen mit ihrem Komfort manchmal etwas abgeht.

AUF EINEN BLICK

- | | | |
|---|---|--|
|  Ortelius |  |  Baujahr: 1989
Letzte Renovation: 2019 |
|  Passagiere max.: 108
Anzahl Crew: 50 | |  Länge: 91 m, Breite: 5,4 m |
|  Anzahl Kabinen: 52 | |  Eisklasse: 1A |
|  Die Bordsprache ist Englisch. Als ehemaliges Forschungsschiff verfügt das Schiff auch über die Möglichkeit, Helikopter mitzuführen. Diese befinden sich jedoch normalerweise nur auf den Reisen zur Halbumrundung der Antarktis von Ushuaia nach Neuseeland (oder umgekehrt) sowie bei den Reisen zu den Kaiserpinguinen an Bord. | |  Stabilisatoren: Nein |



Kabinen

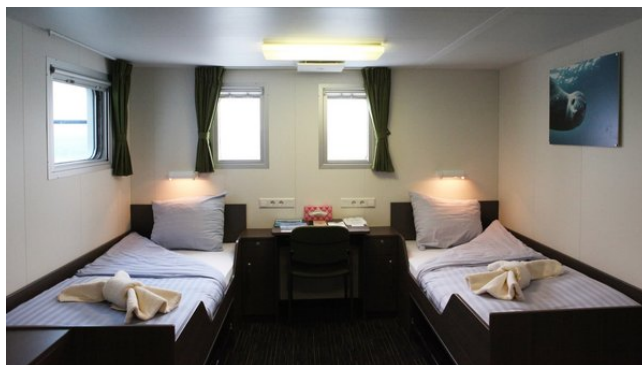


Doppelkabine Superior

Grosszügige Kabinen mit Doppelbetten, Schreibtisch, Couch, Dusche, WC und zwei Fenstern.

Zweibett Deluxe

Komfortable Eckkabine mit zwei Einzelbetten, Schreibtisch, Dusche, WC und Fenstern, die sowohl nach vorne wie auch zur Seite Sicht bieten.



Zweibett mit Fenster

Komfortable Kabinen mit zwei Einzelbetten, Schreibtisch, Dusche, WC und zwei Fenstern.



Zweibett mit Bullauge

Einfache aber komfortable Kabinen mit zwei Einzelbetten, Schreibtisch, Dusche, WC und Bullaugen. In der Antarktis muss je nach Eisverhältnissen in seltenen Fällen das Bullauge mit Seeschlagklappen gesichert werden.



Dreibettkabinen

Einfache Kabinen mit Stockwerkbetten, Schreibtisch, Dusche, WC und Bullaugen. In der Antarktis muss je nach Eisverhältnissen in seltenen Fällen das Bullauge mit Seeschlagklappen gesichert werden.

Vierbettkabine

Einfache Kabinen mit Stockwerkbetten, Schreibtisch, Dusche, WC und Bullaugen. In der Antarktis muss je nach Eisverhältnissen in seltenen Fällen das Bullauge mit Seeschlagklappen gesichert werden.





Öffentliche Räume

Neben den komfortablen Kabinen verfügt das Schiff über einen Speisesaal, einen Lektorenraum, eine Bar und grosszügige Aussendecks.

