





Ocean Victory


Ein modernes Expeditionsschiff mit sehr vielen Balkonkabinen. Mehrere Restaurants, eine Bar, ein Essbereich auf dem offenen Deck, eine Vortragslounge sowie ein SPA/Fitnessbereich garantieren einen komfortablen Aufenthalt an Bord.


AUF EINEN BLICK


 Ocean Victory




 Baujahr: 2021

 Passagiere max.: 186
Anzahl Crew: 104

 Länge: 104,4 m, Breite: 18,4 m

 Anzahl Kabinen: 93
davon Balkonkabinen: 68

 Eisklasse: PC 6

 Stabilisatoren: Ja

Kabinen

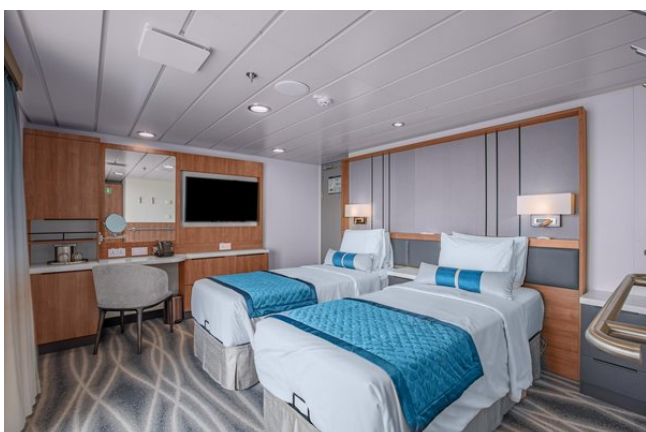


Premium Suite (Balkon)

Grosszügige Suite mit einem Wohn- und Schlafraum sowie einem Balkon und Dusche/WC. Im Schlafraum befindet sich ein Doppelbett (oder wahlweise zwei Einzelbetten) sowie ein Schreibtisch. Im Wohnraum kann das Sofa zu einem Sofabett umgewandelt werden. Die 45 m² grosse Suite befindet sich auf Deck 4.

Kategorie A (Balkon)

Grosszügige Junior Suite mit einem Balkon und Dusche/WC. Die Kabine verfügt wahlweise über ein Doppelbett oder zwei Einzelbetten. Zudem kann das Sofa zu einem Sofabett umgewandelt werden, falls eine dritte Person in der gleichen Kabine reisen möchte. Die 42 m² grosse Junior Suite befindet sich auf Deck 7.



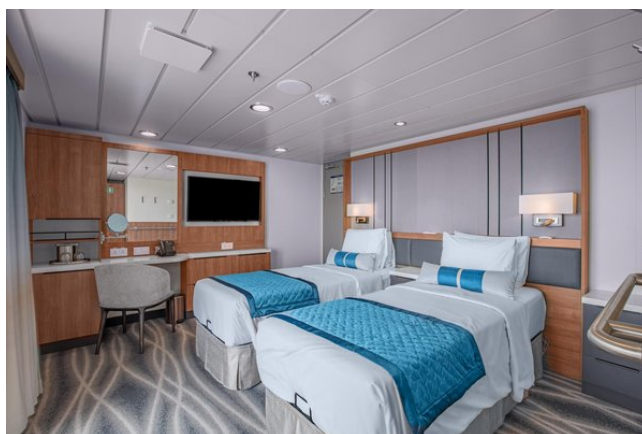
Kategorie B (Balkon)

Grosszügige Kabine mit einem Balkon und Dusche/WC. Die Kabine verfügt wahlweise über ein Doppelbett oder zwei Einzelbetten sowie einen kleinen Schreibtisch. Die ca. 32 m² grossen Balkonkabinen befinden sich auf Deck 4 und 6.



Kategorie C XL (Balkon)

Grosse Balkonkabine mit Doppelbett oder zwei Einzelbetten, einem kleinen Schreibtisch und Dusche/WC. Die 30 m² grossen Balkonkabinen befinden sich auf Deck 4.



Kategorie C SP (Balkon)

Balkonkabine mit Doppelbett oder zwei Einzelbetten, kleinem Schreibtisch, Sitzecke und Dusche/WC. Die 24 m² grossen Balkonkabinen befinden sich auf Deck 4 und 6. Für Familien können auch zwei Kabinen mit Verbindungstür gebucht werden.

Kategorie C (Balkon)

Balkonkabine mit Doppelbett oder zwei Einzelbetten, kleinem Schreibtisch und Dusche/WC. Die 22 m² grossen Balkonkabinen befinden sich auf Deck 4 und 6.





Kategorie D

Doppelkabine mit Doppelbett oder zwei Einzelbetten, kleinem Schreibtisch, Dusche/WC und Bullauge. Die 22 m² grosse Kabine befindet sich - mit einer Ausnahme - auf Deck 3. In der Antarktis muss je nach Eisverhältnissen in seltenen Fällen das Bullauge mit Seeschlagklappen gesichert werden.

Kategorie E

Kabine mit Doppelbett oder zwei Einzelbetten, kleinem Schreibtisch, Sofa, Dusche/WC und einem französischen Balkon. Die 16 m² grosse Kabine befindet sich auf Deck 7.



Kategorie F

Dreibettkabine mit Einzelbetten (1 Doppelbett auf Anfrage), kleinem Schreibtisch, (Bett-)Sofa, Dusche/WC und Bullauge. Die 22 m² grosse Kabine befindet sich auf Deck 3. In der Antarktis muss je nach Eisverhältnissen in seltenen Fällen das Bullauge mit Seeschlagklappen gesichert werden.



Kategorie G (Einzel)

Einzelkabine mit breitem Bett, Schreibtisch, Sofa, Dusche/WC und Bullauge. Die 18 m² grosse Kabine befindet sich auf Deck 3. In der Antarktis muss je nach Eisverhältnissen in seltenen Fällen das Bullauge mit Seeschlagklappen gesichert werden.



Öffentliche Räume

Das Schiff verfügt neben dem Hauptrestaurant "Beagle" auf Deck 5 noch über ein Spezialitäten-Restaurant und einen BBQ-Aussenbereich auf Deck 8. Vor oder nach dem Essen kann man sich auf Deck 5 in der "Albatros Nordic Bar Lounge" treffen in unmittelbarer Nähe zum Vortragsraum. Eine kleine Bibliothek, ein SPA sowie ein Fitnessbereich ergänzen die Einrichtungen dieses modernen Schiffes. Auf den grosszügigen Decks- und Aussichtsflächen lässt sich die Landschaft wunderbar beobachten. Für Anlandungen stehen Zodiacs zur Verfügung.

