












Fridtjof Nansen

Die 2020 in Dienst gestellte «Fridtjof Nansen» verfügt über eine besonders umweltfreundliche und nachhaltige Hybridtechnologie, die den Kraftstoffverbrauch deutlich reduziert und beweist, dass Hybridantrieb bei grossen Schiffen möglich ist. Das Schiff ist speziell für Reisen in polare Gewässer konzipiert. Es dient als komfortables Basislager auf See und bringt Wissensbegierige aus aller Welt auf nachhaltige Weise zu eindrucklichen Naturlandschaften.

AUF EINEN BLICK

- | | | |
|--------------------------------------------------------------------------------------------------------------------------------------------------------------------------------------------------------------------------------------------------------------------------------------------------------------------------------------------------------------------------------------------------------------------------------------------------------------------------------------------------------------|-------------------------------------------------------------------------------------|------------------------------------------------------------------------------------------------------------------|
|  Fridtjof Nansen |  |  Baujahr: 2020 |
|  Passagiere max.: 530
Anzahl Crew: | |  Länge: 140 m, Breite: 23.6 m |
|  Anzahl Kabinen: 265
davon Balkonkabinen: 134 | |  Bugstärke: PC 6 |
|  Bordsprache ist Englisch, jedoch hat es normalerweise deutschsprechende Experten an Bord. Die Passagierzahl in der Antarktis ist auf 500 limitiert. Das ist in unseren Augen trotzdem sehr viel, da pro Landgang jeweils nur 100 Personen gleichzeitig an Land gehen dürfen - im Gegensatz zu Expeditionsschiffen, die maximal 200 oder weniger Passagiere mitnehmen - können deutlich weniger Landgänge gemacht werden. | |  Stabilisatoren: Ja |



Kabinen



Suite Kat. MA (Balkon)

Sehr grosse Suite mit separatem Schlaf- und Wohnraum, Doppelbett (auf Wunsch auch zwei Einzelbetten) , grosszügige Sitzecken, grosse Fenster nach vorne sowie Balkon zur Seite, Dusche/WC mit Badewanne. Die Suiten sind 46 m² gross und liegen auf Deck 8.

Junior Ecksuite Kat. MC (Balkon)

Junior Suite mit Doppelbett (auf Wunsch auch zwei Einzelbetten) , Sitzecke, Balkon mit Hotpot nach achtern und Fenster zur Seite sowie Dusche/WC. Die Junior Suiten sind 20 m² gross und liegen auf den Decks 7, 8 und 9.



Suite Kat. MB

Grosse Suite mit separatem Schlaf- und Wohnraum, Doppelbett (auf Wunsch auch zwei Einzelbetten) , Sitzecke, kleiner Esstisch, grosse Fenster und Dusche/WC sowie Badewanne. Die Junior Suiten sind 44 m² gross und liegen auf Deck 5.

Junior Suite Kat. ME (Balkon)

Junior Suite mit Doppelbett (auf Wunsch auch zwei Einzelbetten) , Sitzecke, Balkon und Dusche/WC. Die Junior Suiten sind 20 m² gross und liegen auf den Decks 8 und 9.

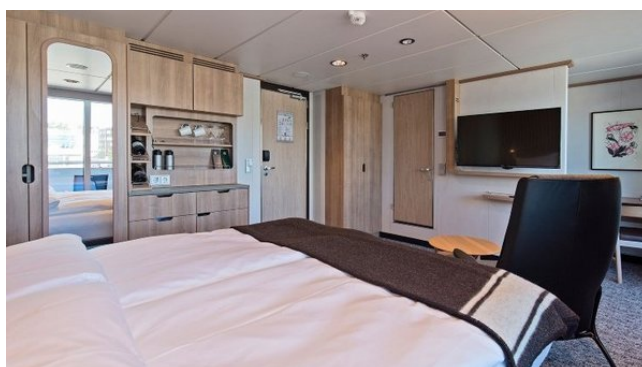


Kabine Kat. XT (Balkon)

Kabine mit Doppelbett (auf Wunsch auch zwei Einzelbetten, vereinzelt mit Sofabett) , Sitzecke, Balkon und Dusche/WC. Die Kabinen sind 15 m² gross und liegen auf den Decks 7 und 8.

Kabine Kat. XY (Balkon)

Kabine mit Doppelbett, Sitzecke, Balkon und Dusche/WC. Die Kabinen sind 17 m² gross, rollstuhlgerecht und liegen auf Deck 7.





Kabine Kat. XTJ (Balkon)

Kabine mit Doppelbett (auf Wunsch auch zwei Einzelbetten, vereinzelt mit Bettsofa), Sitzecke, Balkon mit eingeschränkter Sicht sowie Dusche/WC. Die Kabinen sind 18 m² gross und liegen auf den Decks 7 und 8.

Kabine Kat. TT

Kabine mit Doppelbett (auf Wunsch auch zwei Einzelbetten, vereinzelt mit Sofabett), Sitzecke, Fenster und Dusche/WC. Die Kabinen sind 24 m² gross und liegen auf den Decks 4 und 5.



Kabine Kat. TY

Kabine mit Doppelbett (auf Wunsch auch zwei Einzelbetten), Sitzecke, Fenster und Dusche/WC. Die Kabinen sind 22 m² gross, rollstuhlgängig und liegen auf Deck 5.



Kabine Kat. RR

Kabine mit Doppelbett (auf Wunsch auch zwei Einzelbetten, vereinzelt mit Bettsofa) , Sitzecke, Fenster und Dusche/WC. Die Kabinen sind 19 m² gross und liegen auf den Decks 4 und 5.





Öffentliche Räume

Die «Fridtjof Nansen» verfügt über drei Restaurants, einen Vortragsraum mit einem "Forschungsbereich", eine kleine Bibliothek, Fitnessraum sowie Wellnessbereich. Auf dem Deck 10 befindet sich die grosszügige Explorer Barlounge und das Pool mit Hotpots und einer Aussenbar sowie eine Sauna. Auf dem obersten Deck 11 befindet sich ein grosses Aussendeck.



