



Secret Atlas:
Florian Redner

Explorer

Die «Explorer» wurde 1994 in Dänemark als Bojenwartungs- und Forschungsschiff gebaut für die dänische Seefahrtsbehörde. Bis zu ihrer Ausserdienststellung 2019 war sie sowohl an der Küste von Dänemark wie auch Grönlands für die Wartung von Bojen und Leuchttürmen/Leuchtfuern im Einsatz. 2021 wurde das Schiff in Gdansk in Polen zu einem Expeditionskreuzfahrtschiff umgebaut und ist seit 2022 in Norwegen, Spitzbergen und Grönland in seiner neuen Funktion im Einsatz.

AUF EINEN BLICK



Explorer



Baujahr: 1994
Letzte Renovation: 2021



Passagiere max.: 12
Anzahl Crew:



Länge: 46 m, Breite: 10.5 m



Anzahl Kabinen: 9



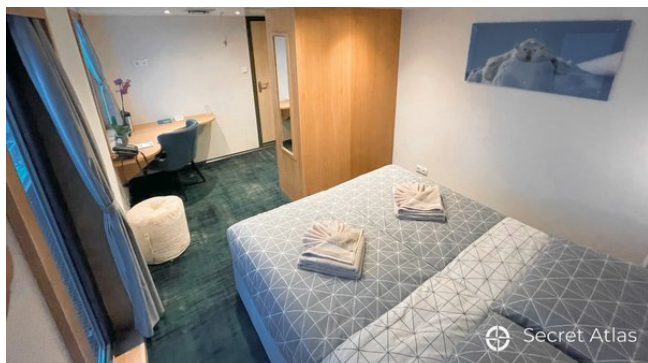
Eisklasse: 1B



Stabilisatoren: Nein



Kabinen

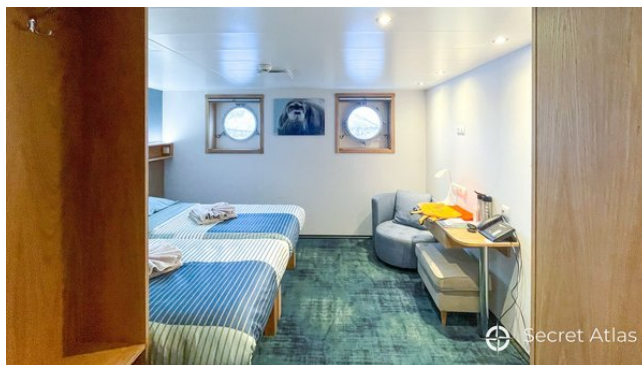


Deluxe Suite Kat. A

Die zwei Deluxe Suiten haben einen separaten Wohn- und Schlafraum und sind 17 m² gross. Der Schlafraum ist mit einem Doppelbett sowie einem Fenster ausgestattet. Der Wohnbereich verfügt über einen kleinen Sitzbereich sowie ein Fenster. Die Suiten liegen auf dem Bootsdeck und verfügen über eigene Dusche/WC. Vom Schlafraum hat man direkten Deckzugang.

Superior Kat. C

Die zwei Superior-Kabinen sind je nach Kabine mit einem Doppelbett oder zwei Einzelbetten und einer kleinen Sitzzecke ausgestattet. Sie sind 17 m² gross. Die Kabinen verfügen über Bullaugen sowie eigene Dusche/WC. Die Kabinen liegen auf dem Hauptdeck.



Standard Kat. D

Die drei Standard-Kabinen sind je nach Kabine mit einem Doppelbett oder zwei Einzelbetten ausgestattet. Die Kabinen verfügen über einen kleinen Schreibtisch, Bullaugen sowie eigene Dusche/WC. Sie sind 14 m² gross. Die Kabinen liegen auf dem Hauptdeck.



Einzelkabine Kat. B

Die zwei Einzelkabinen verfügen über ein Einzelbett, einen kleinen Schreibtisch, ein Fenster sowie eigene Dusche/WC. Sie sind 11 m² gross. Die Kabinen liegen auf dem Bootsdeck.





Öffentliche Räume

Auf dem Oberdeck befindet sich der Speiseraum und eine gemütliche Lounge. Auf verschiedenen Decks gibt es Aussenbereiche, welche für die Gäste zugänglich sind. Zudem befindet sich auf dem Bootsdeck eine kleine Sauna und ein Aussen-Whirlpool.

