



Le Commandant Charcot

Mit «Le Commandant-Charcot» konzipiert die französische Reederei PONANT den ersten im Premiumsegment angesiedelten Eisbrecher. Bei der Entwicklung dieses Schiffes wurde mit dem hybriden Erdgas-Elektroantrieb grosser Wert auf den Umweltschutz gelegt. Aber die «Le Commandant-Charcot» ist nicht nur in der Technik fortschrittlich. Als Eisbrecher kann sie Routen befahren, die kein anderes Expeditionskreuzfahrtschiff befahren kann. Gäbe es eine Skala von 1 - 10 für den Erlebniswert der befahrenen Routen, würde sie wohl bei "11" landen.

AUF EINEN BLICK

- Le Commandant Charcot

Baujahr: 2021
- Passagiere max.: 245
Anzahl Crew: 215

Länge: 150 m, Breite: 28 m
- Anzahl Kabinen: 123
davon Balkonkabinen: 123

Eisklasse: PC 2
- Die Bordsprache ist Französisch und Englisch wobei z.T. auch deutschsprechendes Personal an Bord ist. Für Anlandungen stehen Zodiacs zur Verfügung.

Stabilisatoren: Ja

Kabinen

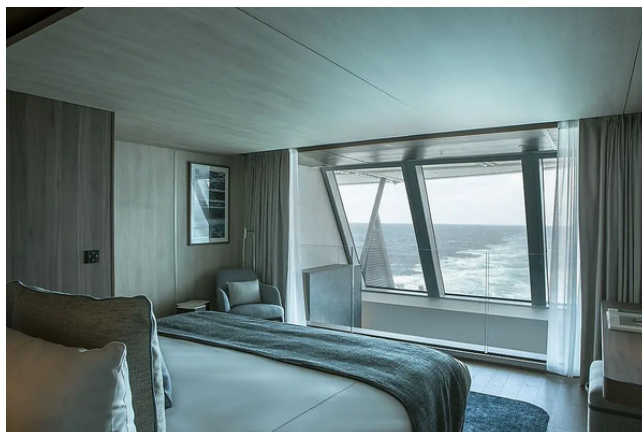


Eigner (Balkon)

Eine extrem grosse Suite mit separatem Wohn- und Schlafbereich und einer grossen Terrasse mit Jacuzzi, die über die ganze Breite des Achterdecks reicht. Der Schlafraum verfügt über ein Doppelbett sowie eine Ankleide. Der Wohnraum hat eine grosszügige Sitzlandschaft, einen Esstisch für sechs Personen sowie einen Schreibtisch. Die Nasszelle verfügt über eine Dusche sowie eine Badewanne. Zusätzlich ist ein Gäste-WC vorhanden. Die Suite ist 115 m² gross und liegt auf Deck 8.

Suite Duplex (Balkon)

Eine extrem grosse Suite über zwei Decks mit separatem Wohn- und Schlafbereich und einer Terrasse mit Jacuzzi. Der Schlafraum verfügt über ein Doppelbett sowie eine Nasszelle mit Dusche/WC wie auch einer Badewanne und eine Ankleide. Der Wohnraum hat eine Sitzlandschaft sowie einen Esstisch für sechs Personen sowie ein Gäste-WC. Die Suiten sind 94 m² gross und erstrecken sich über die Decks 6 (Wohnbereich) und 7 (Schlafbereich). Die Duplex-Suiten haben keinen Lift.



Suite Privilège (Balkon)

Eine sehr grosse Suite mit Balkon. Die Suite verfügt über ein Doppelbett, eine Couch, eine Ankleide, ein Gäste-WC sowie eine Nasszelle mit Dusche/WC sowie Badewanne. Die Suiten sind 48 m² gross und liegen auf Deck 8.

Grande Suite (Balkon)

Sehr grosse Junior Suiten mit Balkon. Die Junior Suite verfügt über ein Doppelbett und eine Couch, eine Ankleide, ein Gäste-WC sowie eine Nasszelle mit Dusche/WC und Badewanne. Die Suiten sind 42 m² gross und liegen auf Deck 6.



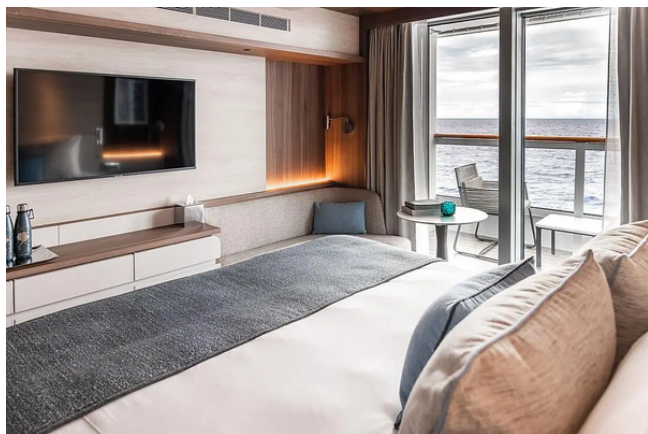
Suite Prestige (Balkon)

Eine sehr grosse Suite mit Balkon. Die Schlafbereich verfügt über ein Doppelbett sowie ein eigenes Dusche/WC. Im Wohnbereich befindet sich eine Couch, ein Gäste-WC sowie eine weitere Dusche. Die Suiten sind 40 m² gross und liegen auf Deck 7 und 8.

Deluxe Suite (Balkon)

Eine Junior Suite mit Balkon. Die Junior Suite verfügt über ein Doppelbett und eine Couch, sowie eine Nasszelle mit Dusche/WC. Die Junior Suiten sind 28 m² gross und liegen auf Deck 6, 7 und 8.



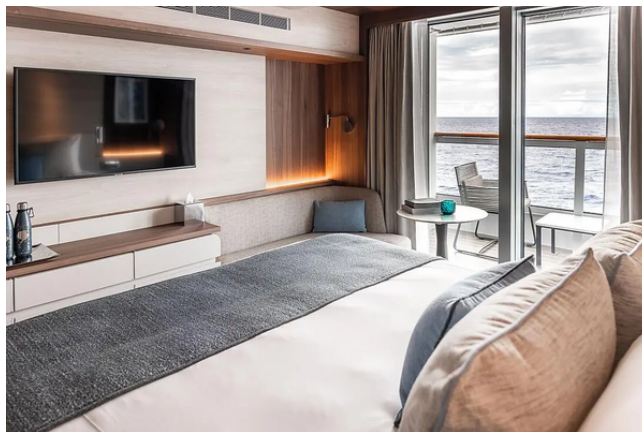


Doppelkabine obere Decks (Balkon)

Die Doppelkabine verfügt über ein Doppelbett, Sitzgelegenheit, Balkon sowie Dusche/WC. Die Kabinen sind 20 m² gross und liegen auf Deck 7 und 8.

Doppelkabine unterstes Deck (Balkon)

Die Doppelkabine verfügt über ein Doppelbett, Sitzgelegenheit, Balkon sowie Dusche/WC. Die Kabinen sind 20 m² gross und liegen auf Deck 6.



Öffentliche Räume

Bei den öffentlichen Räumen wurde ein möglichst modernes, lichtdurchflutetes Design mit dezenteren Farben gewählt, welches von der Stimmung her mehr an ein Hotel als ein Expeditionsschiff erinnert. Auf dem Deck 9 befindet sich neben einem Grillrestaurant mit Bar, einem Wintergarten mit einem kleinen Pool auch eine Panoramalounge mit Bar sowie eine Sauna und der SPA-Bereich. Das Hauptrestaurant sowie die Lounge "Grand Salon" mit Bar und das Theater befinden sich weiter unten auf Deck 5.





