

CMA CGM Cayenne / CMA CGM Marseille / CMA CGM Saint Laurent

Foto Copyright Peter Stämpfli

Die Schiffe

Diese bei der koreanischen Hyundai Mipo Werft erbauten, Containerschiffe wurden 2015 an die französische Grossreederei CMA CGM ausgeliefert. Sie sind 190 Meter lang, 30 Meter breit und können bis zu 2'100 Container laden. Sie fahren unter der Flagge von Frankreich mit französischer oder internationaler Schiffsführung.

Passagierkabinen

Die Schiffe verfügen über vier Doppelkabinen auf dem F- und E-Deck. Alle Kabinen verfügen über eigene Dusche/WC.

Die Einzelkabine „Owner“ (ca. 11 qm) auf dem F-Deck verfügt über ein Einzelbett (140 cm breit), Sofa, Salontisch sowie Kühlschrank und Fenster nach vorne

Die Doppelkabinen „A“ und „C“ (ca. 12 qm) liegen auf dem E-Deck und verfügen über ein Doppelbett (160 cm breit), Sofa, Tischchen, Schreibpult sowie Kühlschrank. Die Sicht ist frei nach achtern.

Die Einzelkabine „B“ (ca. 11 qm) auf dem E-Deck verfügt über ein Einzelbett (120 cm breit), Sofa, Salontisch sowie Kühlschrank. Die Sicht ist nach vorne kann bei viel Ladung verstellt sein.

Weitere Passagiermöglichkeiten

Die Mahlzeiten werden in der Offiziersmesse eingenommen. Auf dem E-Deck befindet sich ein kleiner Aufenthaltsraum mit TV/DVD-Gerät sowie einer Stereoanlage (mit freier Sicht nach achtern). Ebenfalls auf dem E-Deck befindet sich eine Waschmaschine und Trockner. Auf dem C-Deck ist ein (bescheiden ausgerüsteter) Fitnessraum.



Kommandobrücke



Blick in eine der Doppelkabine



Blick nach vorne vom Deck



Das Doppelbett



Die kleine Passagierlounge vom Eingang her...



Blick aus der Kabine nach achtern

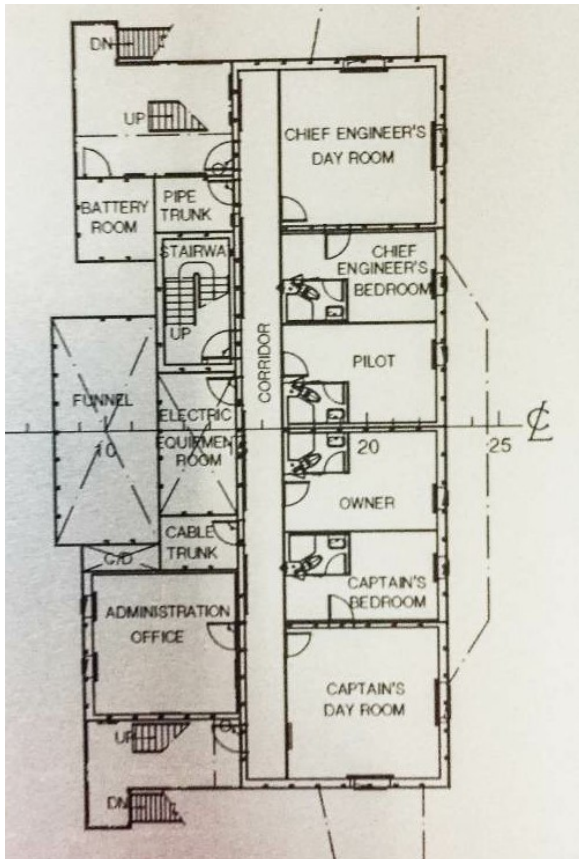


...und von der anderen Richtung

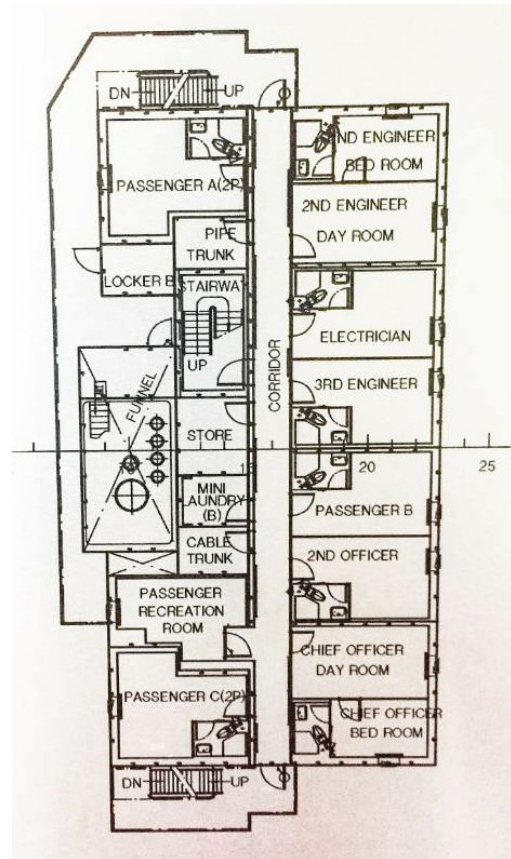


Fitnessraum

Fotos Copyright W. Graf/S. Rutishauser/P. Stämpfli



F-Deck mit der Einzelkabine „Eigner“



E-Deck mit den Passagierkabinen A, B und C sowie Aufenthaltsraum