

CMA CGM Jean Mermoz / CMA CGM Louis Bleriot

(Foto: Copyright Reederei)

Die Schiffe

Diese modernen, bei der koreanischen Hanjin Heavy Industries & Construction Company auf den Philippinen erbauten Containerschiffe wurden 2018 von der französischen Reederei CMA CGM in Dienst gestellt. Sie sind 400 Meter lang, 59 Meter breit und können bis zu 20'600 Container laden. Sie fahren unter der Flagge von Malta mit internationaler Schiffsführung (Änderung vorbehalten).

Passagierkabinen

Die Schiffe verfügen auf dem G-Deck über vier Doppelkabinen, alle mit Dusche/WC.

Die Passagierkabinen „A-802“ und „D-809“ (ca. 36 qm) verfügen über je zwei Doppelbetten (140 cm), Sitzgelegenheit, Salontisch, Schreibtisch und Kühlschrank.

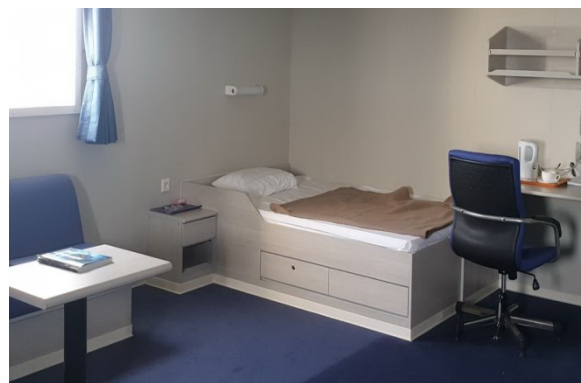
Die Passagierkabinen „B-804“ und „C-807“ (ca. 28 qm) verfügen über ein Doppelbett (140 cm), Sitzgelegenheit, Salontisch, Schreibtisch und Kühlschrank.

Weitere Passagiermöglichkeiten

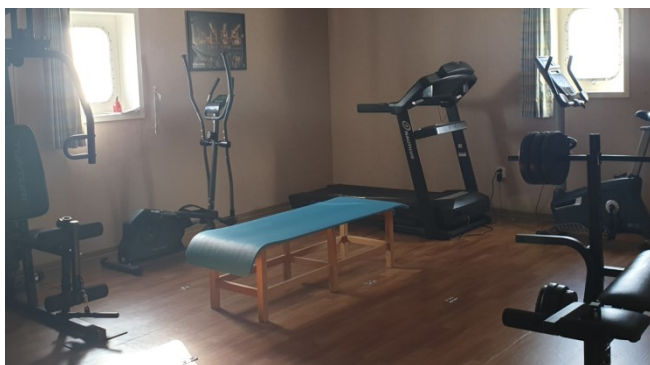
Die Mahlzeiten werden in der Offiziersmesse eingenommen. Eine kleiner Sportraum auf Deck E und ein kleiner Innenpool auf Deck A, eine (bescheiden ausgerüstete) Bibliothek auf Deck F sowie ein Passagier-Aufenthaltsraum mit TV/DVD auf dem Passagierdeck stehen den Passagieren ebenfalls zur Verfügung.



Doppelkabine (ca. 28 qm)



Doppelkabine (ca. 28 qm)



Fitnessraum

Foto Copyright: V. Dietschweiler